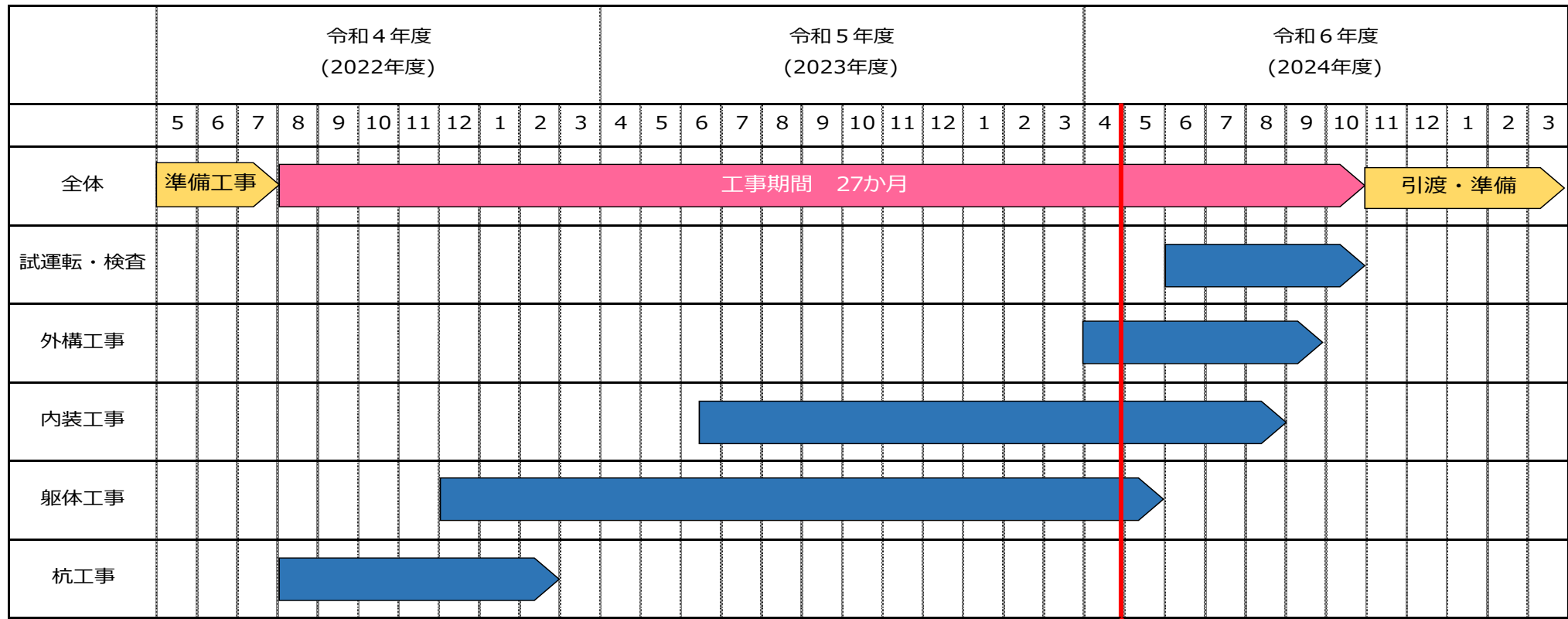
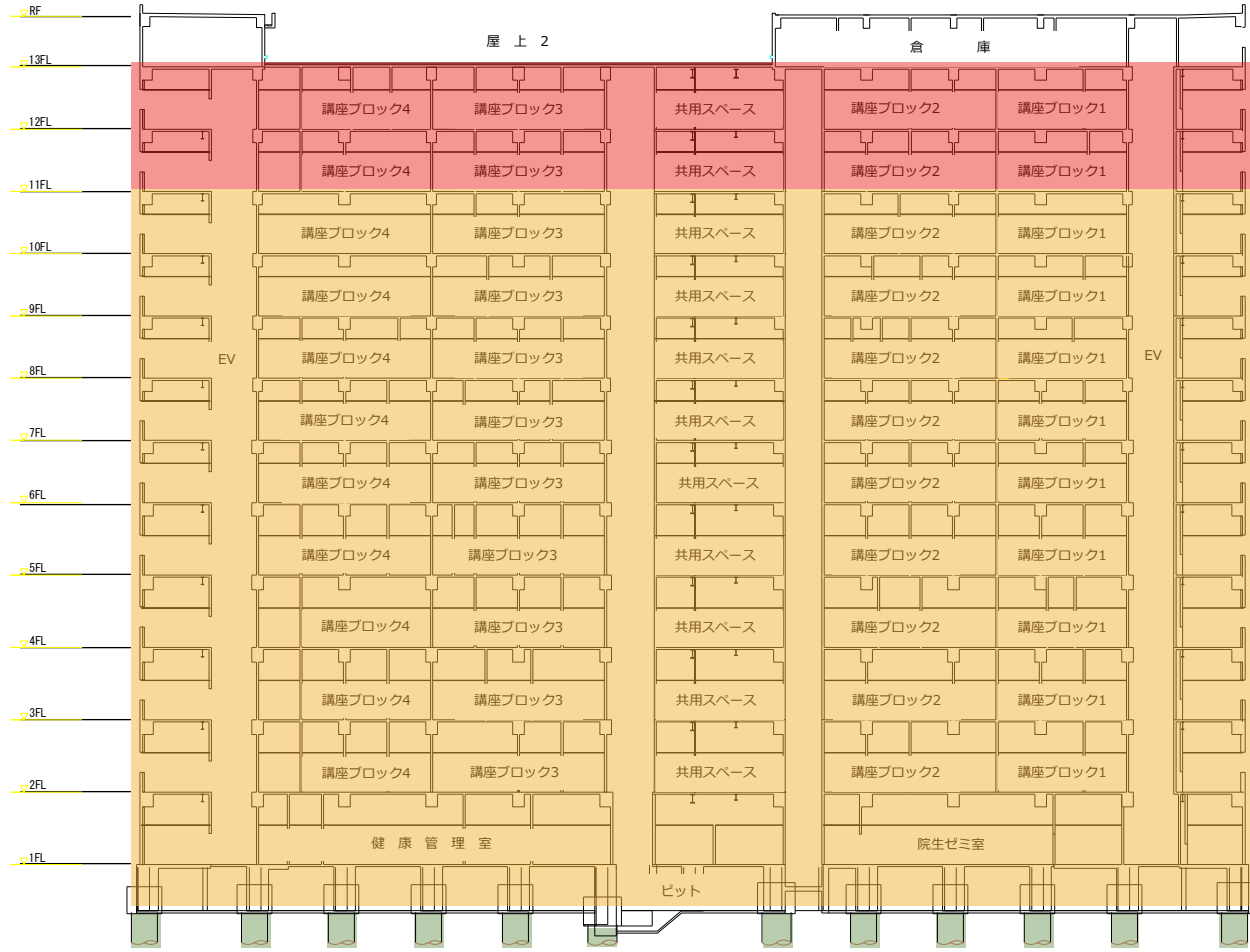


工事スケジュール【医学部】

令和06年04月末時点



Today

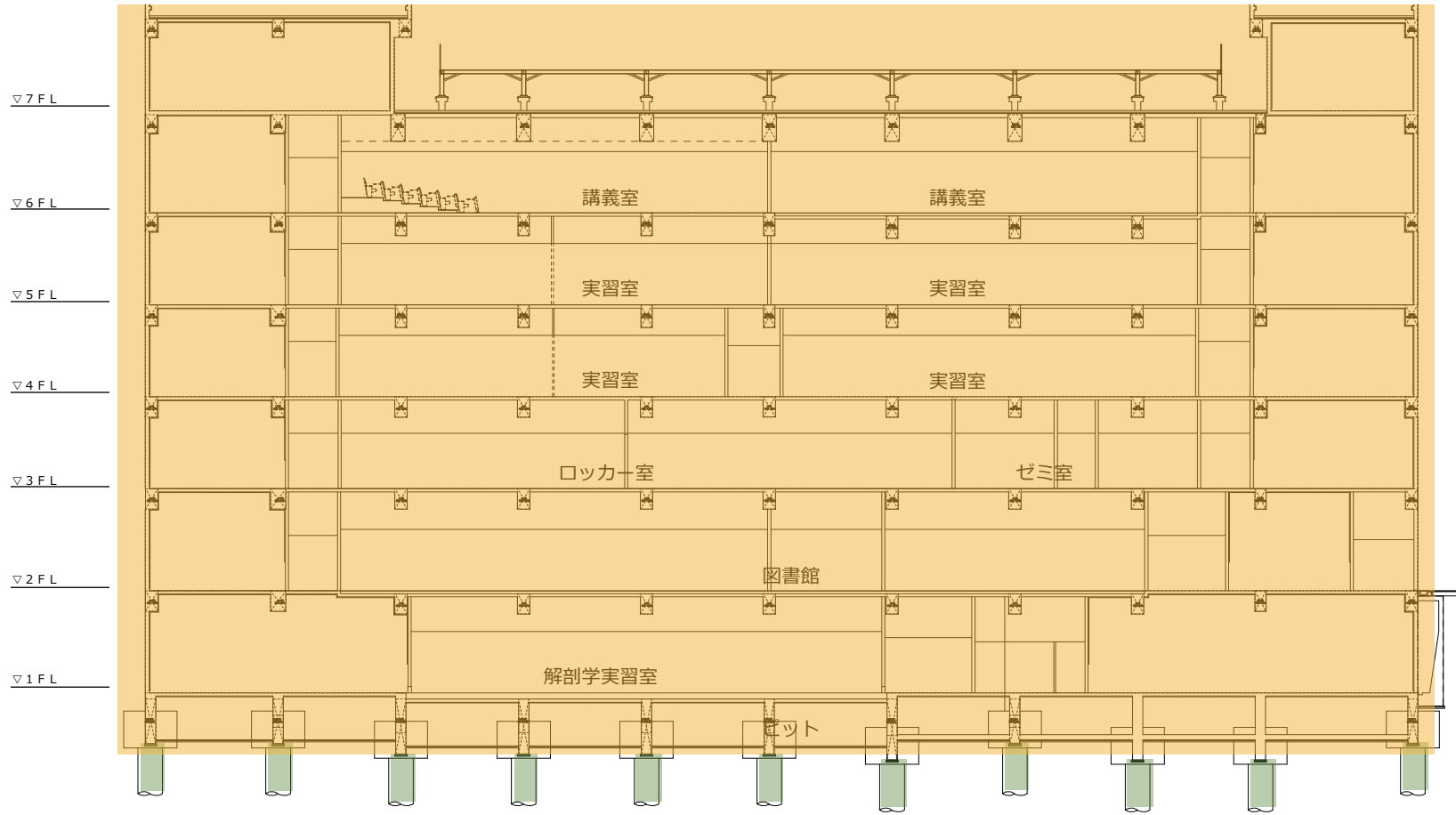


A棟断面図

進行中の工事

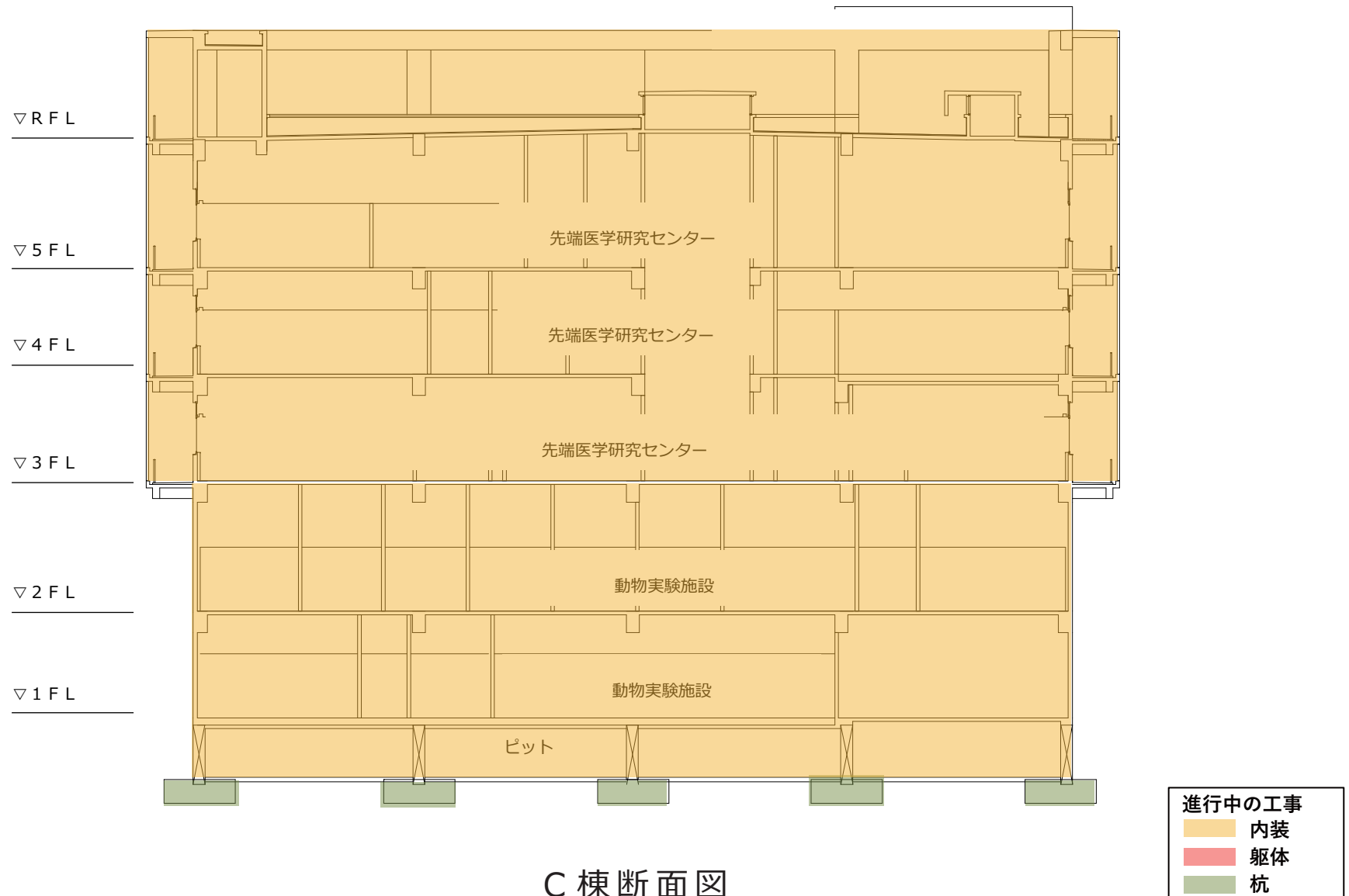
- 内装
- 躯体
- 杭



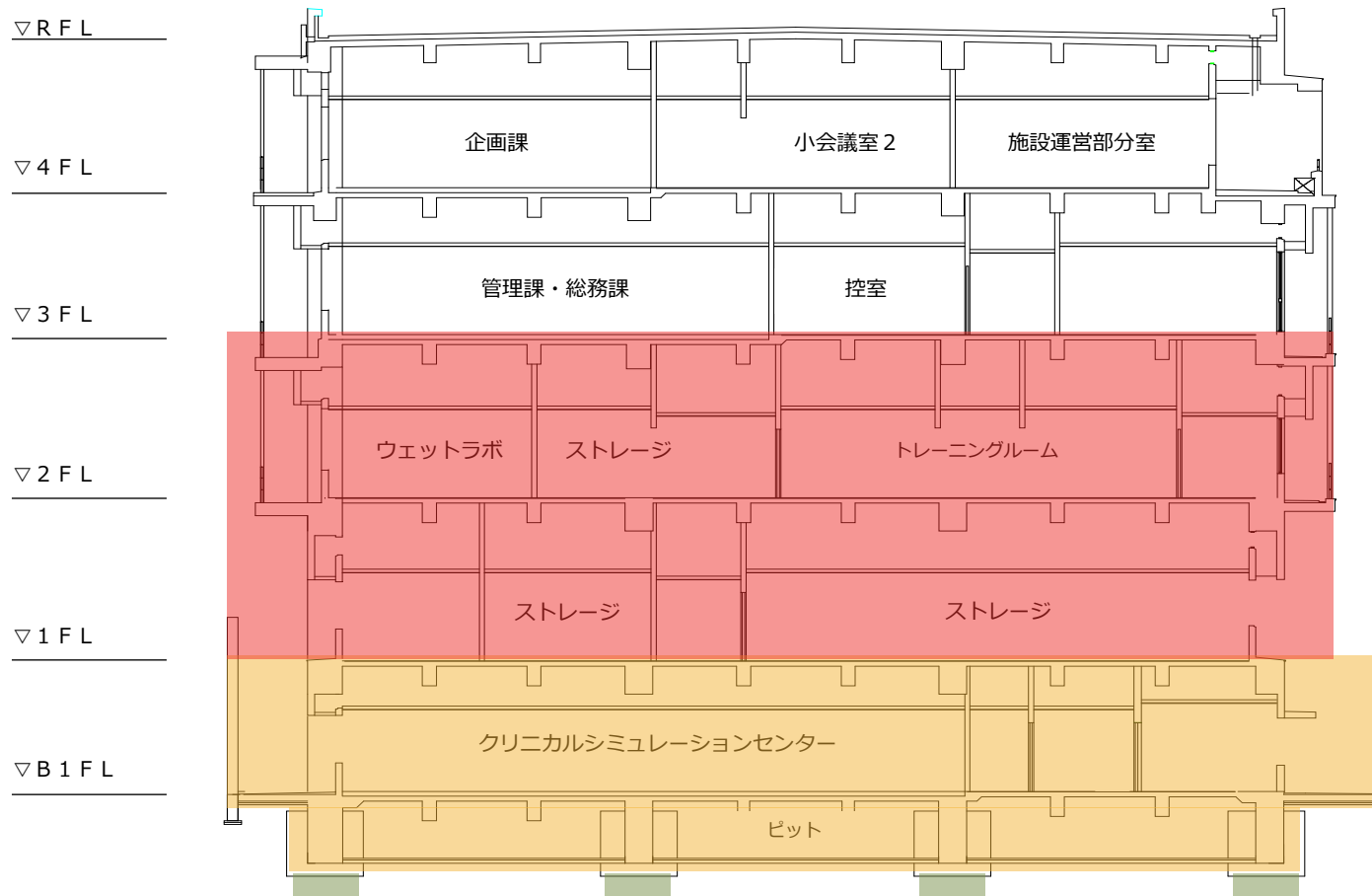


B棟断面図

進行中の工事
内装
躯体
杭



C棟断面図



D棟断面図

進行中の工事

- 内装
- 躯体
- 杭



写真撮影方向





写真①(東南東側)



写真②(南南東側)



写真③(南南西側)



写真④(西側)



写真⑤(北北西側)



写真⑥(国道58号線高架橋より)



写真⑦(北北東側)



写真⑧(東側)



写真⑨(南東側)



写真⑩(A棟 コンクリート工事 12階床コンクリート打設状況)



写真⑪ (A棟 塗装工事 3階教授室仕上状況)



写真⑫ (B棟 内装工事 2階図書閲覧室仕上状況)



写真⑬(C棟 内装工事 屋上防水下地施工状況)



写真⑭(D棟 型枠工事 3階スラブ 施工状況)



写真⑮(キャンパスニュー 歩車道ブロック設置状況)