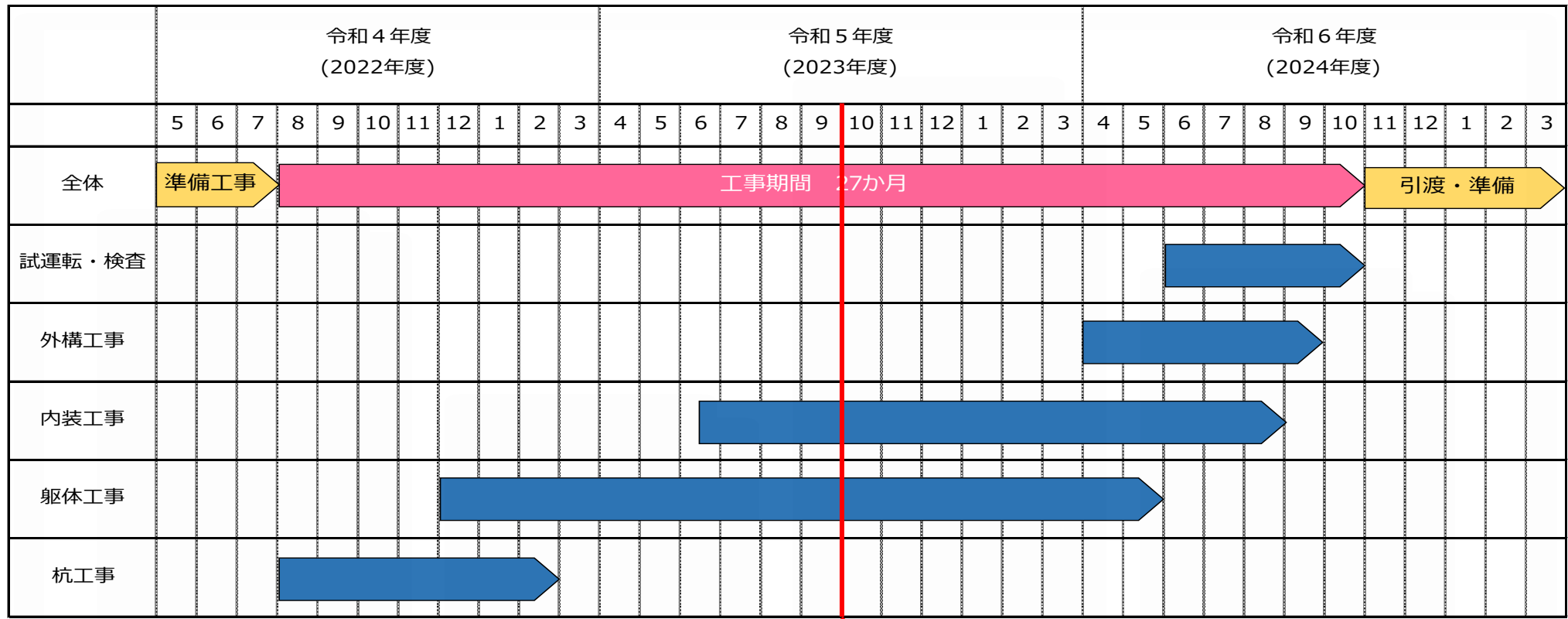
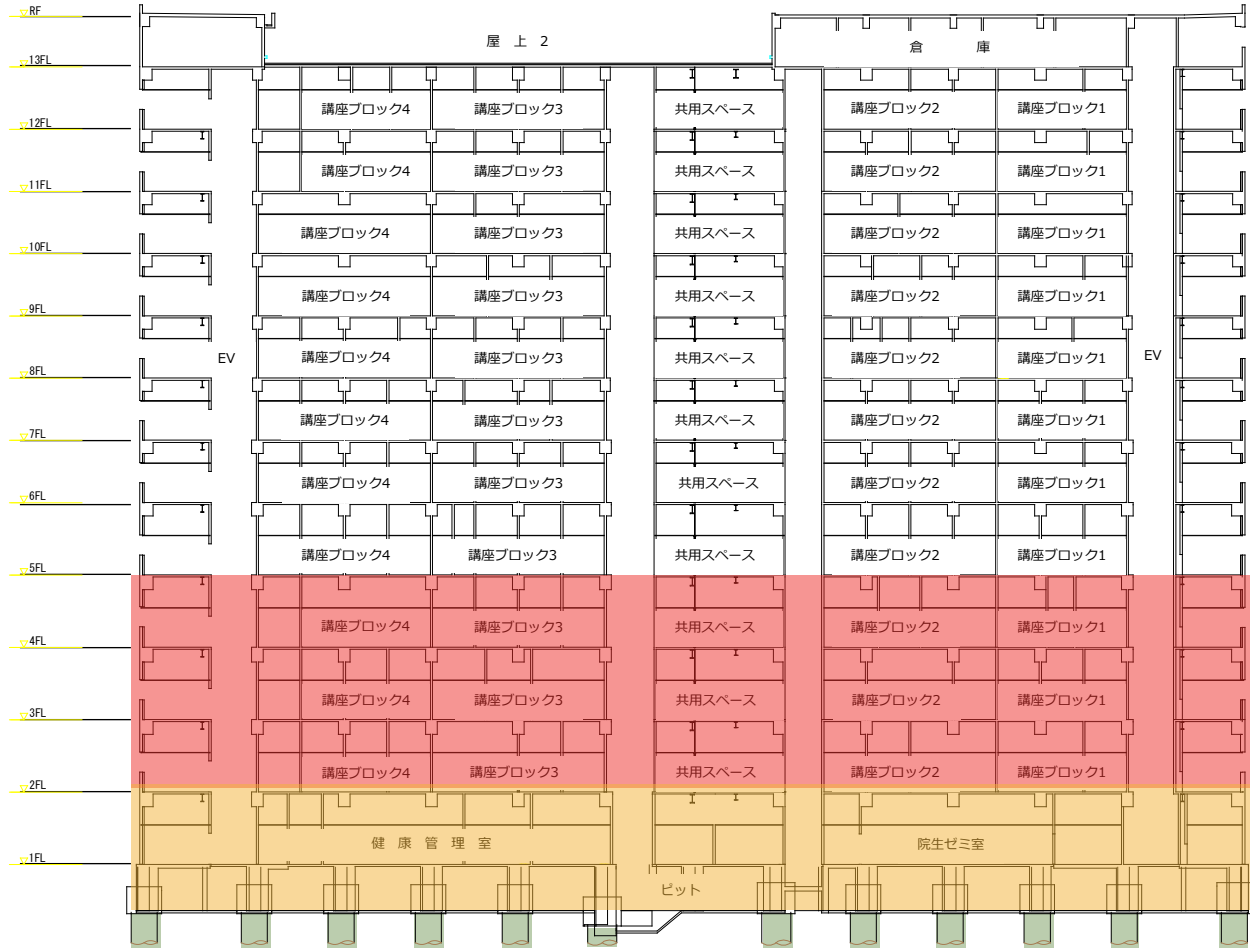


工事スケジュール【医学部】

令和05年09月末時点



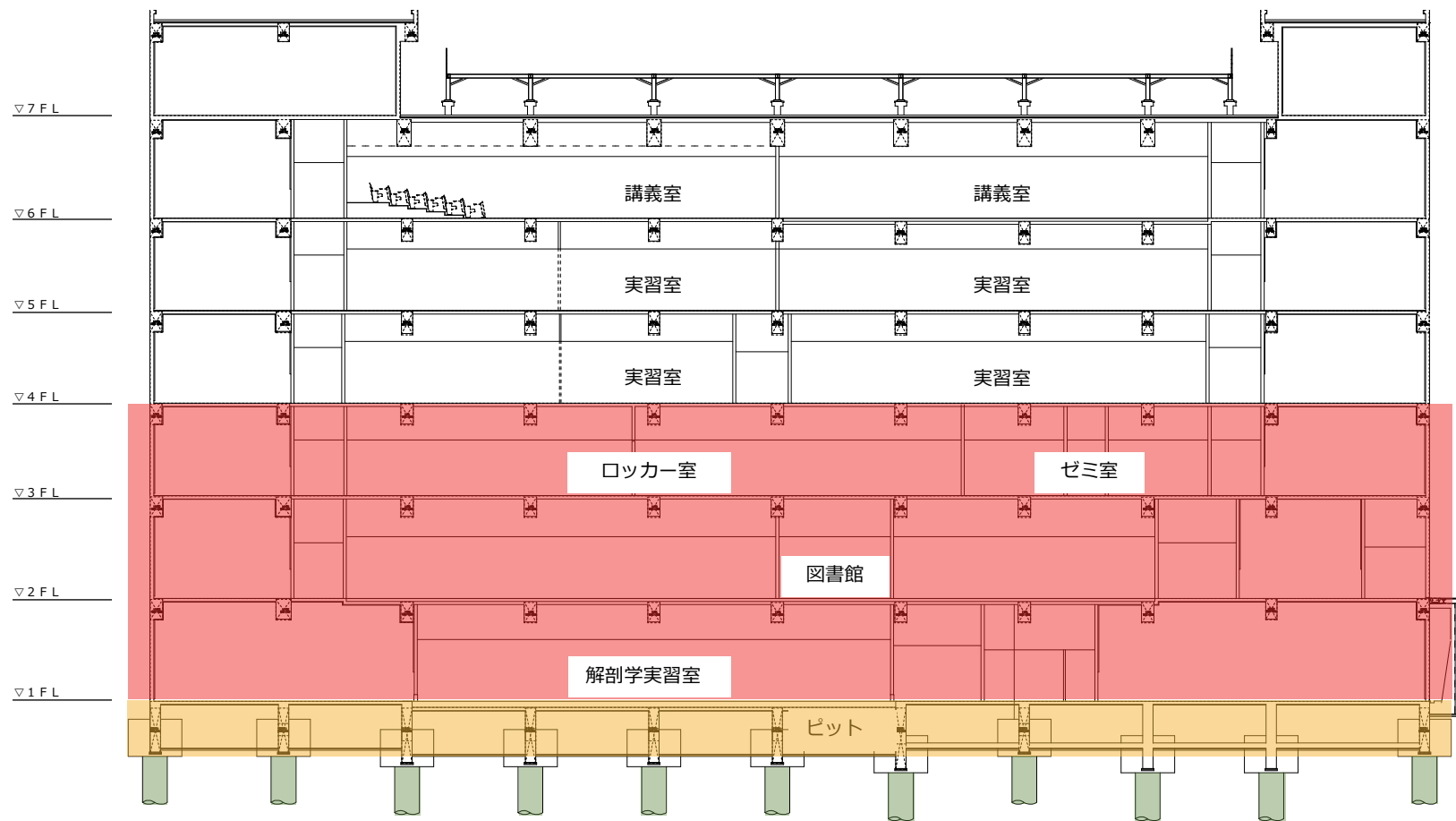
Today



A棟断面図

進行中の工事

- 内装
- 躯体
- 杭



B棟断面図

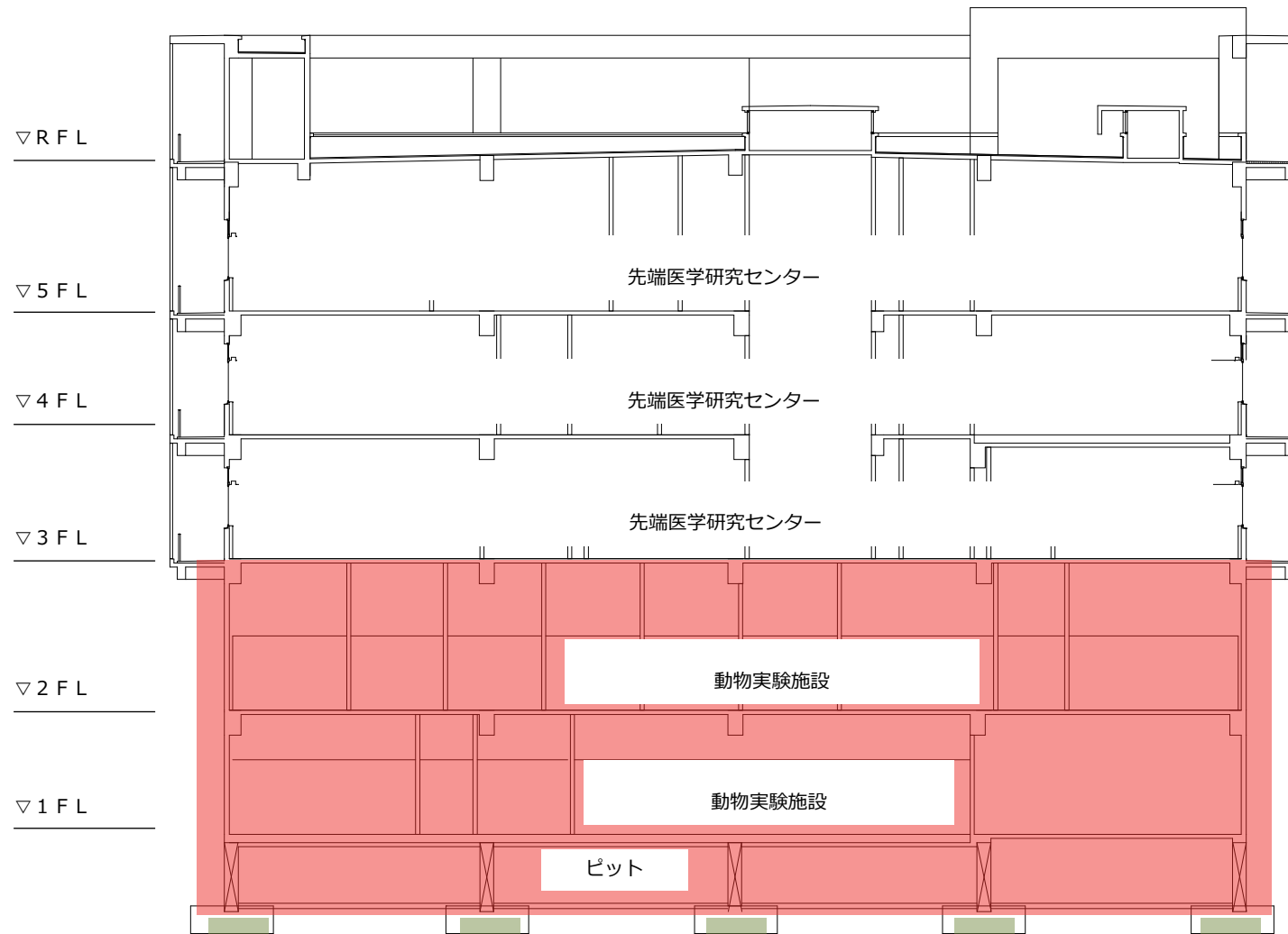
進行中の工事

内装

躯体

杭



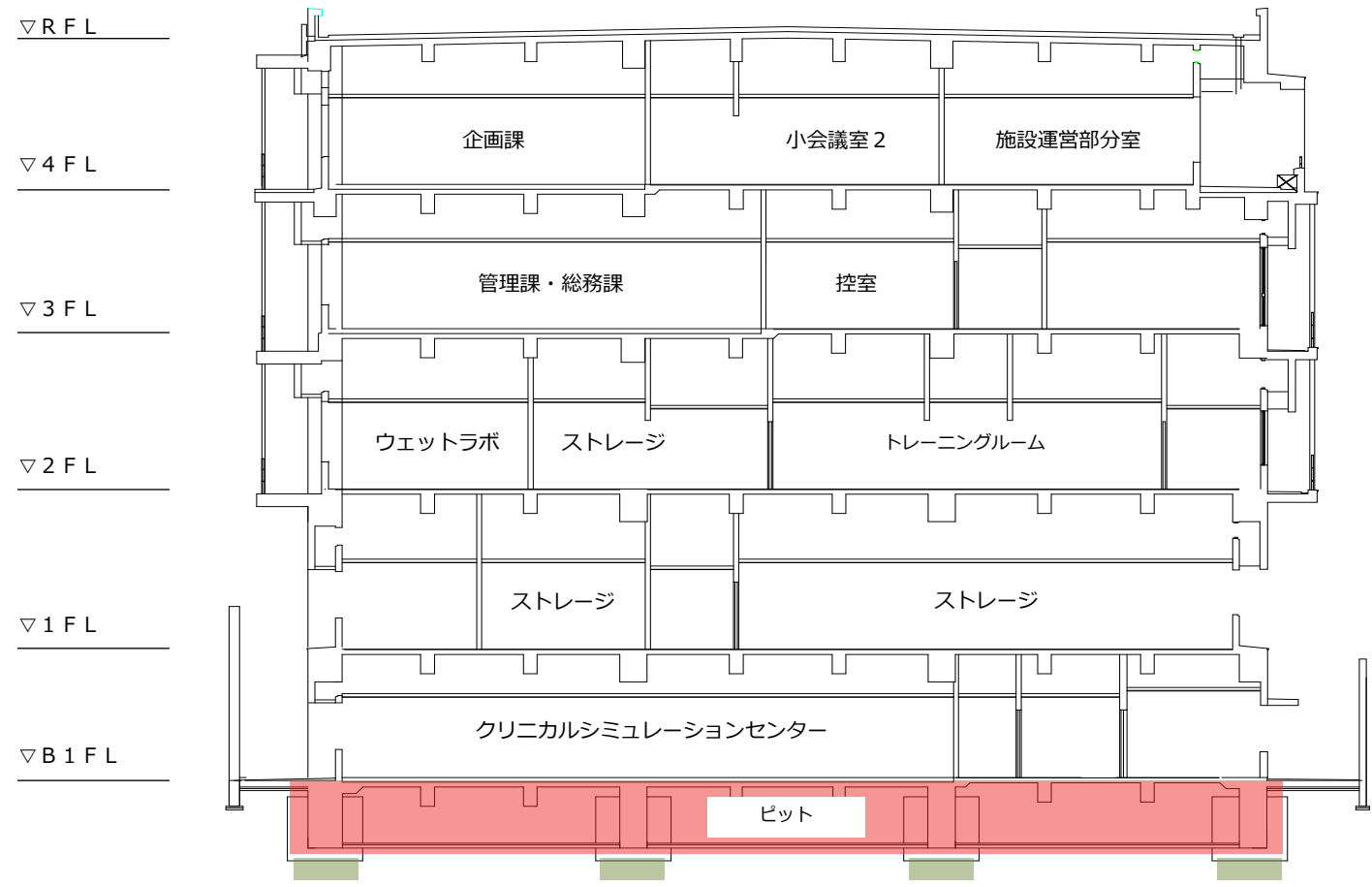


C棟断面図

進行中の工事

- 内装
- 躯体
- 杭





D棟断面図

進行中の工事	
内装	（黄色）
躯体	（赤色）
杭	（緑色）

写真撮影方向





写真①(東南東側)



写真②(南南東側)



写真③(南南西側)



写真④(西側)



写真⑤(北北西側)



写真⑥(国道58号線高架橋より)



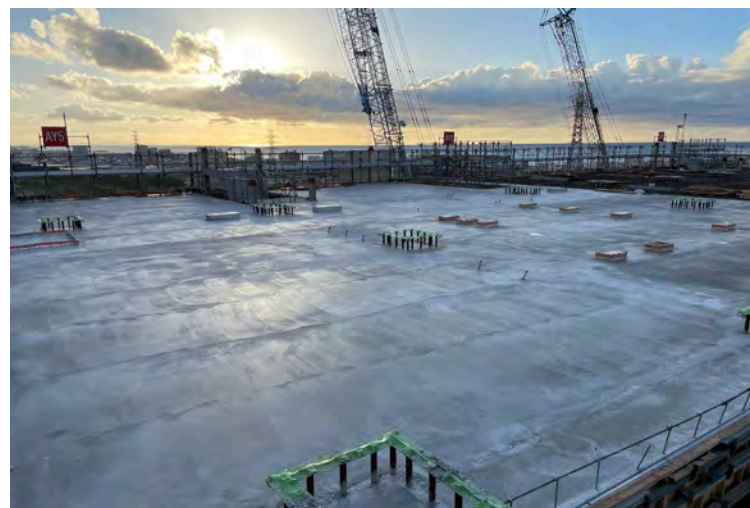
写真⑦(北北東側)



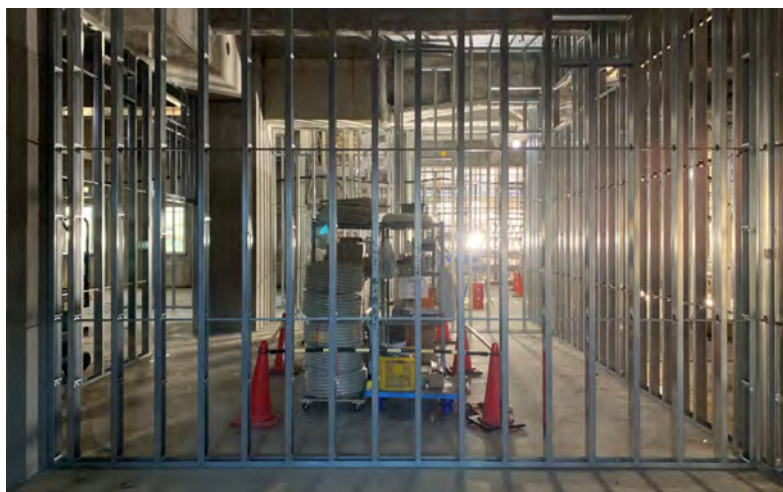
写真⑧(東側)



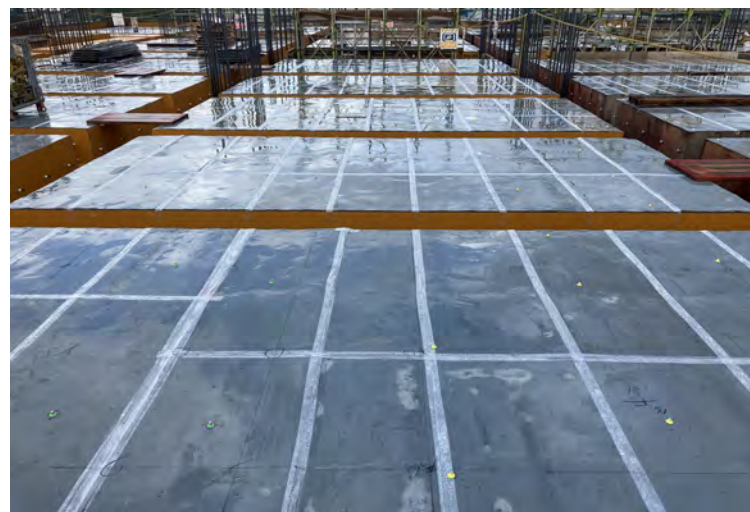
写真⑨(南東側)



写真⑩(A棟 コンクリート工事 4階床コンクリート打設状況)



写真⑪ (A棟 金属工事 1階軽量鉄骨壁下地状況)



写真⑫ (B棟 型枠工事 4階スラブ型枠施工状況)



写真⑬(C棟型砕工事 3階ステップ型砕施工状況)



写真⑭(ホスト外アベニュー汚水配管工事 施工状況)