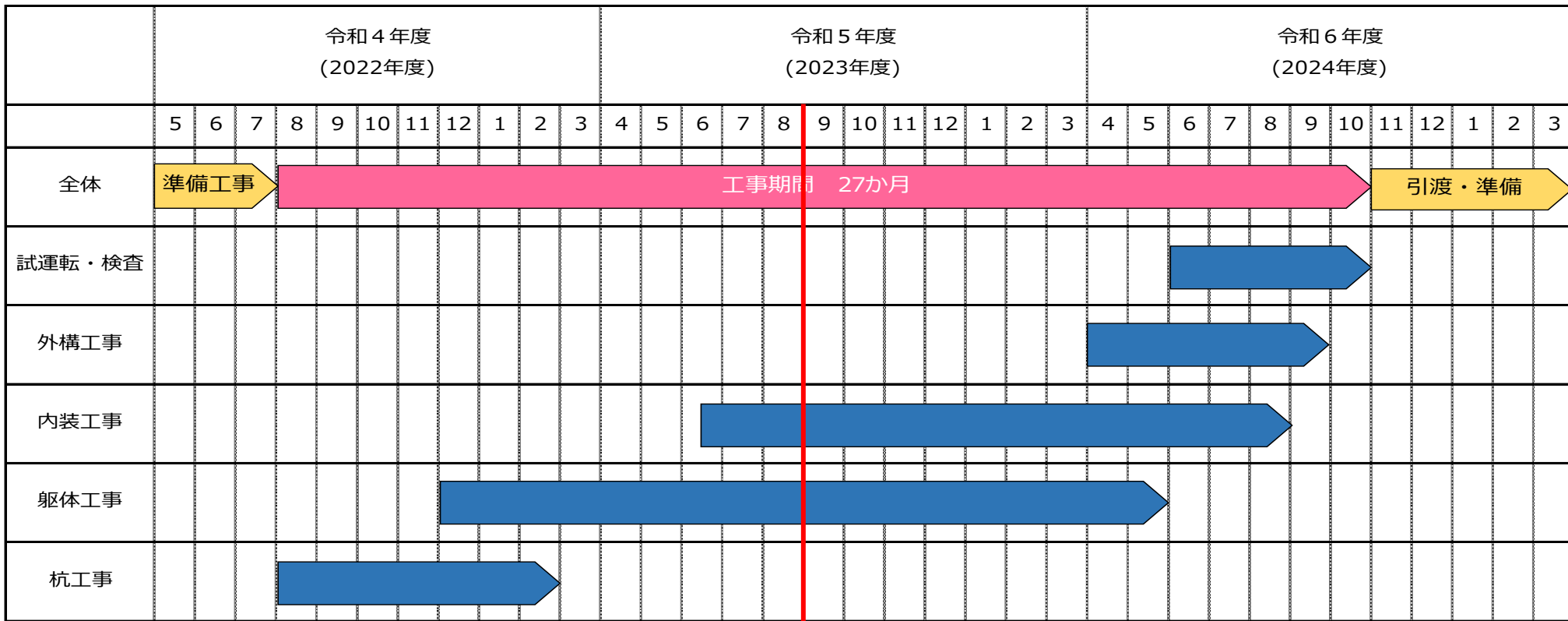


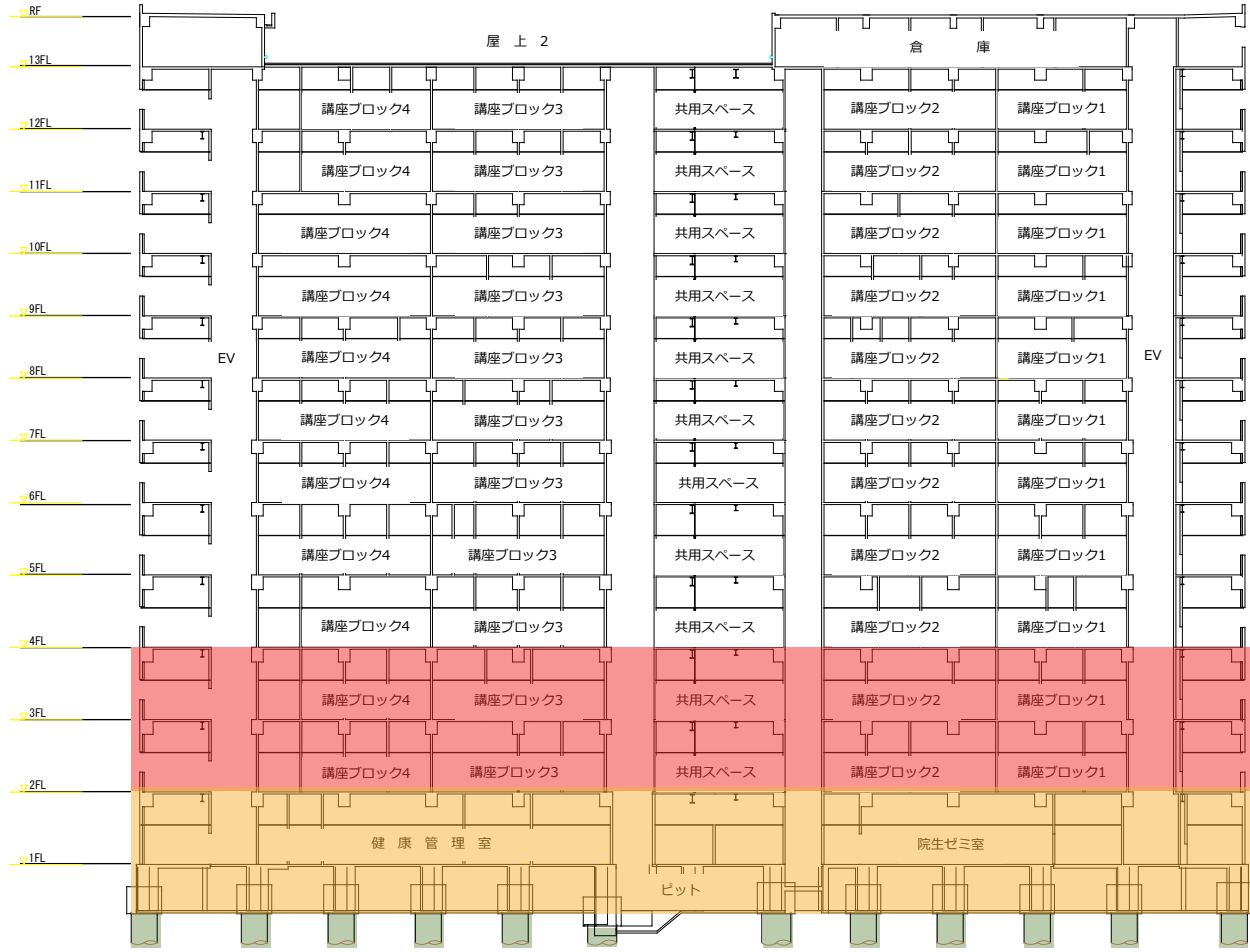
工事スケジュール【医学部】

令和05年08月末時点



Today



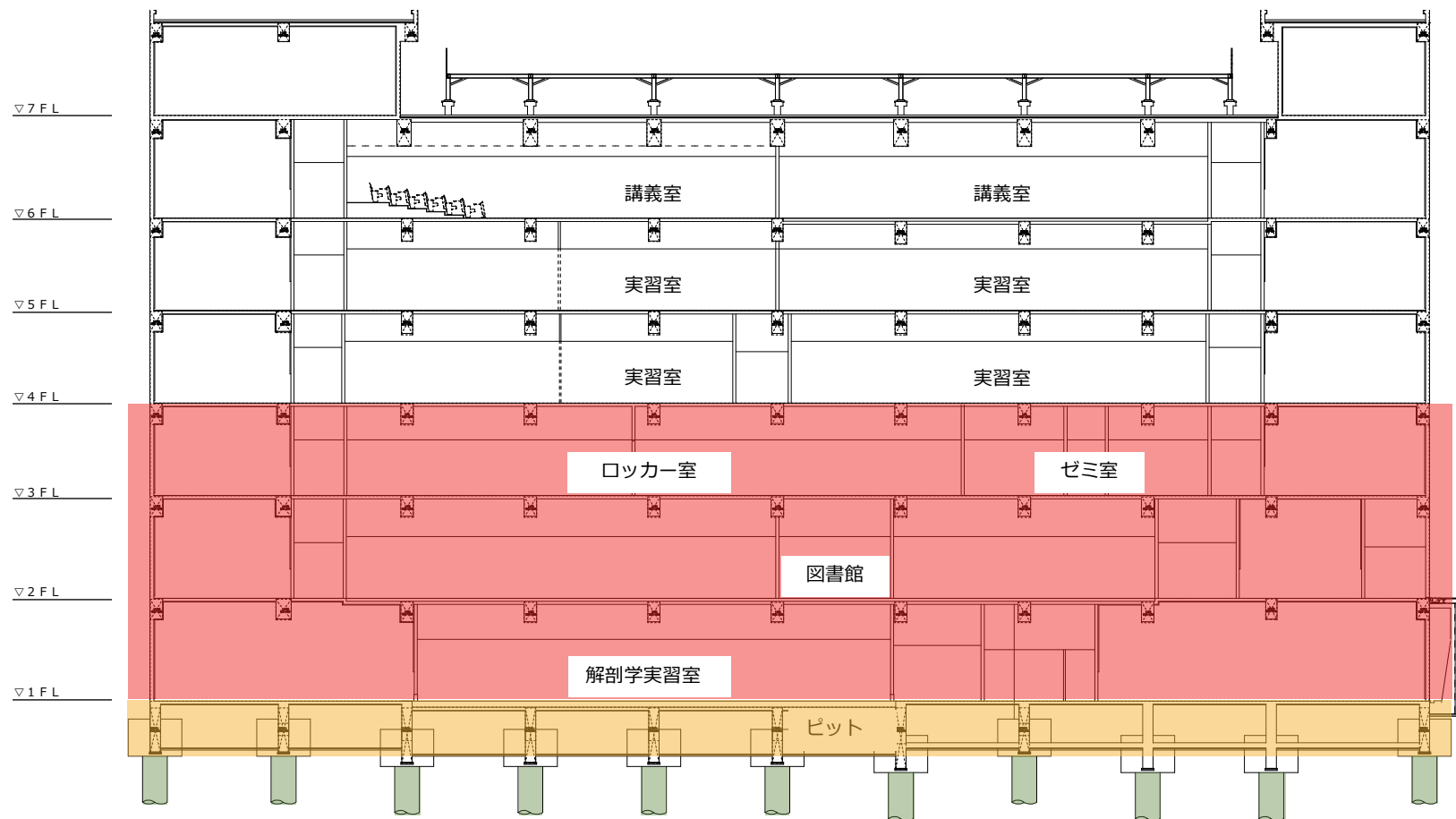


A棟断面図

進行中の工事

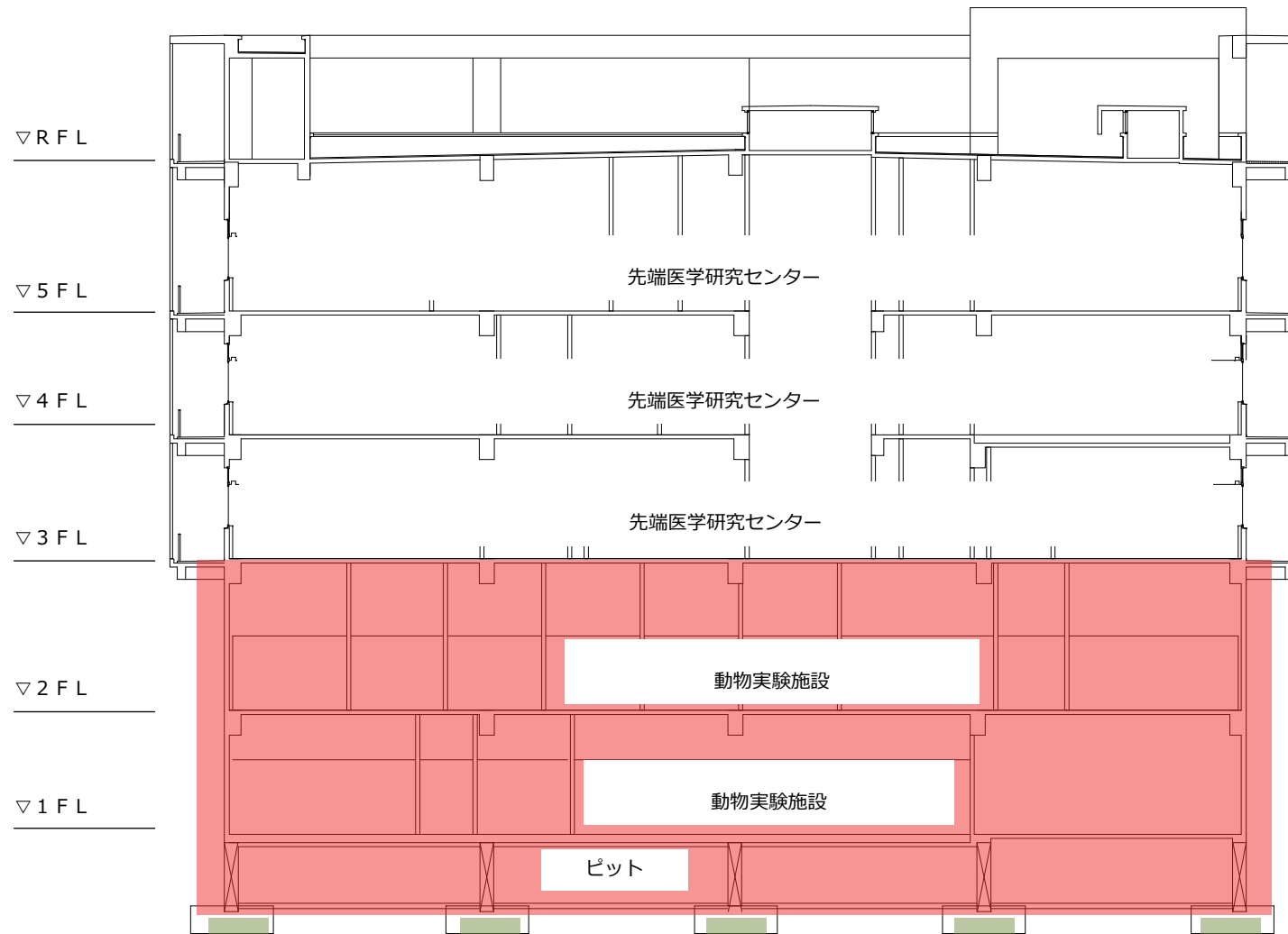
- 内装
- 躯体
- 杭





B棟断面図

- 進行中の工事
- 内装
 - 躯体
 - 杭

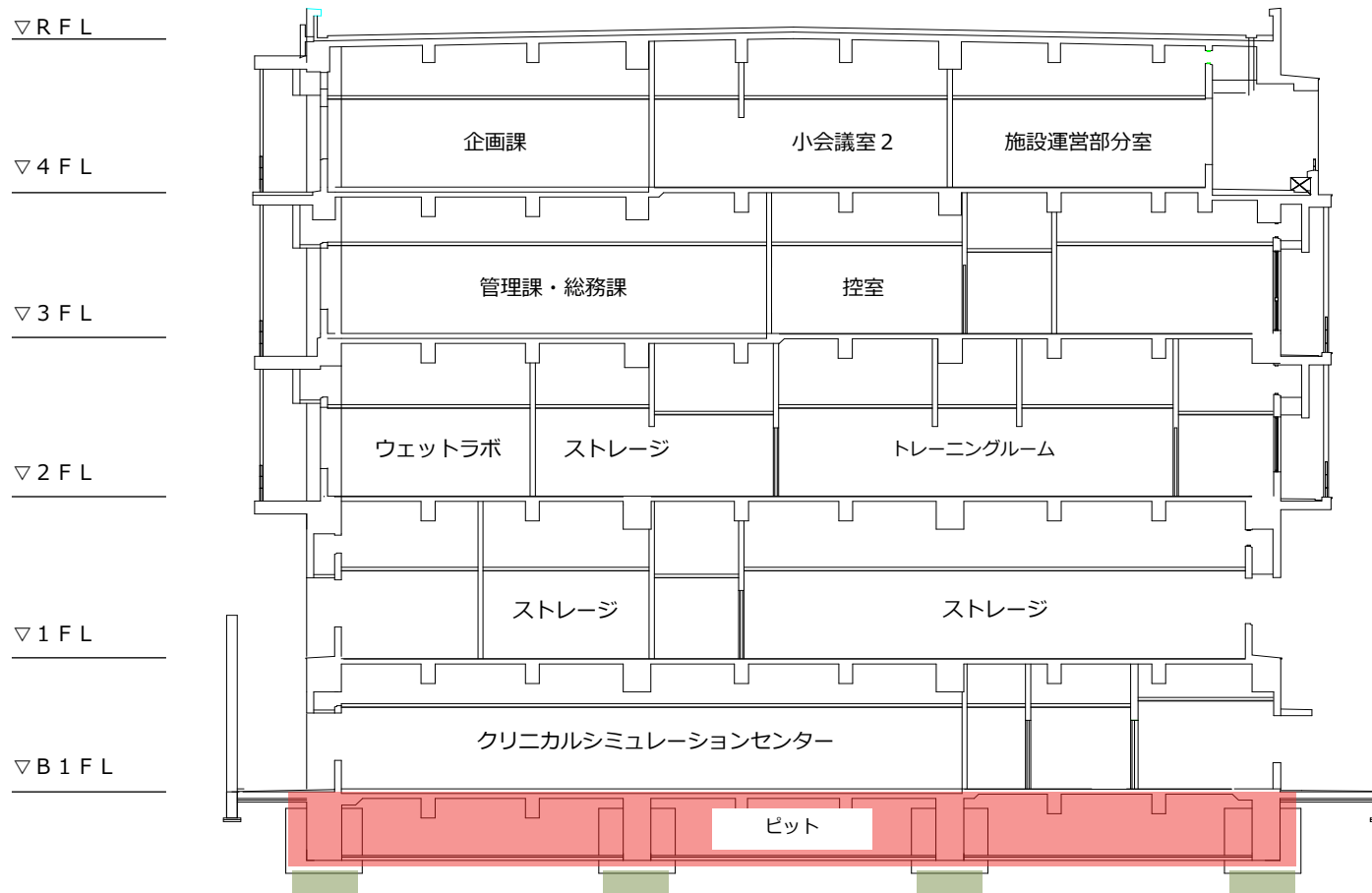


C棟断面図

進行中の工事

- 内装
- 躯体
- 杭





D棟断面図

写真撮影方向





写真①(東南東側)



写真②(南南東側)



写真③(南南西側)



写真④(西側)



写真⑤(北北西側)



写真⑥(国道58号線高架橋より)



写真⑦(北北東側)



写真⑧(東側)



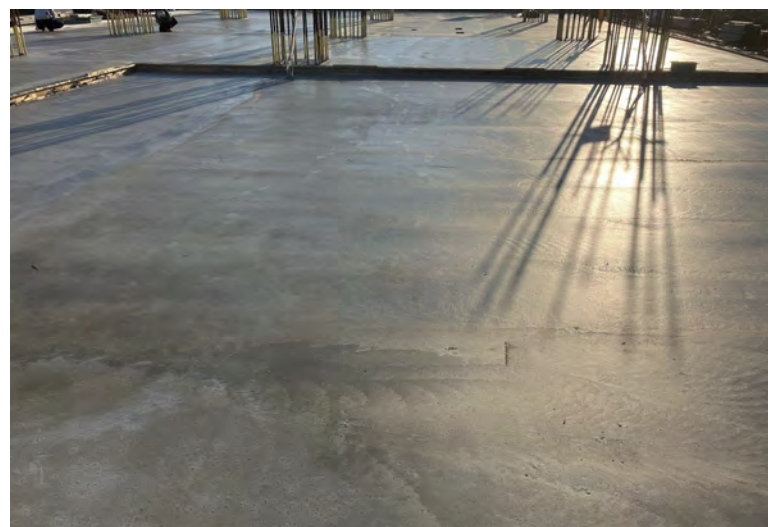
写真⑨(南東側)



写真⑩(A棟 PCa工事 3階躯体取付状況)



写真⑪ (A棟 耐火被覆工事 2階吹付状況)



写真⑫ (B棟 コンクリート工事 3階床コンクリート打設状況)



写真⑬(C棟 型枠工事 2階型枠施工状況)



写真⑭(ホスピタルへニュー汚水配管工事 人孔設置状況)