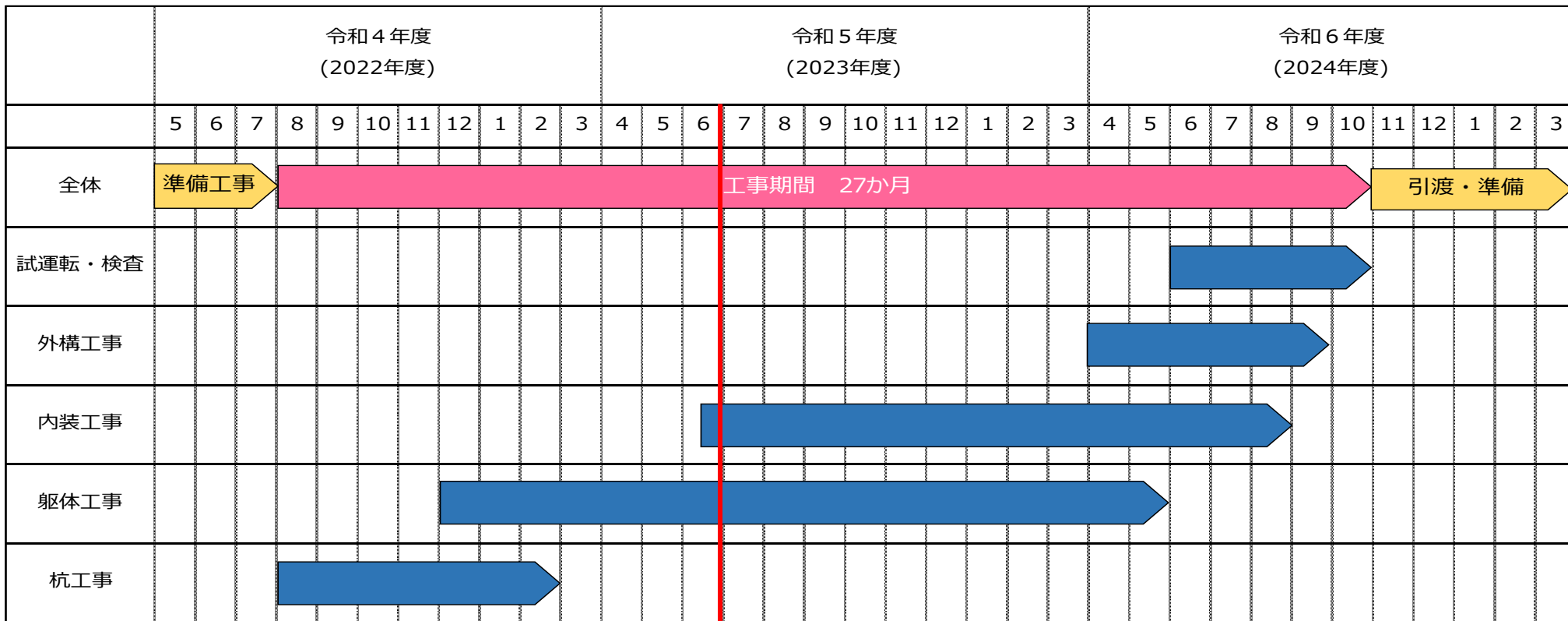


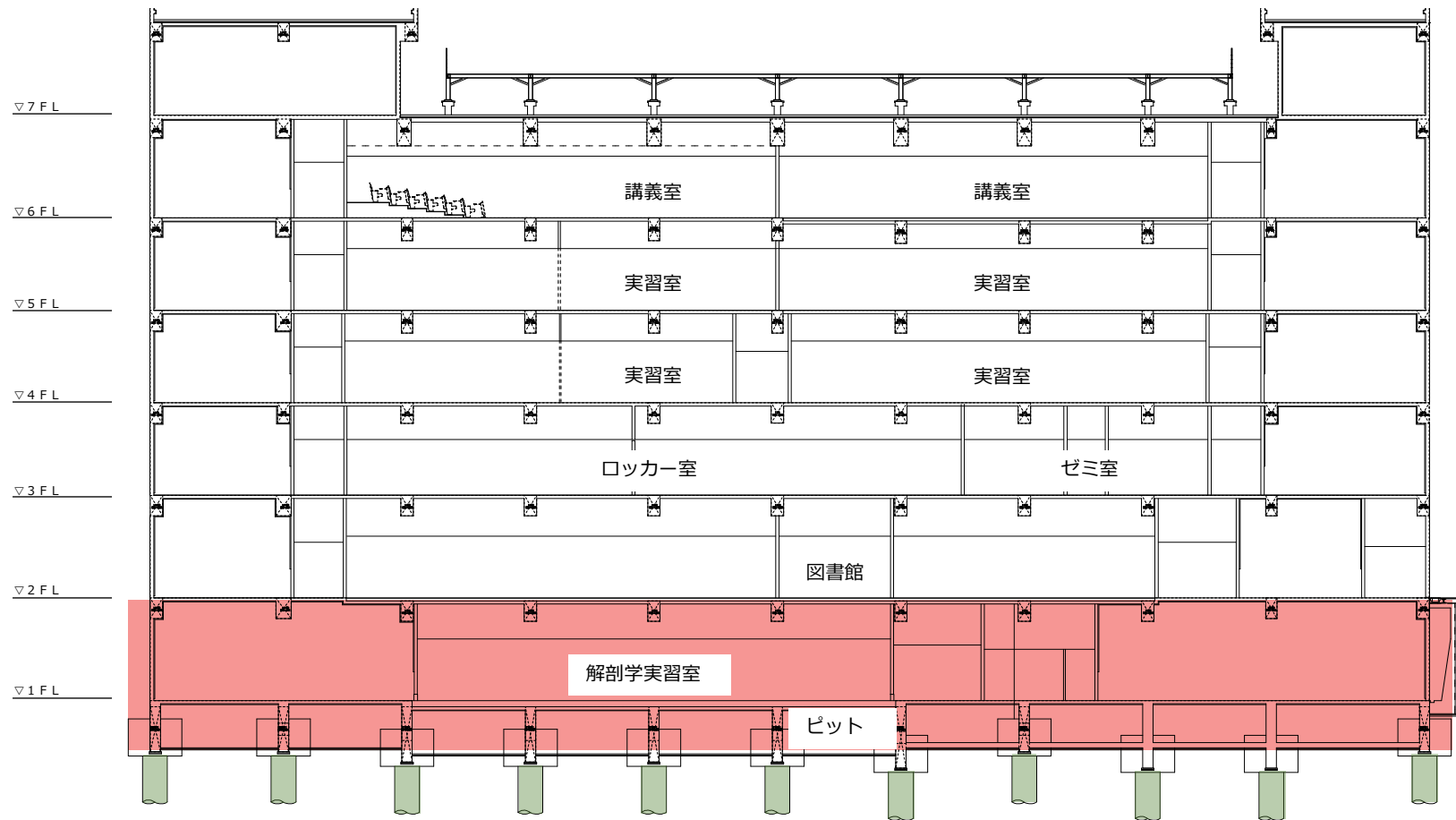
工事スケジュール【医学部】

令和05年06月末時点



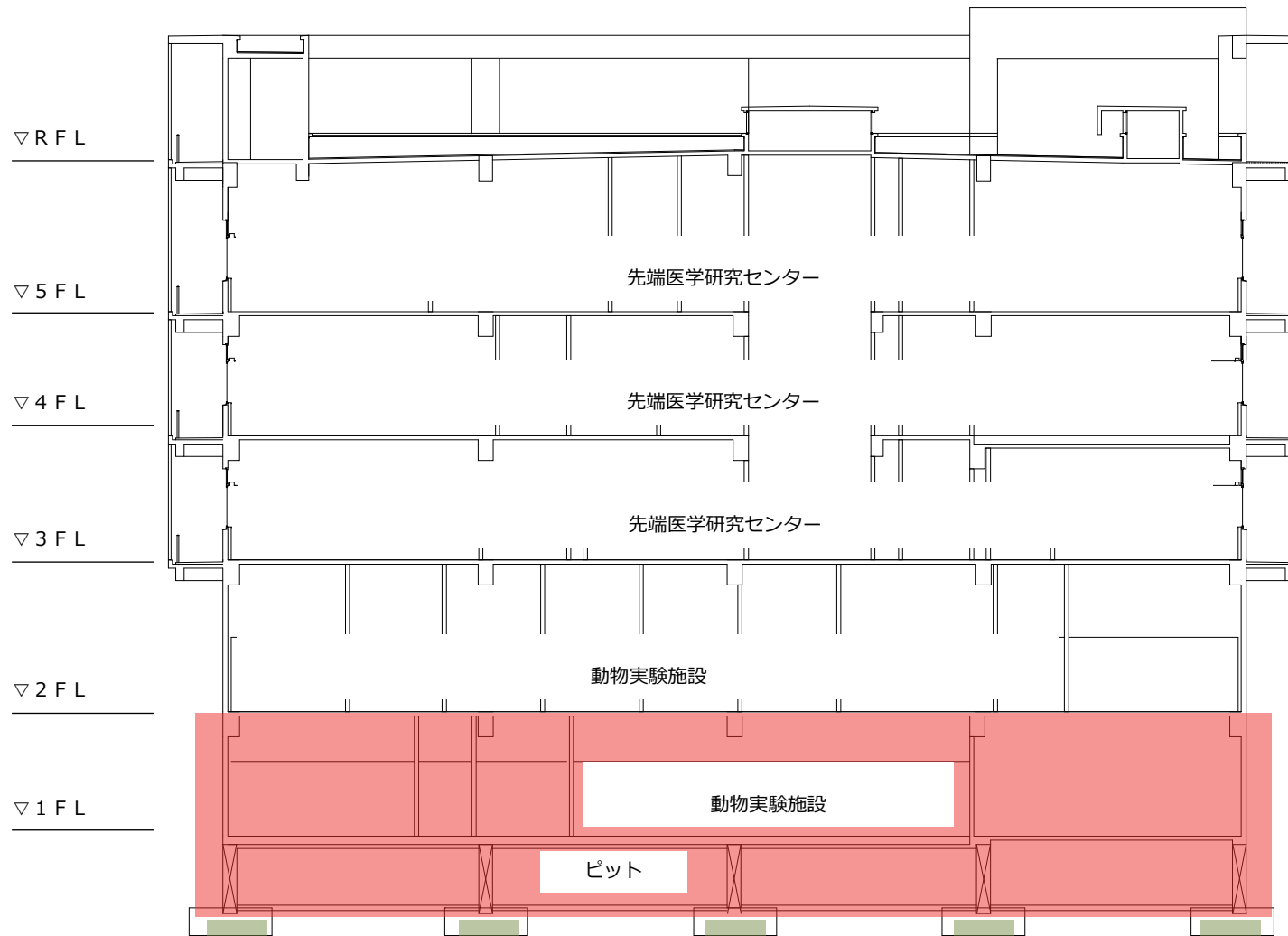
Today





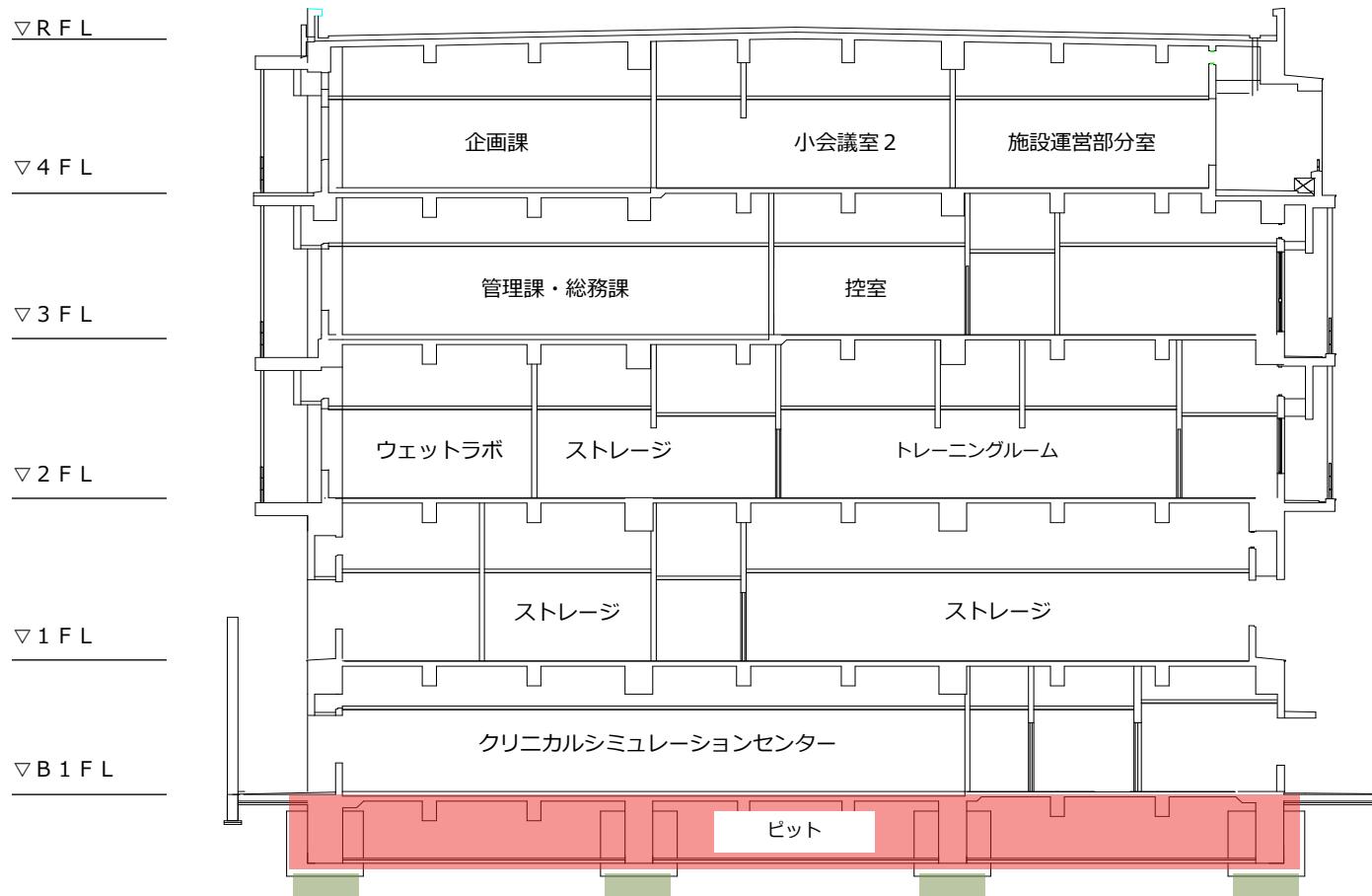
B棟断面図

- 進行中の工事
- 内装
 - 躯体
 - 杭



C棟断面図

- 進行中の工事
- 内装
 - 躯体
 - 杭



D棟断面図

写真撮影方向





写真①(東南東側)



写真②(南南東側)



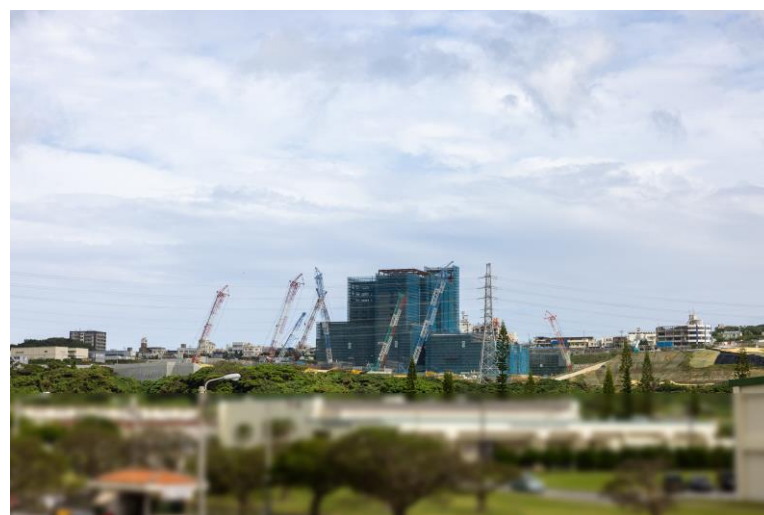
写真③(南南西側)



写真④(西側)



写真⑤(北北西側)



写真⑥(国道58号線高架橋より)



写真⑦(北北東側)



写真⑧(東側)



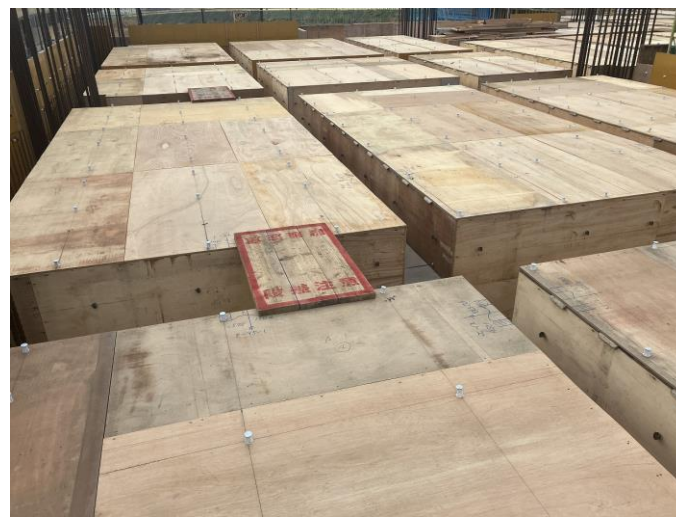
写真⑨(南東側)



写真⑩(A棟 PCa工事 2階梁支保工組立状況)



写真⑪ (B棟 コンクリート工事 2階床コンクリート打設状況)



写真⑫ (C棟 型枠工事 2階スラブ 型枠施工状況)



写真⑬(ホスピタルへニュー 汚水排水工事状況)