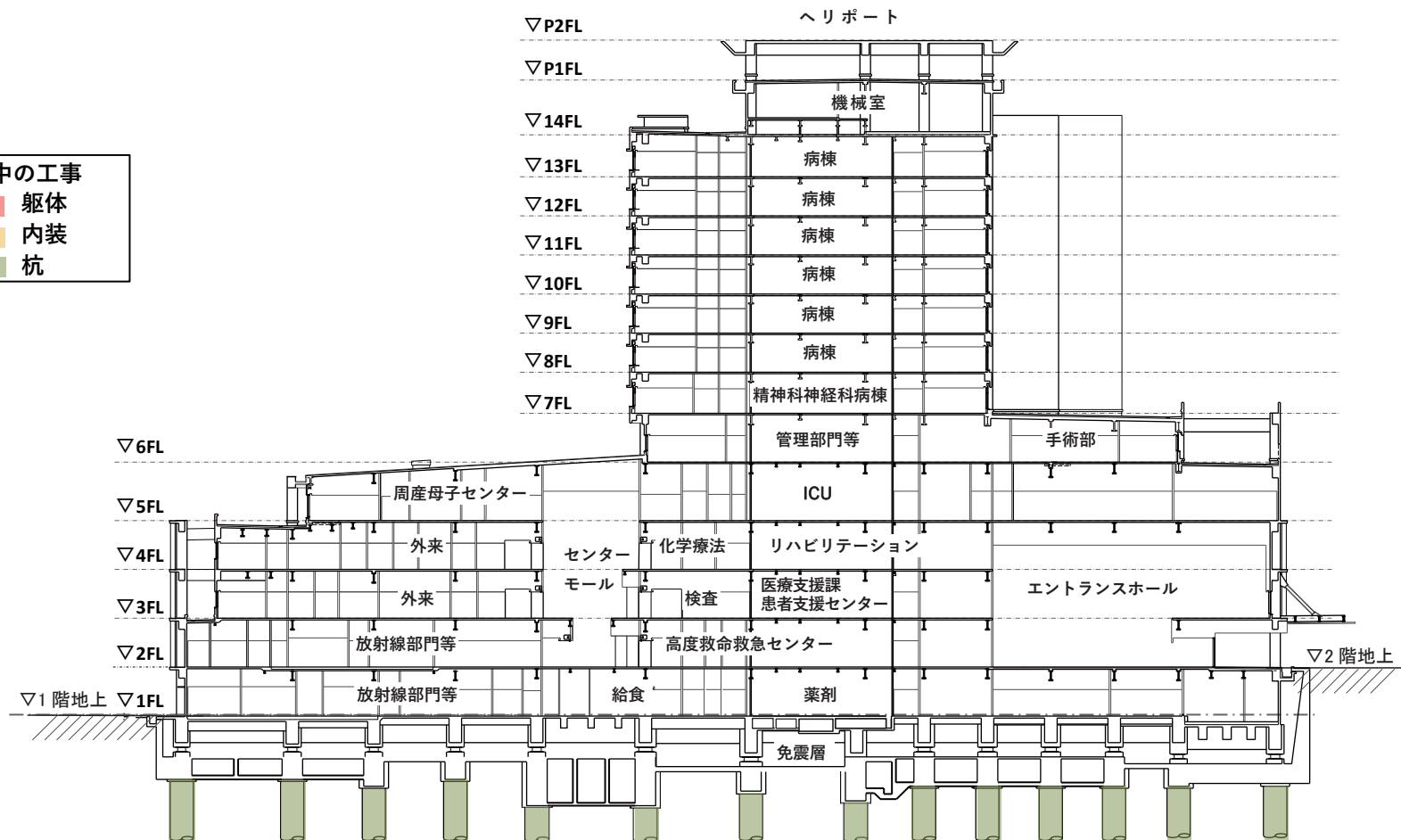


進行中の工事

- 躯体
- 内装
- 杭



断面図

写真撮影方向



配置図





写真①(東側)



写真②(南東側)



写真③(南側)



写真④(南西側)



写真⑤(南西側)



写真⑥(西側)



写真⑦(北西側)



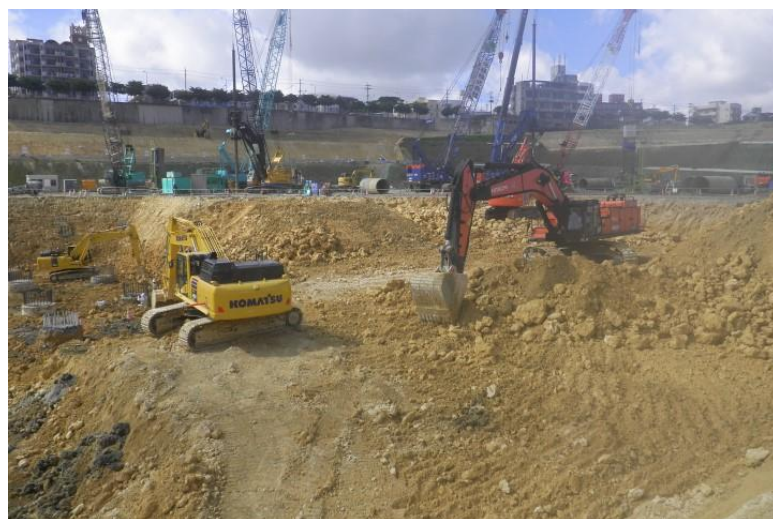
写真⑧(国道58号線より)



写真⑨(北東側)



写真⑩(東側)



写真⑪(土工事 掘削状況)



写真⑫(土工事 一部掘削完了状況)



写真⑬(杭頭斫り状況)



写真⑭(クローラークレーン組立状況)



写真⑮(現場入口 仮設看板設置状況)