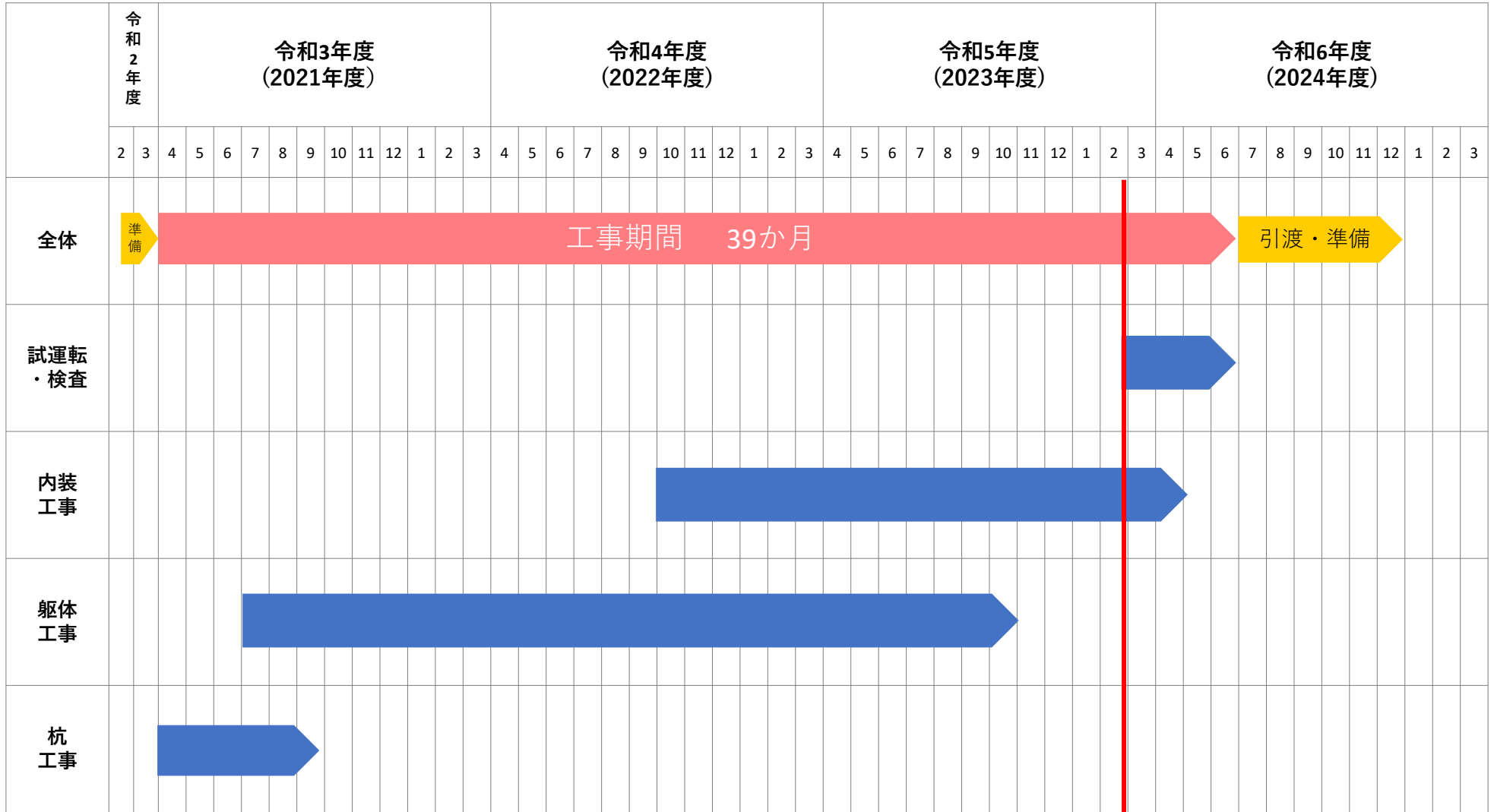


# 工事スケジュール【病院】

令和6年2月末時点

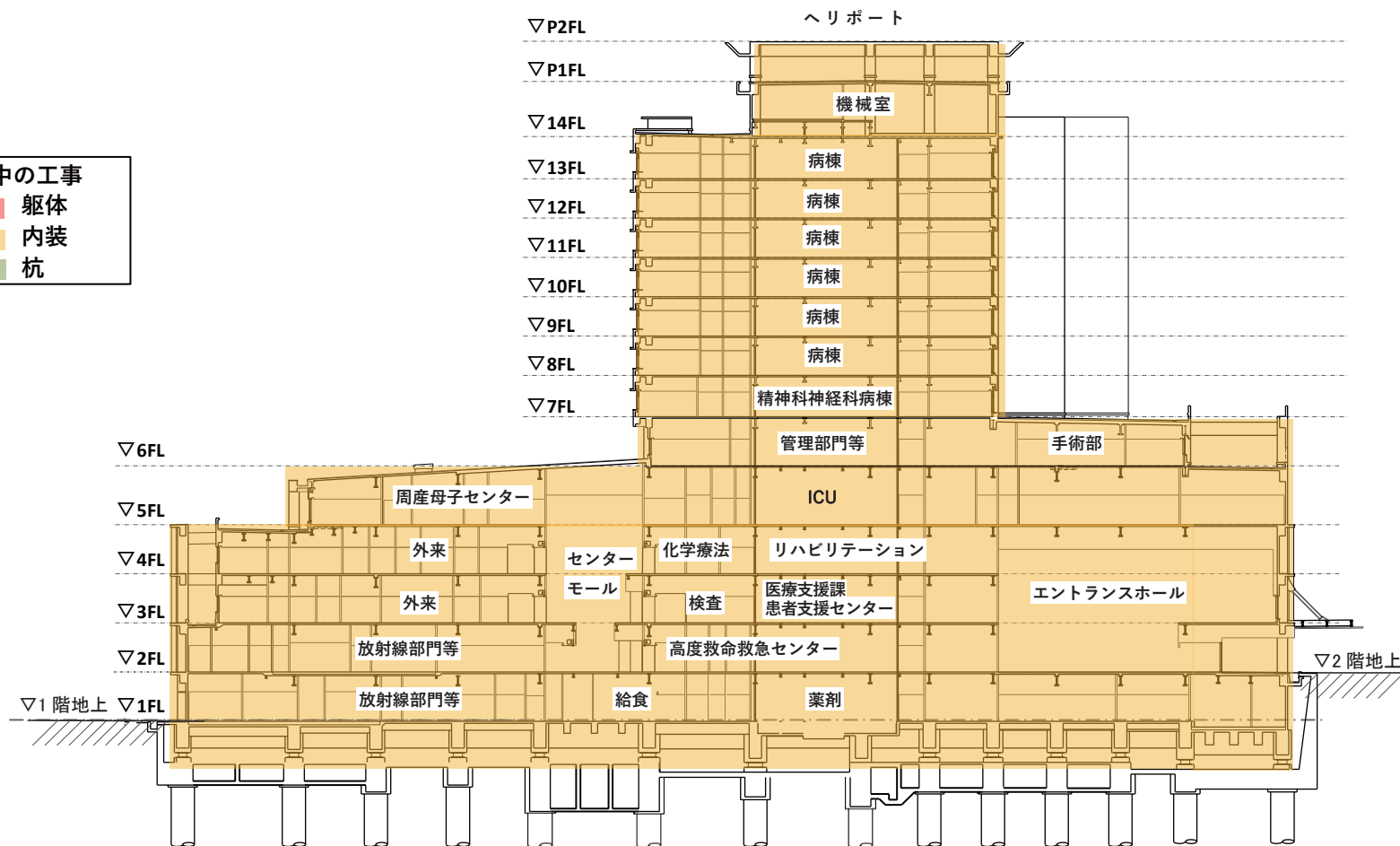


Today



進行中の工事

- 躯体
- 内装
- 杭



断面図

# 写真撮影方向



配置図





写真①(東側)



写真②(南東側)



写真③(南側)



写真④(南西側)



写真⑤(南西側)



写真⑥(西側)



写真⑦(北西側)



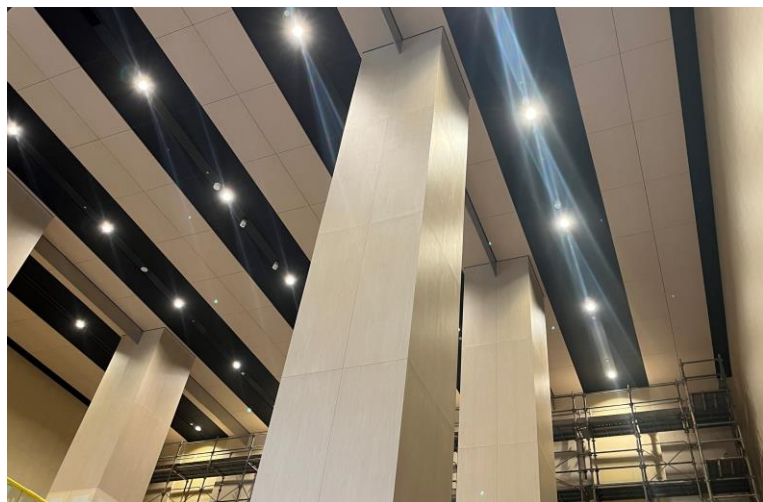
写真⑧(国道58号線より)



写真⑨(北東側)



写真⑩(東側)



写真⑪(内装工事 エントランスホール仕上施工状況)



写真⑫ (内装工事 外来待合仕上施工状況)



写真⑬(機械工事 機械室施工状況)



写真⑭(機械工事 屋上 冷却塔周り施工状況)



写真⑮(電気工事 受変電設備設置状況 (電気室) )



写真⑯(電気工事 受変電設備設置状況 (電気室) )