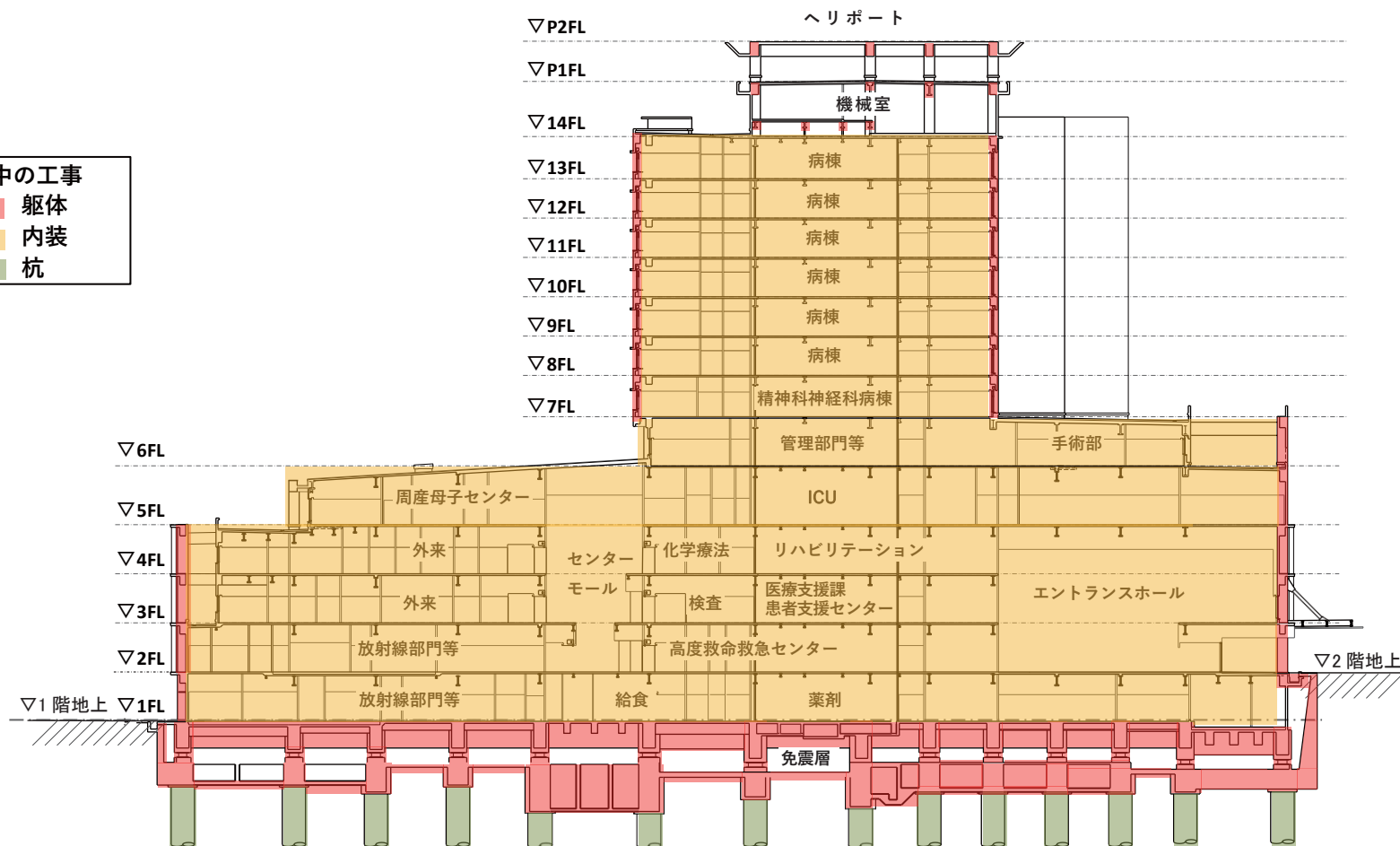




進行中の工事

- 躯体
- 内装
- 杭



断面図

# 写真撮影方向



配置図





写真①(東側)



写真②(南東側)



写真③(南側)



写真④(南西側)



写真⑤(南西側)



写真⑥(西側)



写真⑦(北西側)



写真⑧(国道58号線より)



写真⑨(北東側)



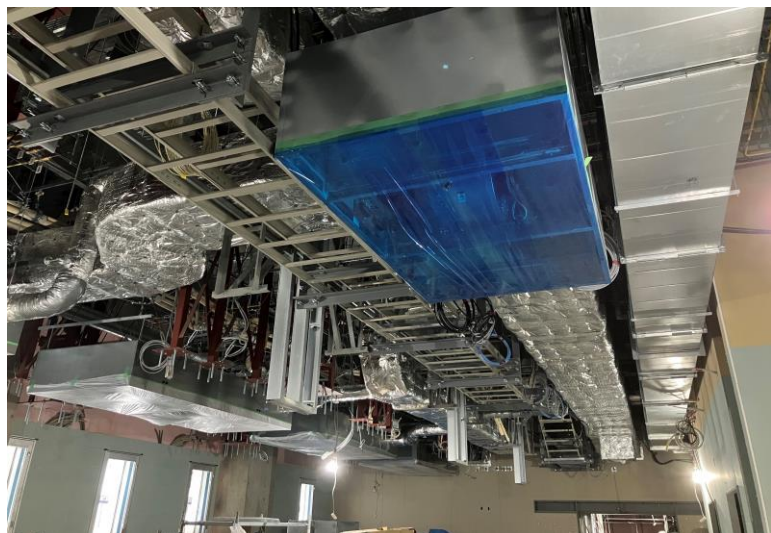
写真⑩(東側)



写真⑪(内装工事 1階仕上工事施工状況)



写真⑫ (5階手術室 天井内キャットウォーク設置状況)



写真⑬(機械工事 5階集中治療室 機器・ダクト吊込状況)



写真⑭(機械工事 8階 病室 先行吊込状況)



写真⑮(電気工事 1階 SPD倉庫 点灯確認)



写真⑯(電気工事 3階 EPS 電灯盤設置状況)