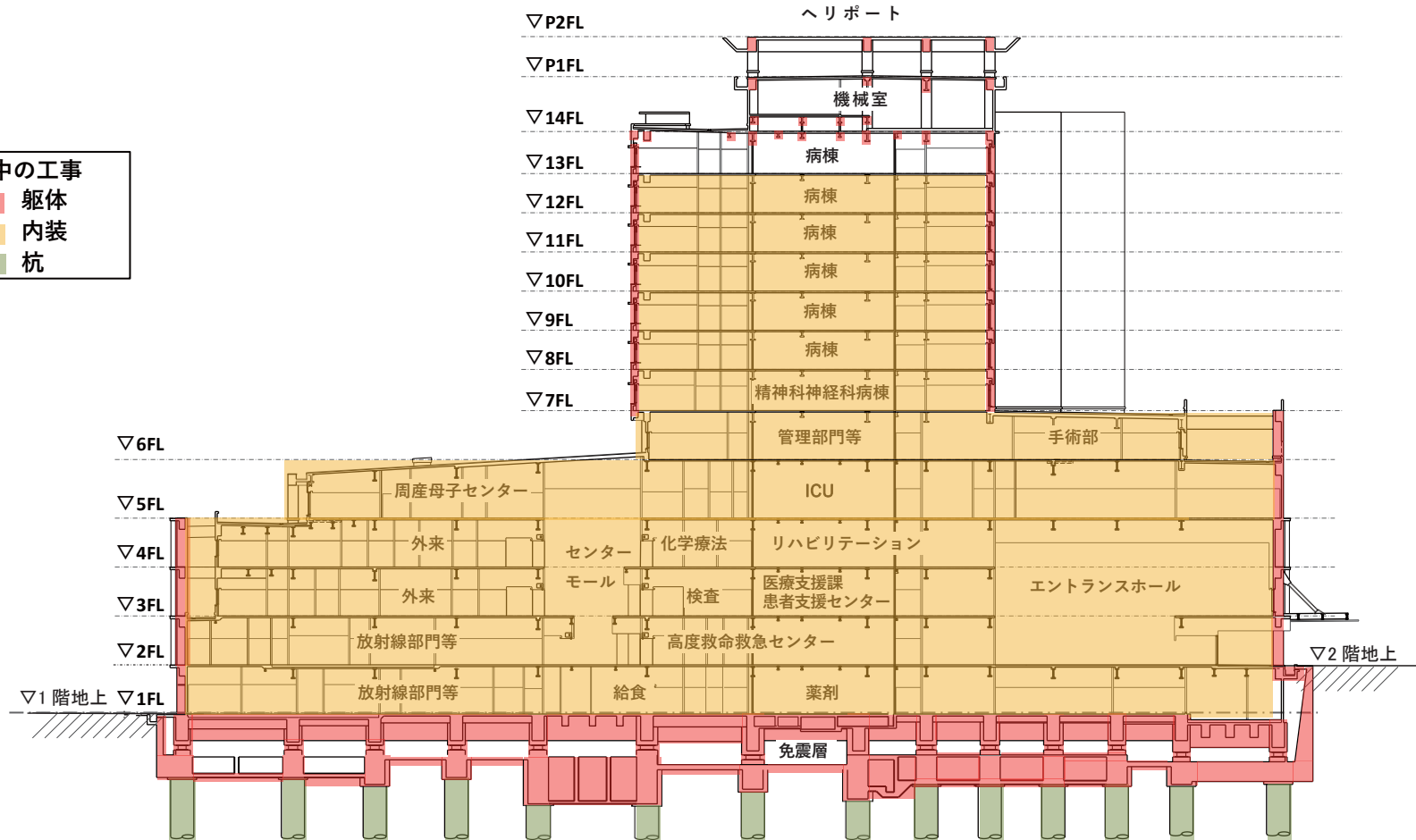


進行中の工事

- 躯体
- 内装
- 杭



断面図

写真撮影方向



配置図





写真①(東側)



写真② (南東側)



写真③(南側)



写真④(南西側)



写真⑤(南西側)



写真⑥(西側)



写真⑦(北西側)



写真⑧(国道58号線より)



写真⑨(北東側)



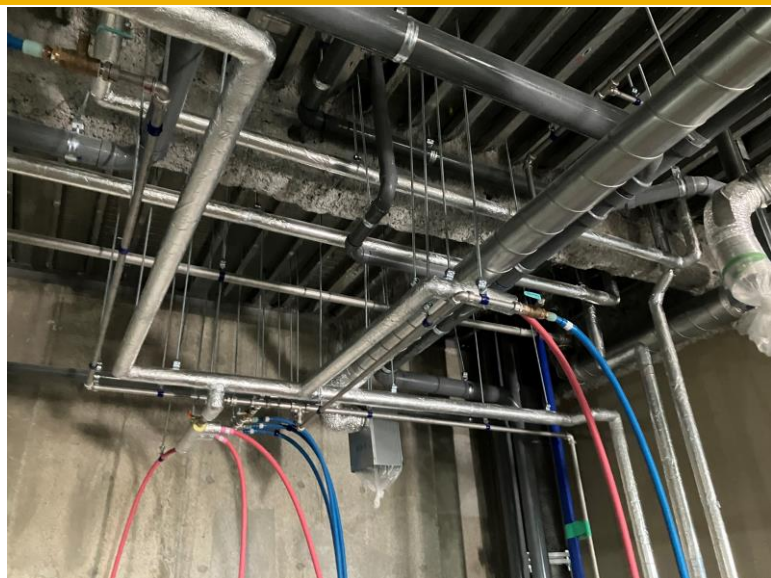
写真⑩(東側)



写真⑪(1階MRIシールド工事施工状況)



写真⑫(外壁サイン工事施工状況)



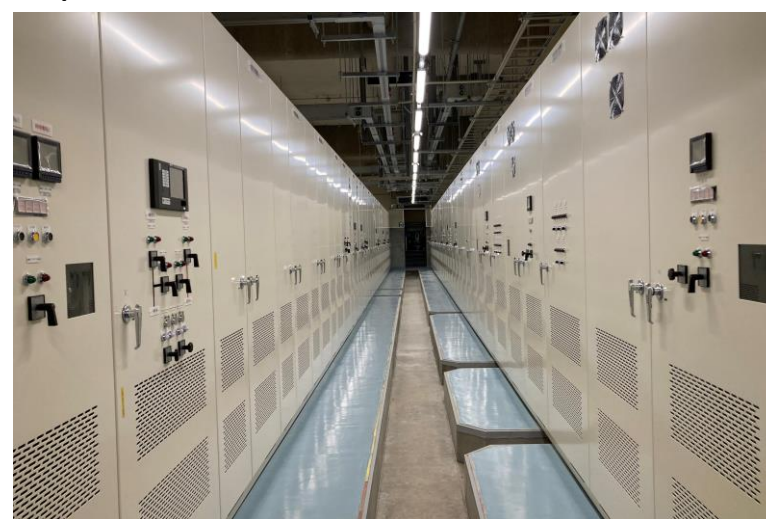
写真⑬(機械工事 ユニットバス配管施工状況)



写真⑭(機械工事 機械室水熱源ユニット設置・配管施工状況)



写真⑮(電気工事 機器(照明・誘導灯・自火報)取付状況)



写真⑯ (電気工事受変電設備設置状況)