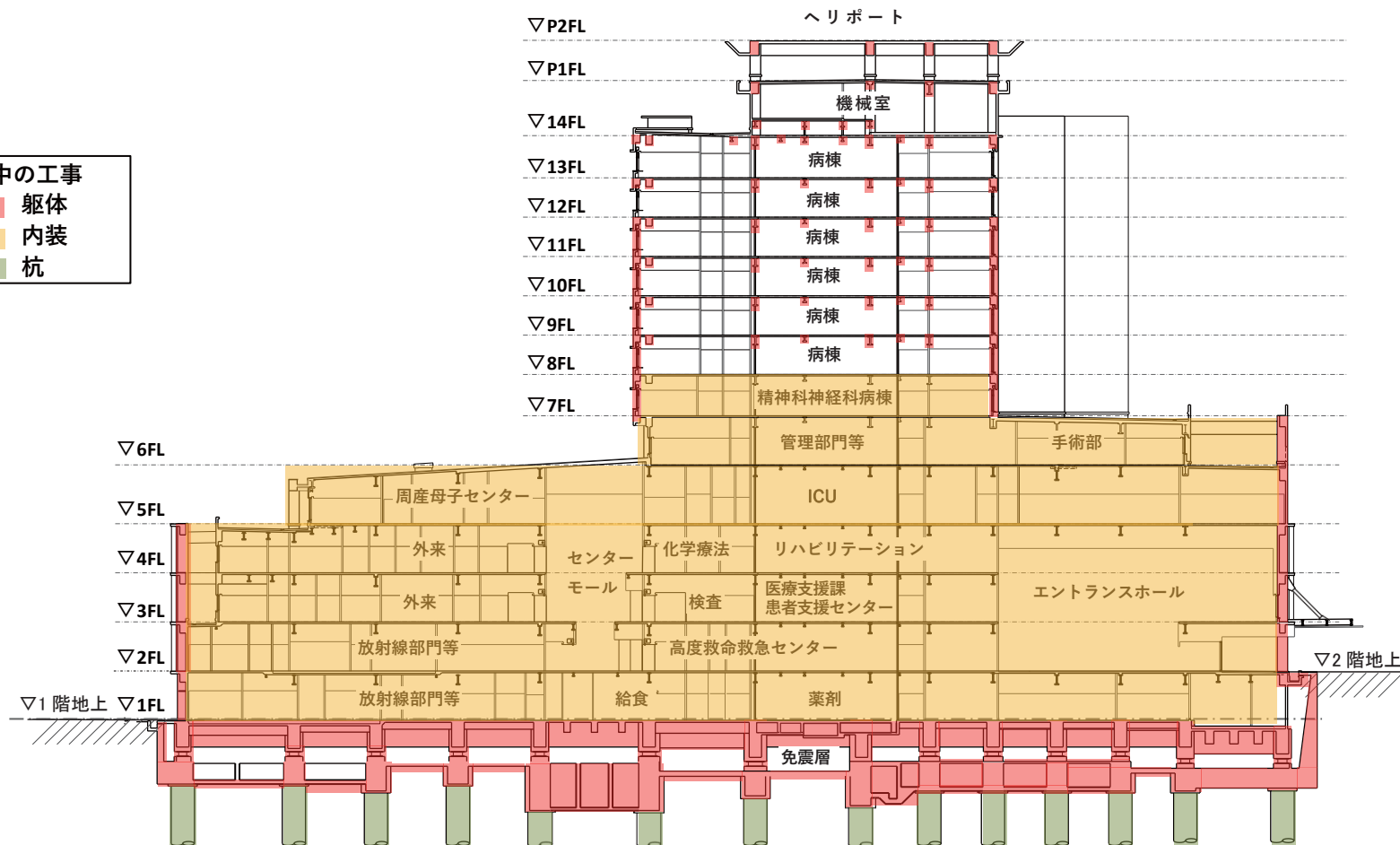


進行中の工事

- 躯体
- 内装
- 杭



断面図

写真撮影方向



配置図





写真①(東側)



写真②(南東側)



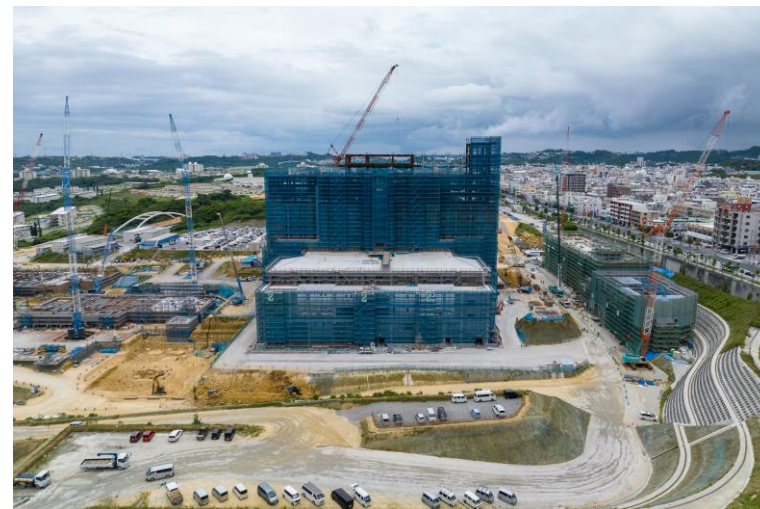
写真③(南側)



写真④(南西側)



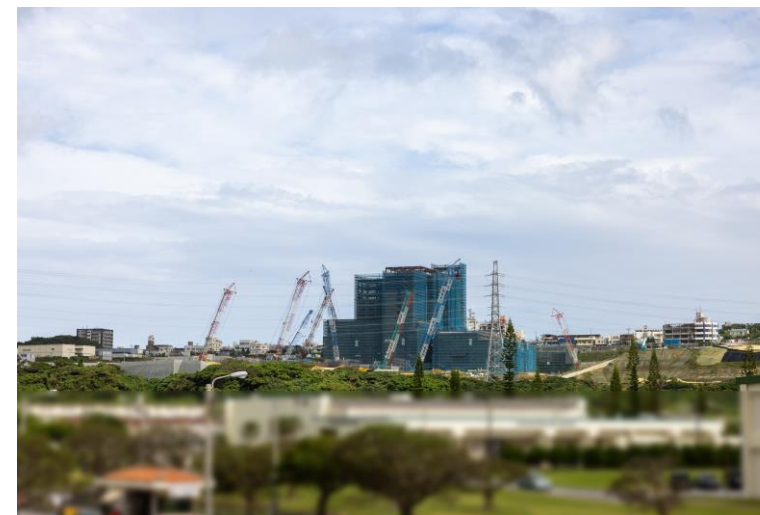
写真⑤(南西側)



写真⑥(西側)



写真⑦(北西側)



写真⑧(国道58号線より)



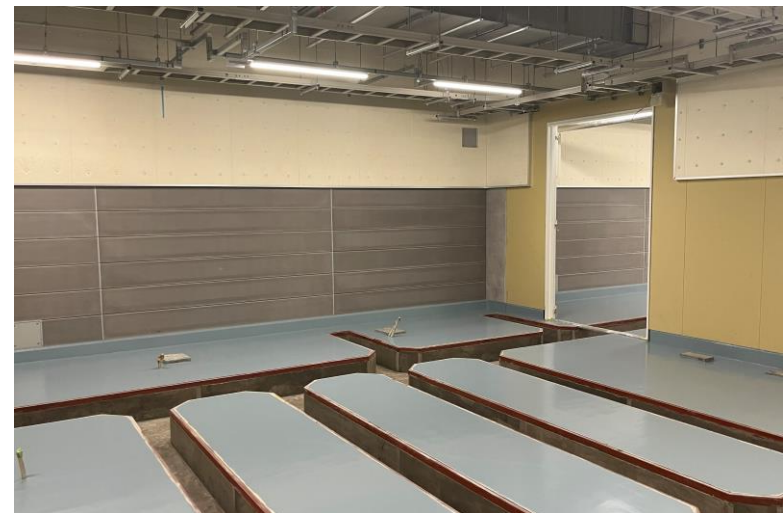
写真⑨(北東側)



写真⑩(東側)



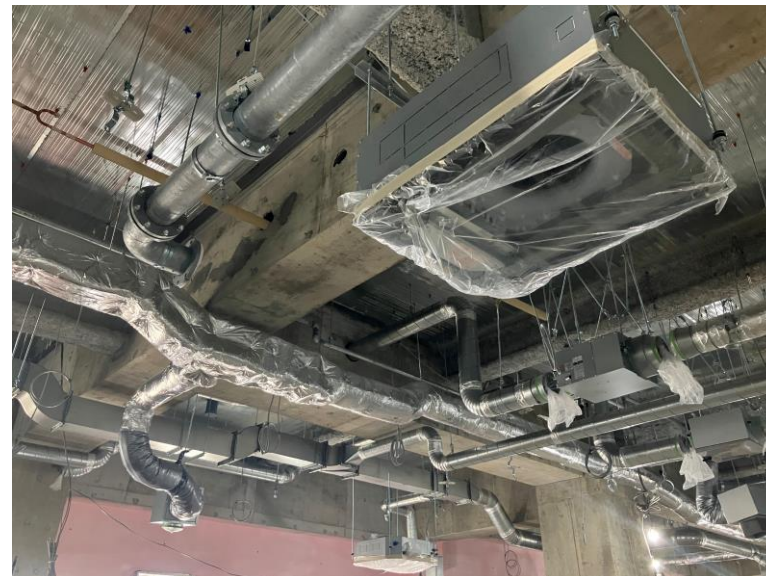
写真⑪(押出成形セメント板工事 2階施工状況)



写真⑫(内装工事 1階合成樹脂塗床施工状況)



写真⑬(機械工事 5階手術室施工状況)



写真⑭(機械工事 6階施工状況)



写真⑮(電気工事 1階受変電設備機器設置状況)



写真⑯(電気工事 4階幹線ケーブル敷設状況)