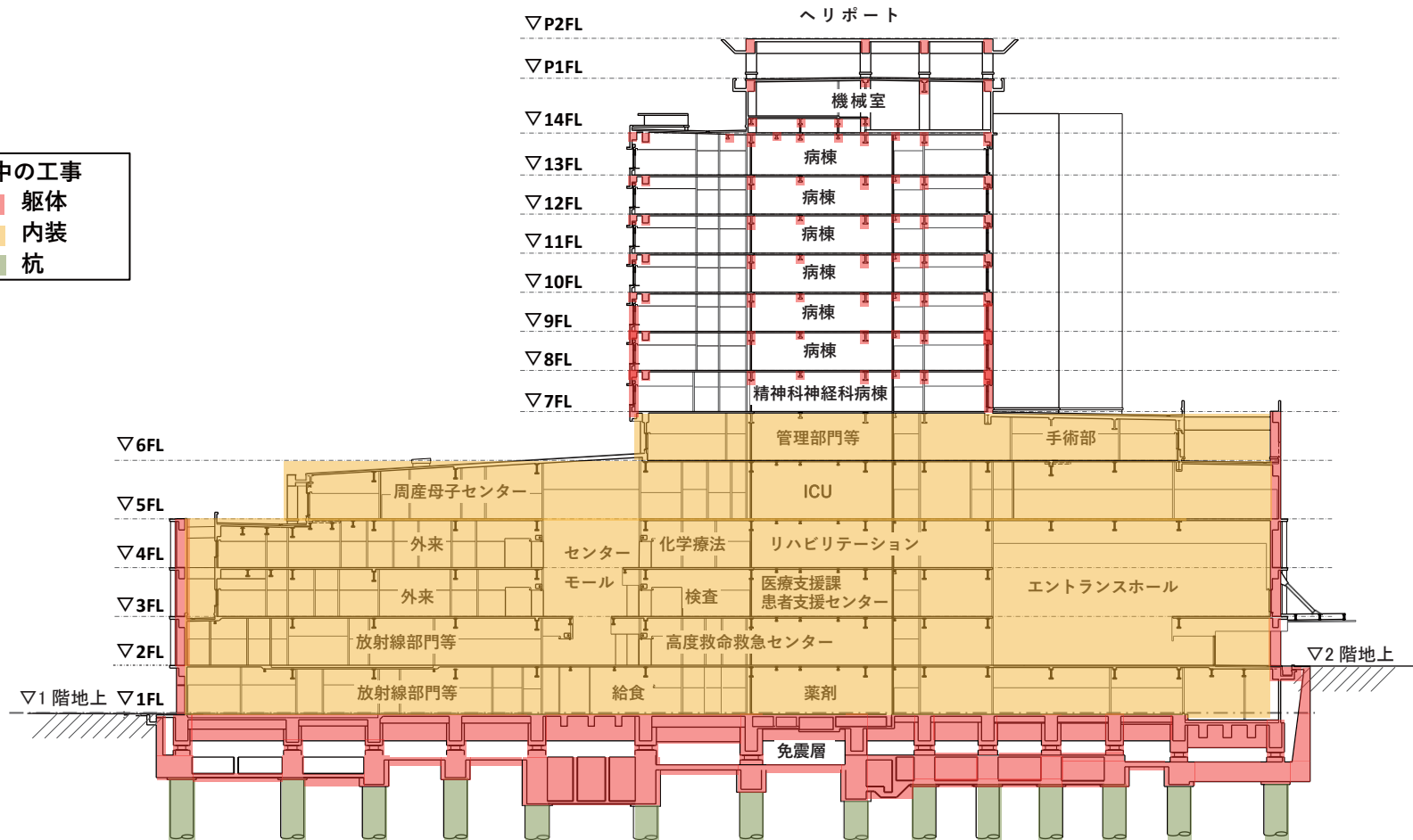


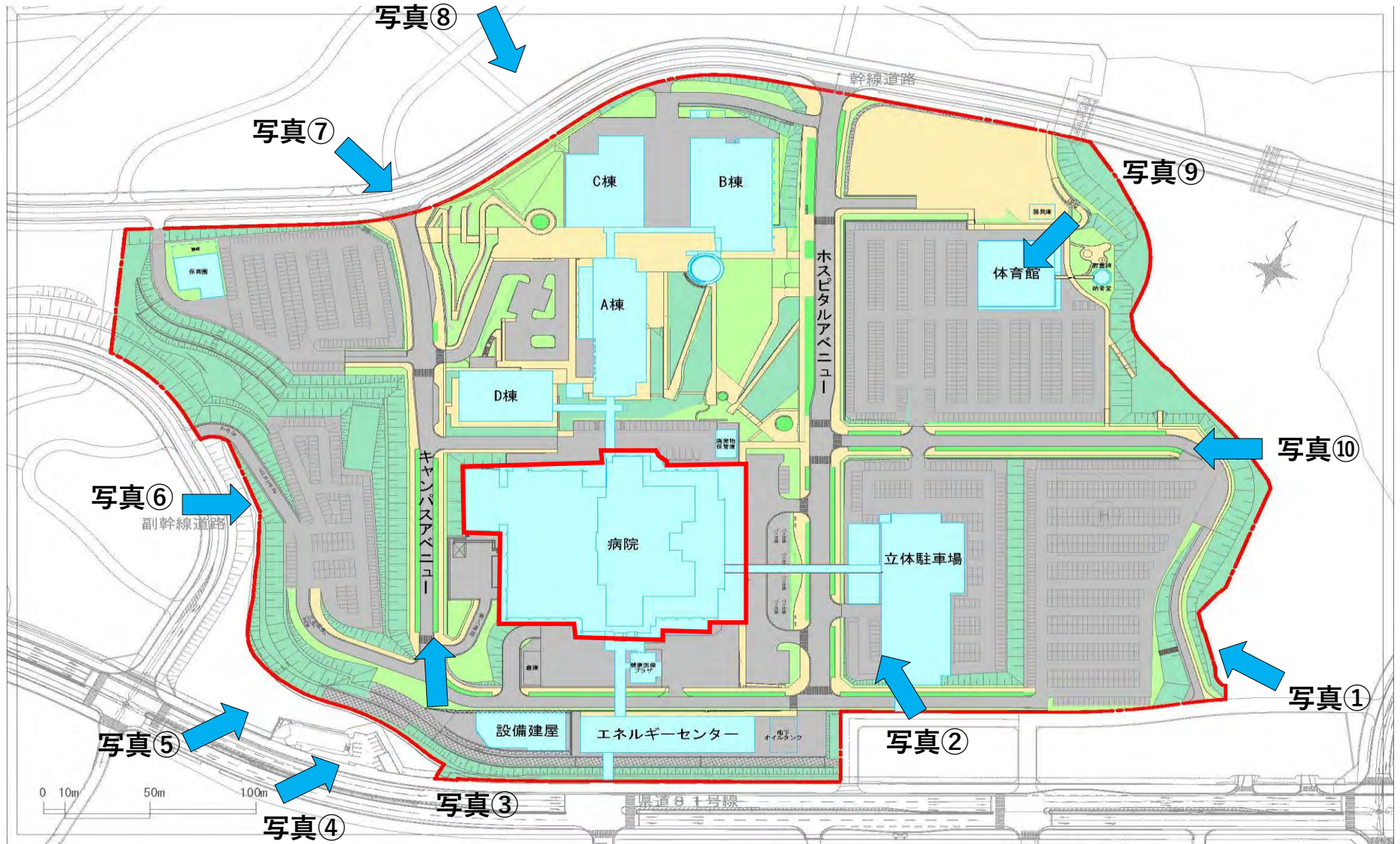
進行中の工事

- 躯体
- 内装
- 杭



断面図

写真撮影方向



配置図





写真①(東側)



写真②(南東側)



写真③(南側)



写真④(南西側)



写真⑤(南西側)



写真⑥(西側)



写真⑦(北西側)



写真⑧(国道58号線より)



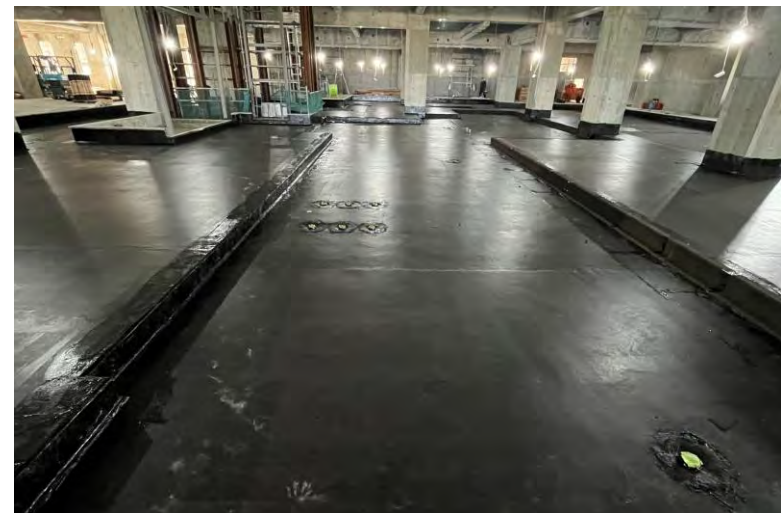
写真⑨(北東側)



写真⑩(東側)



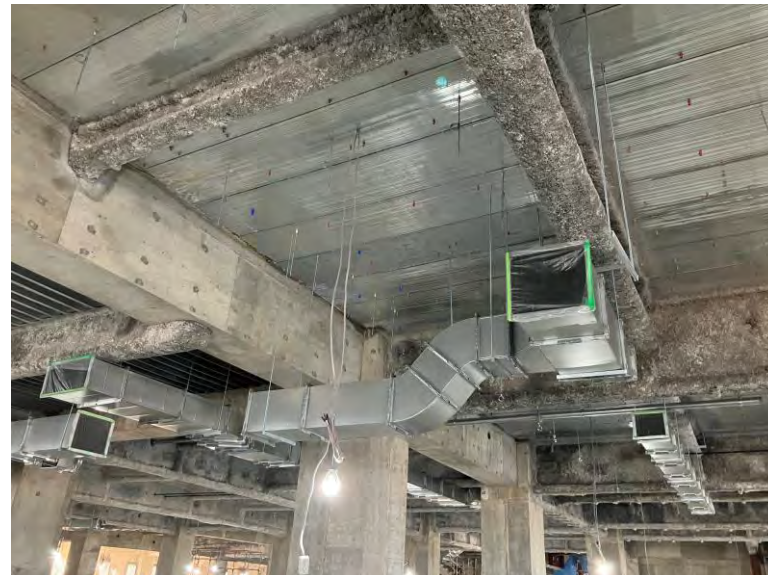
写真⑪(金属工事 4階軽量鉄骨壁下地施工状況)



写真⑫ (防水工事 6階アスファルト防水施工状況)



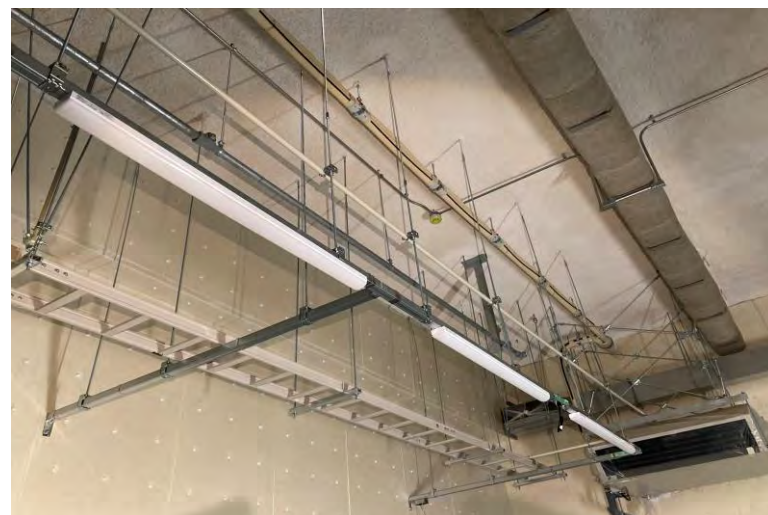
写真⑬(機械工事 5階医ガスアウトレット取付状況)



写真⑭(機械工事 6階天井内施工状況)



写真⑮(電気工事 BOX建込状況)



写真⑯(電気工事 照明器具取付状況)