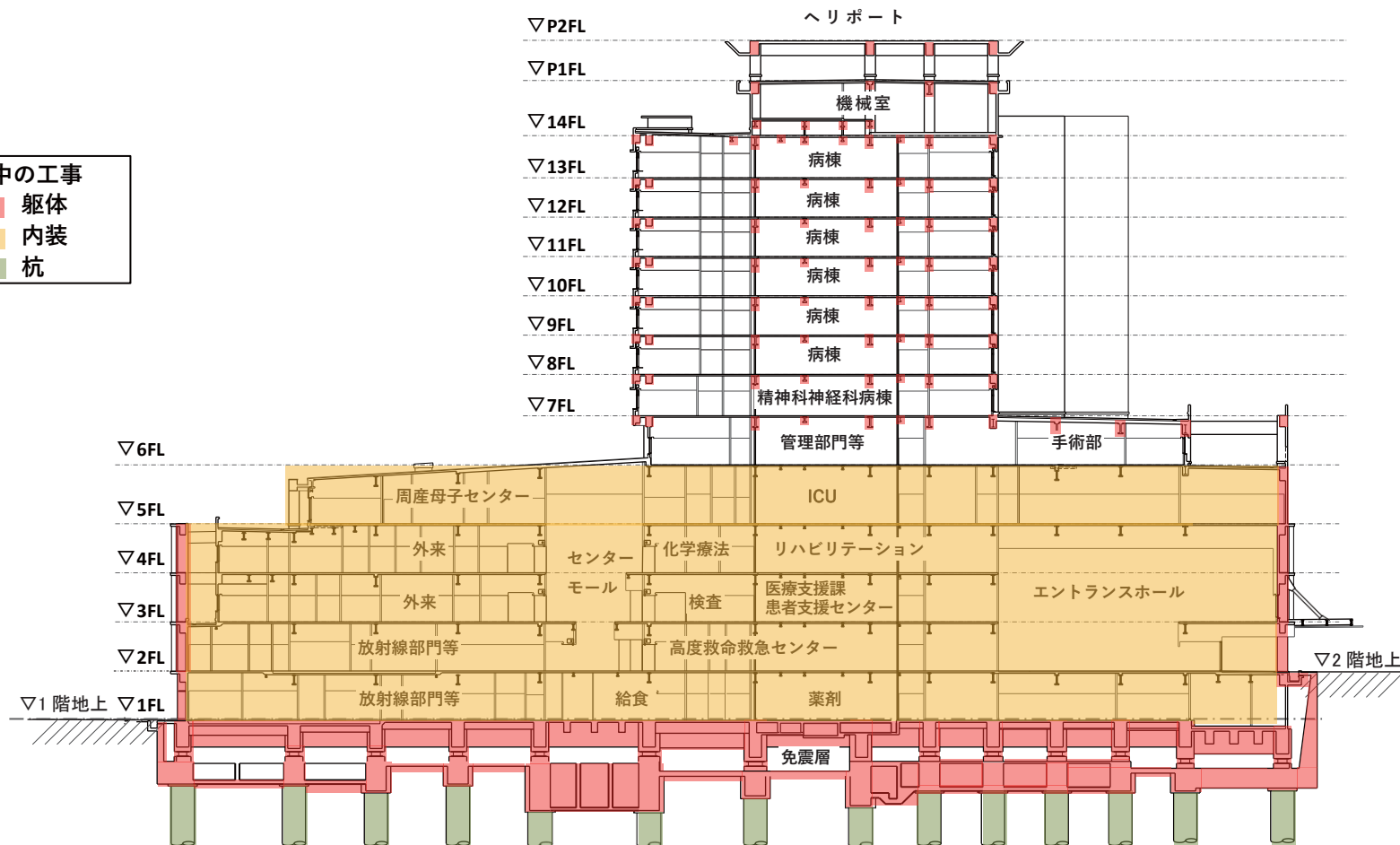


進行中の工事

- 躯体
- 内装
- 杭



断面図

写真撮影方向



配置図





写真①(東側)



写真②(南東側)



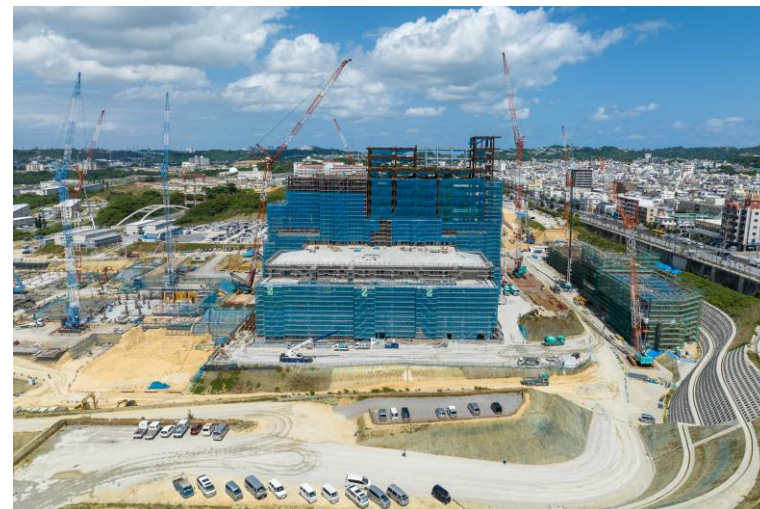
写真③(南側)



写真④(南西側)



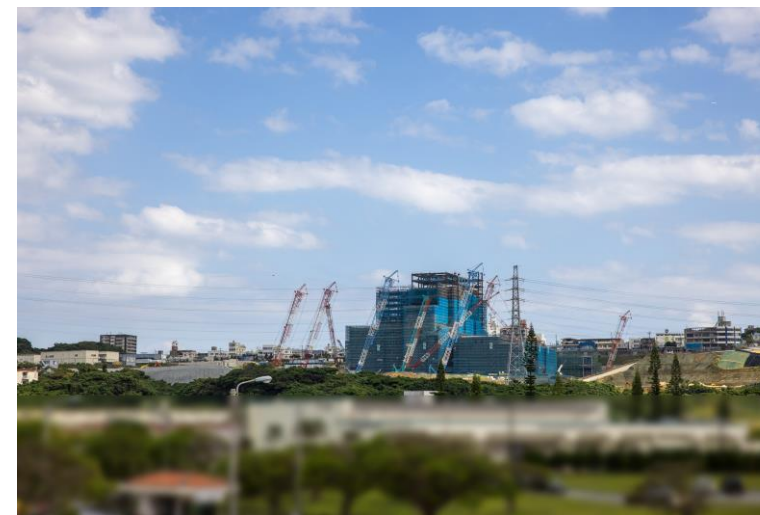
写真⑤(南西側)



写真⑥(西側)



写真⑦(北西側)



写真⑧(国道58号線より)



写真⑨(北東側)



写真⑩(東側)



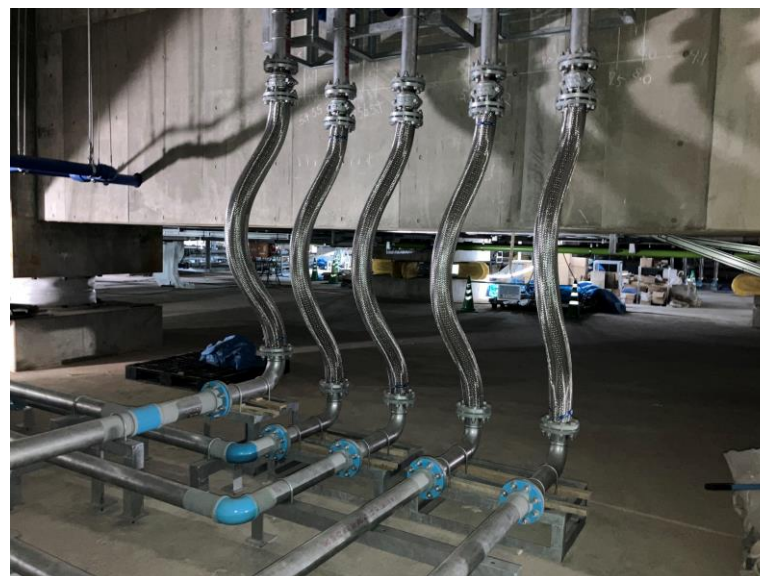
写真⑪(型枠工事 12階デッキ施工状況)



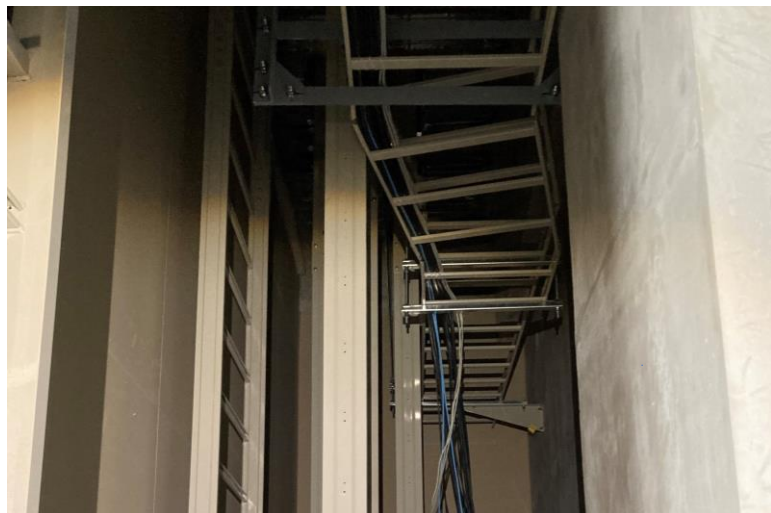
写真⑫(塗装工事 1階パテしごき施工状況)



写真⑬(機械工事 厨房天井換気システムパネル取付状況)



写真⑭(機械工事 免振フレキ取付状況)



写真⑮(電気工事 ケーブルラック敷設状況)



写真⑯(電気工事 縦ラック設置状況)