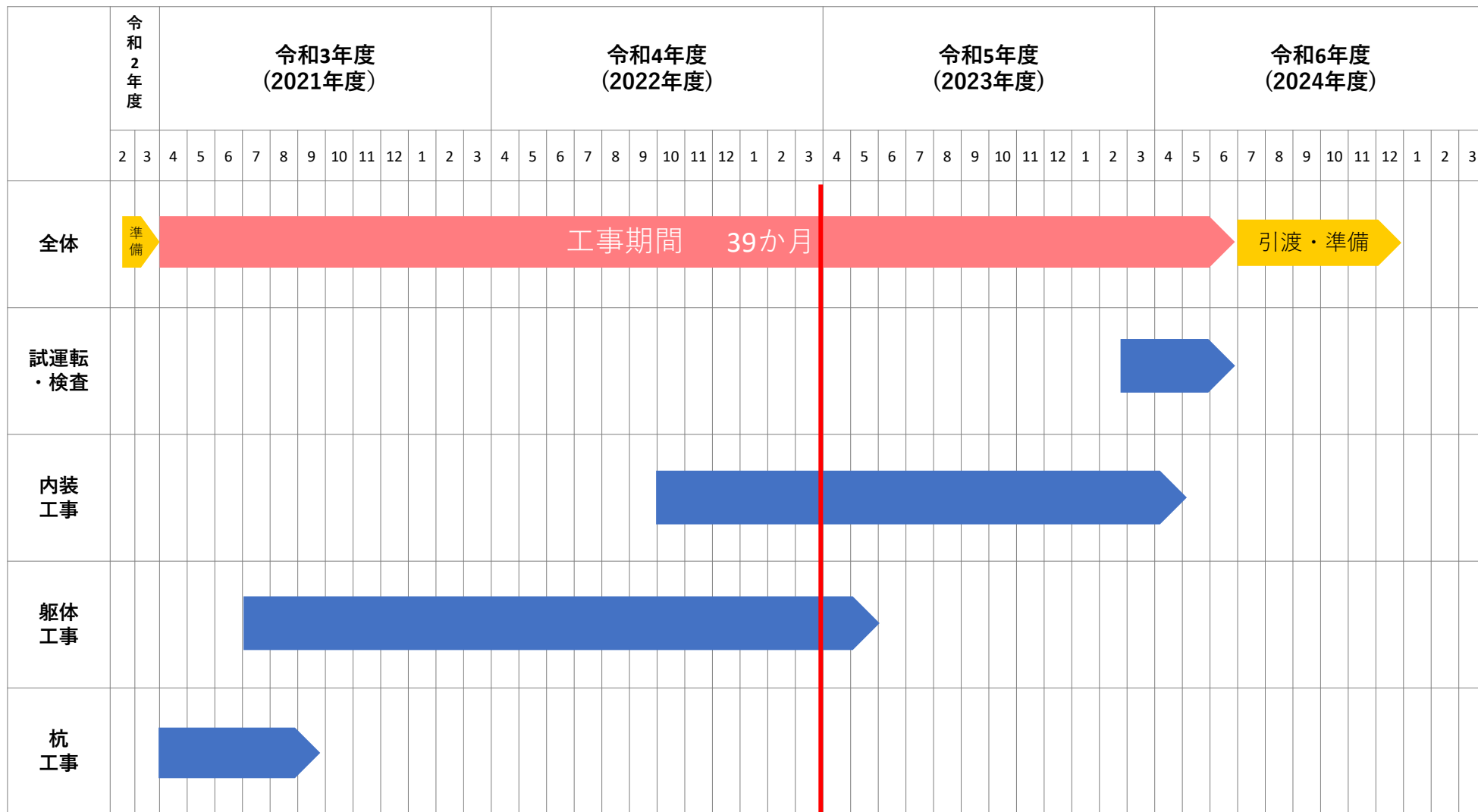


工事スケジュール【病院】

令和5年3月末時点

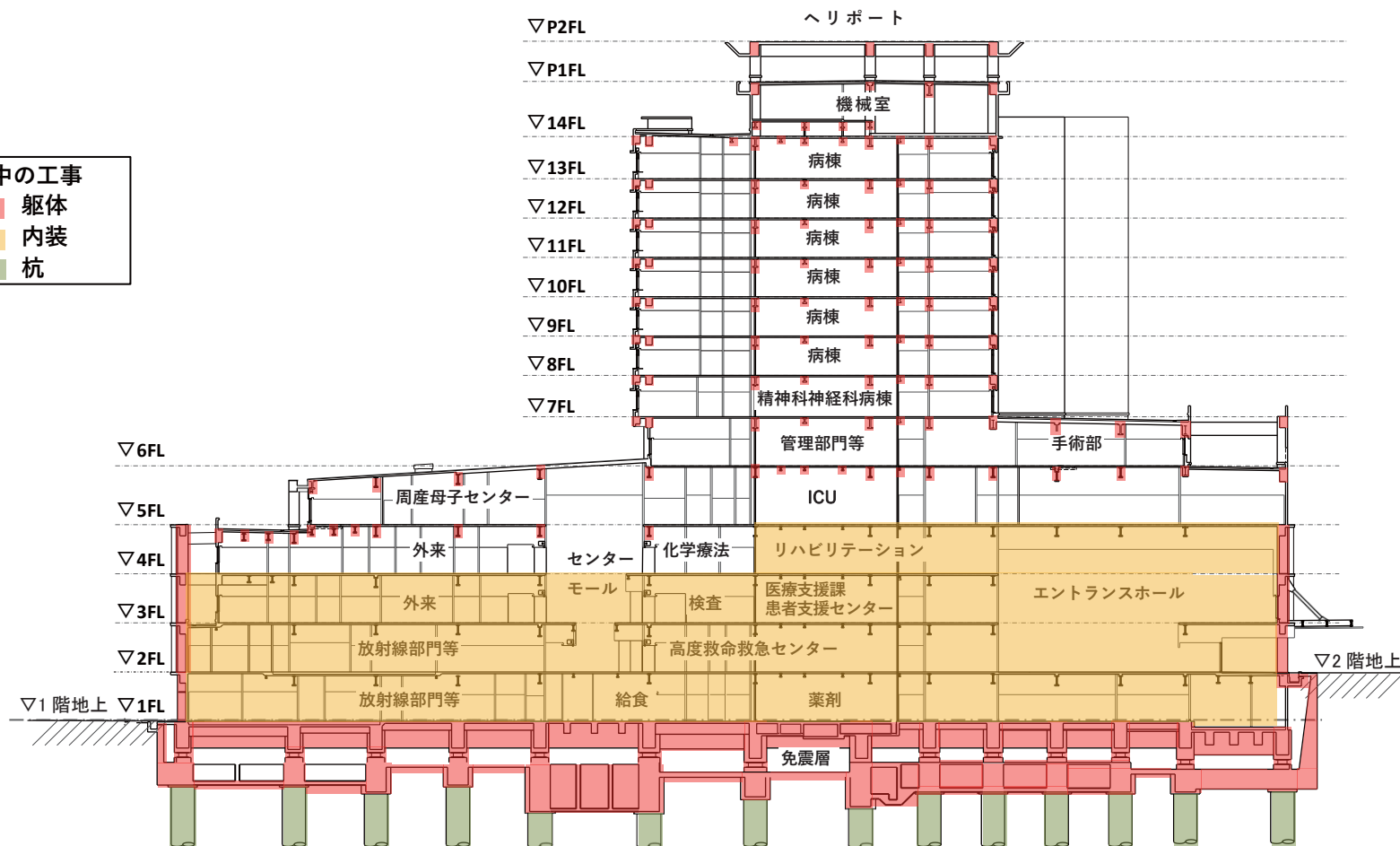


Today



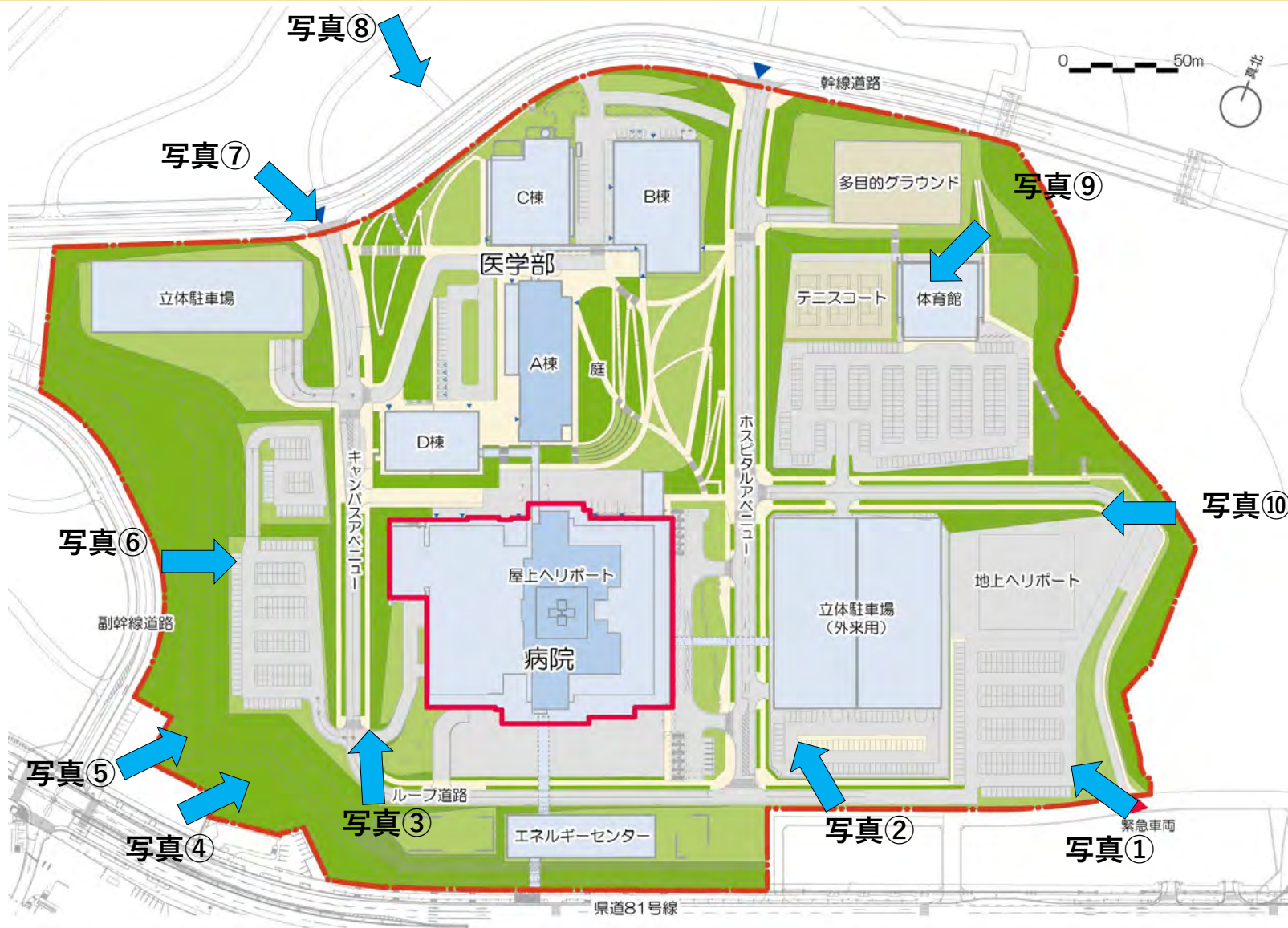
進行中の工事

- 躯体
- 内装
- 杭



断面図

写真撮影方向



配置図





写真①(東側)



写真②(南東側)



写真③(南側)



写真④(南西側)



写真⑤(南西側)



写真⑥(西側)



写真⑦(北西側)



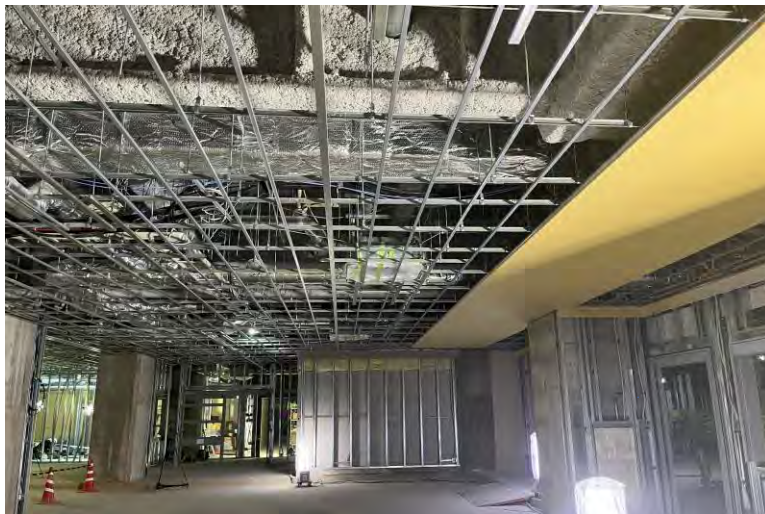
写真⑧(国道58号線より)



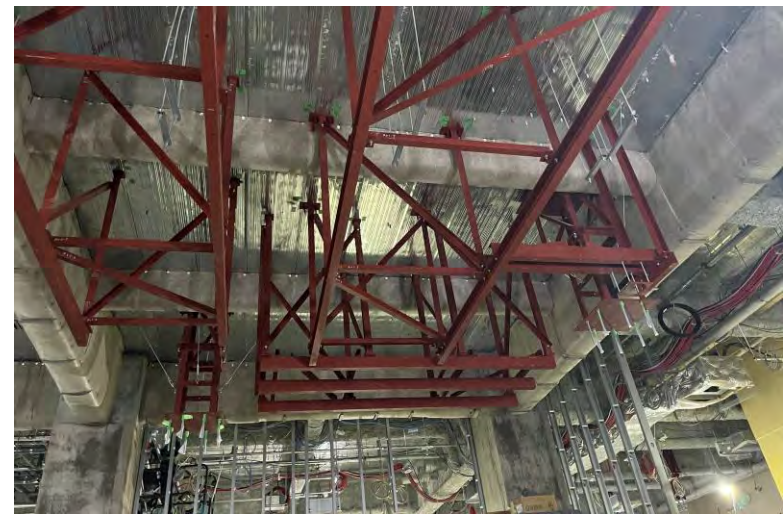
写真⑨(北東側)



写真⑩(東側)



写真⑪(内装工事 1階天井せっこうボード施工状況)



写真⑫(鉄骨工事 2階天井鉄骨架台施工状況)



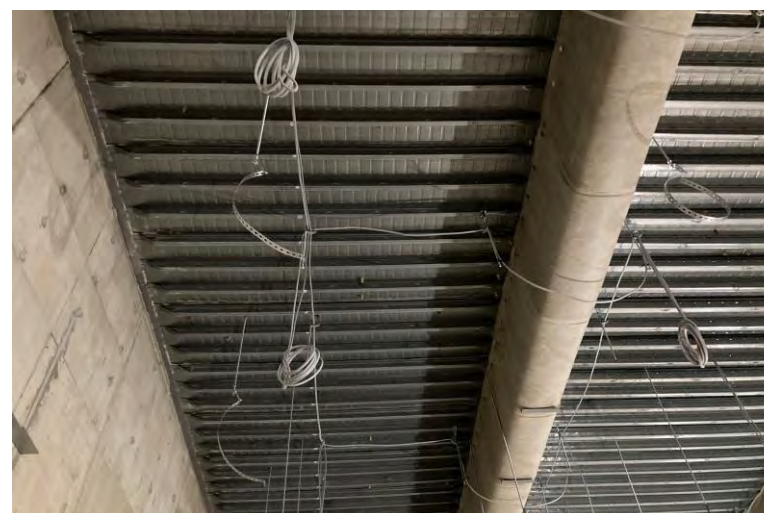
写真⑬(機械工事 1階天井内施工状況)



写真⑭(機械工事 免震階 配管施工状況)



写真⑮(電気工事 1階電灯盤設置状況)



写真⑯ (電気工事 4階先行配線状況)