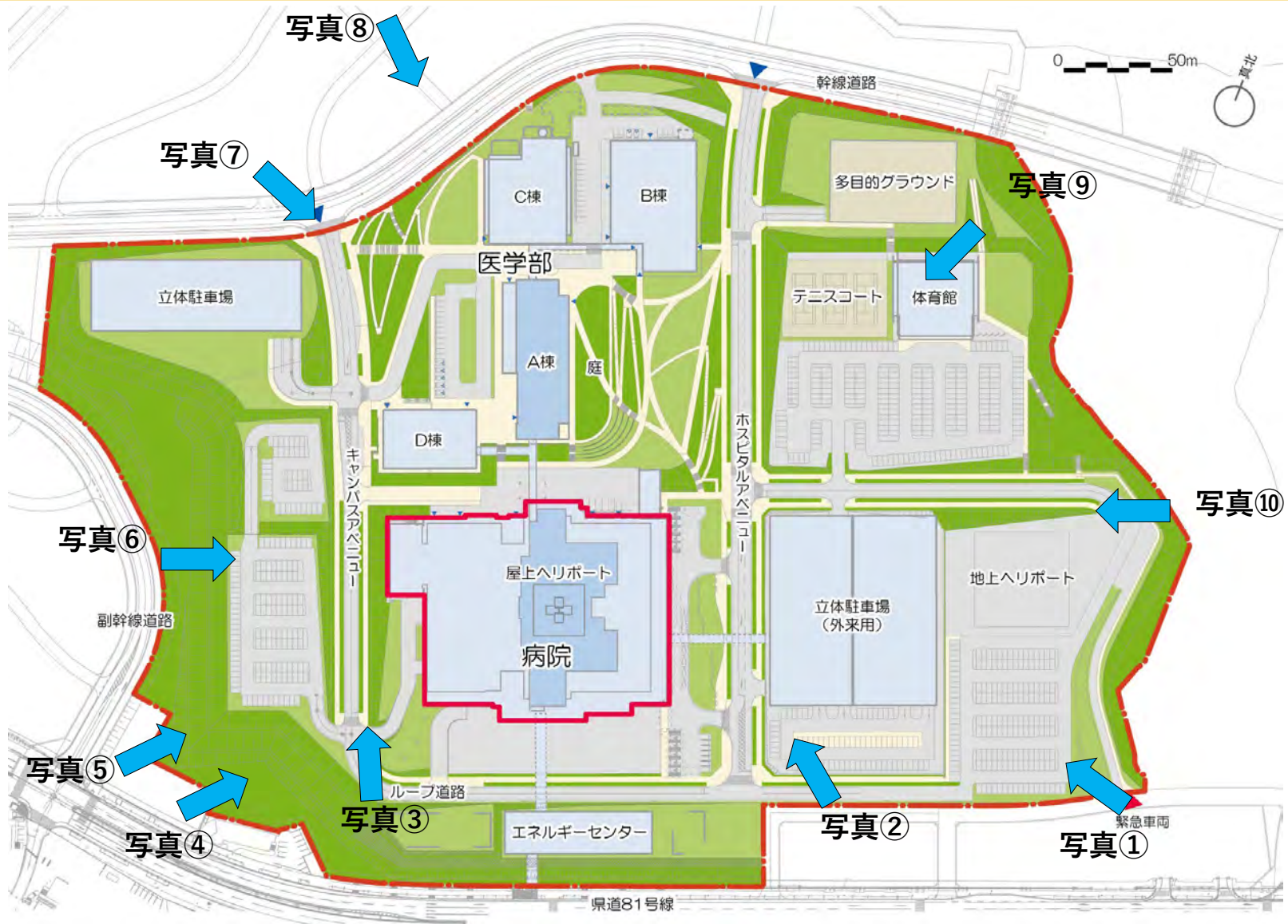






# 写真撮影方向



配置図







写真①(東側)



写真②(南東側)



写真③(南側)



写真④(南西側)





写真⑤(南西側)



写真⑥(西側)



写真⑦(北西側)



写真⑧(国道58号線より)





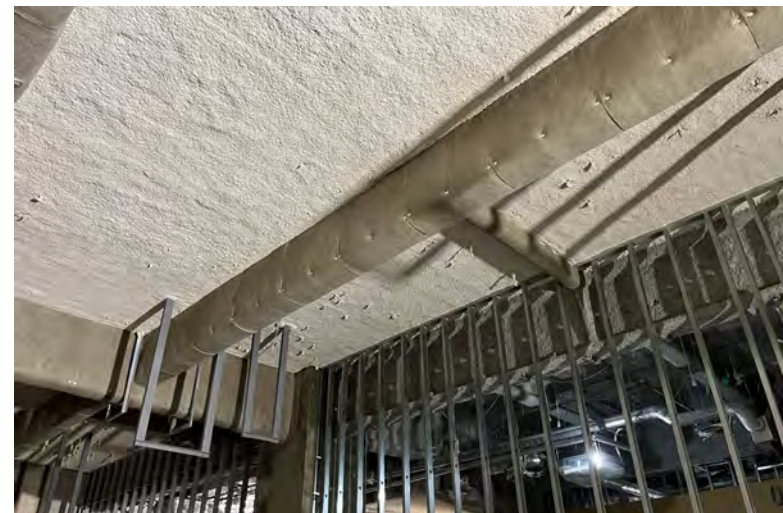
写真⑨(北東側)



写真⑩(東側)



写真⑪(建具工事 1階鋼製建具施工状況)



写真⑫(内装工事 1階断熱施工状況)





写真⑬(機械工事 1階天井内施工状況)



写真⑭(機械工事 3階天井内施工状況)



写真⑮(電気工事 1階ケーブルラック敷設状況)



写真⑯(電気工事 1階照明器具支持材取付状況)