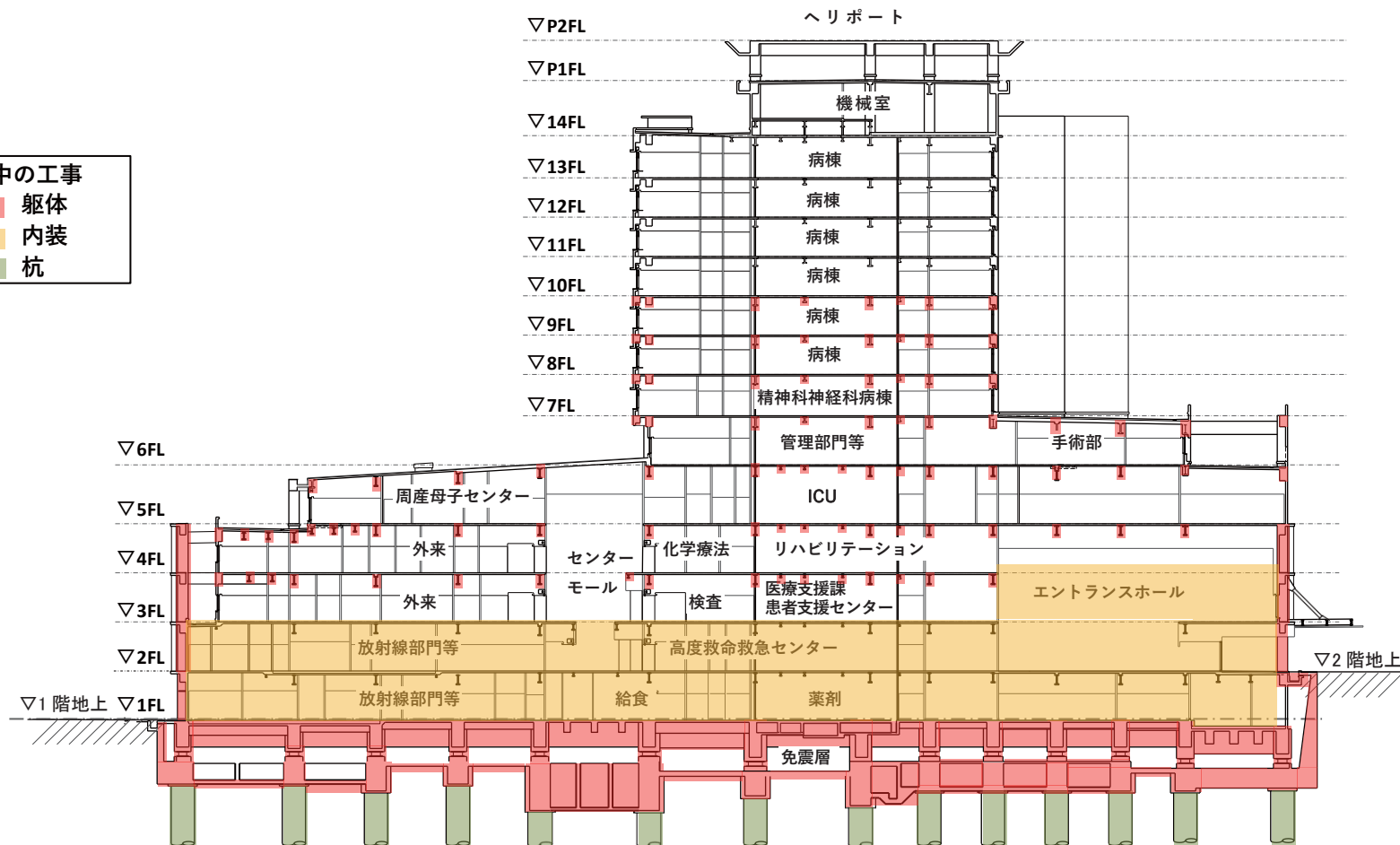


進行中の工事

- 躯体
- 内装
- 杭



断面図

写真撮影方向



配置図





写真①(東側)



写真②(南東側)



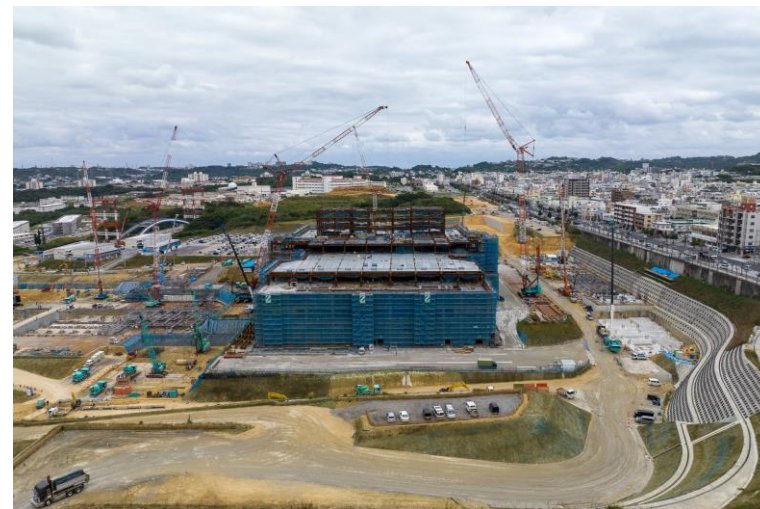
写真③(南側)



写真④(南西側)



写真⑤(南西側)



写真⑥(西側)



写真⑦(北西側)



写真⑧(国道58号線より)



写真⑨(北東側)



写真⑩(東側)



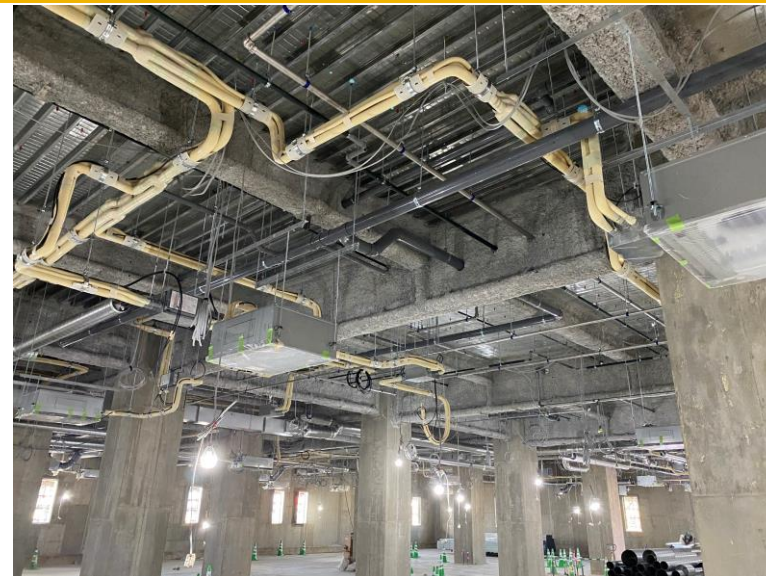
写真⑪(防水工事 1階アスファルト防水施工状況)



写真⑫(鉄骨工事 2階無影灯架台施工状況)



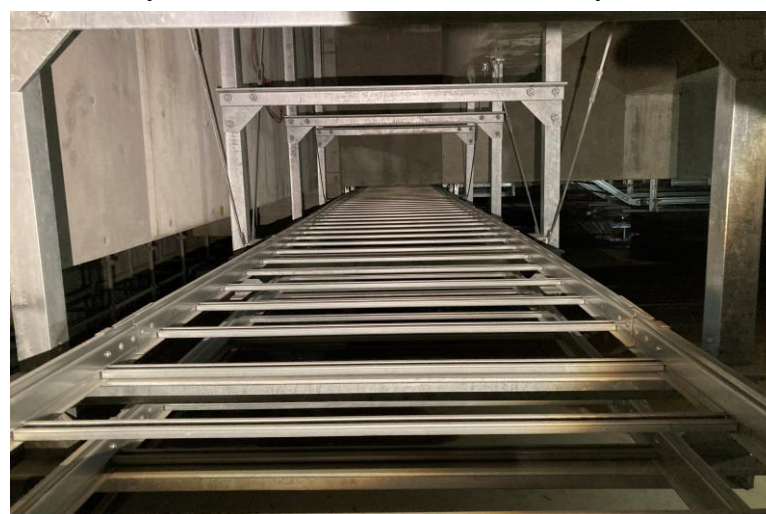
写真⑬(機械工事 1階空調機搬入据付状況)



写真⑭(機械工事 3階天井内施工状況)



写真⑮(電気工事 1階 遮音BOX取付状況)



写真⑯(電気工事 免震階 ケーブルラック敷設状況)