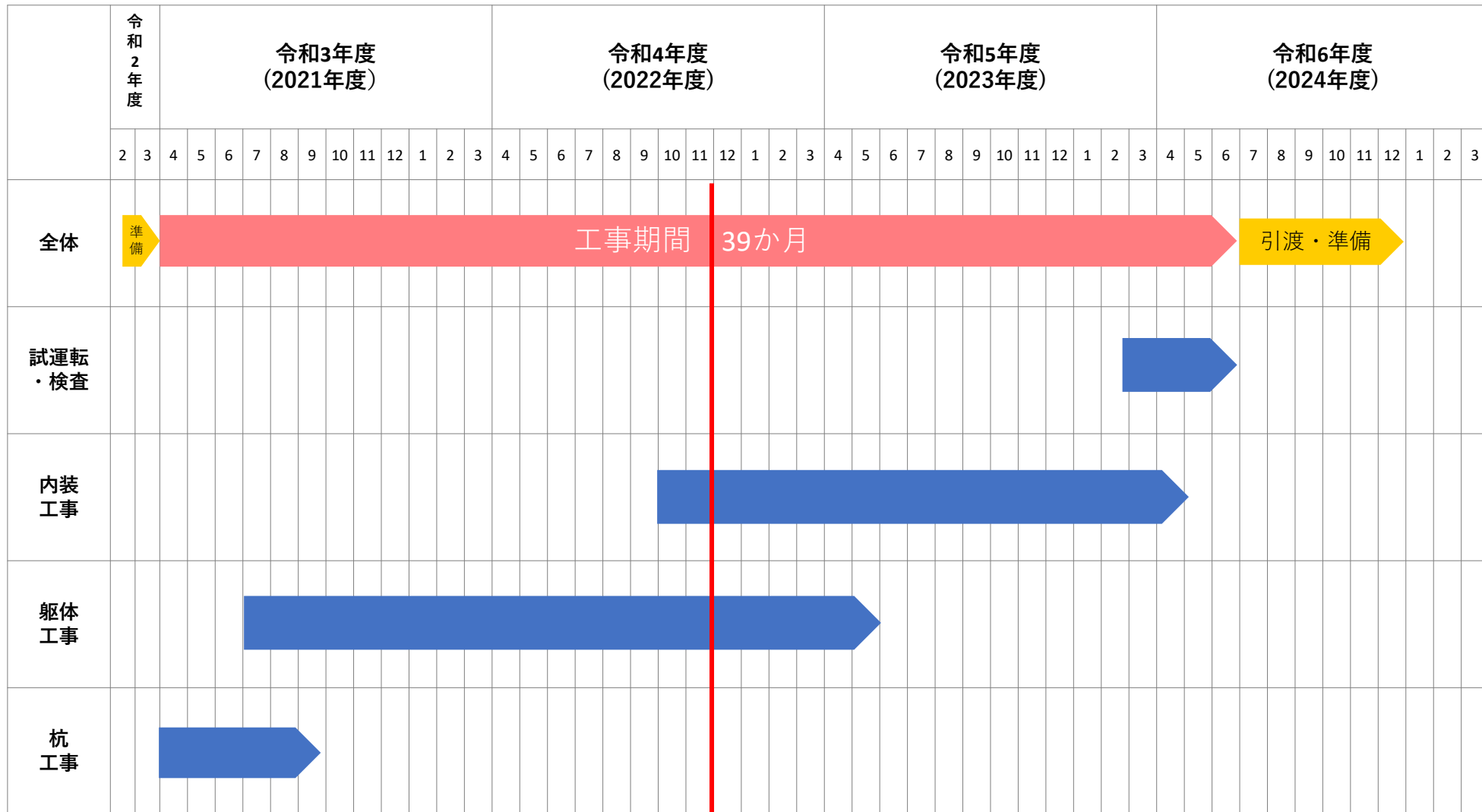


工事スケジュール【病院】

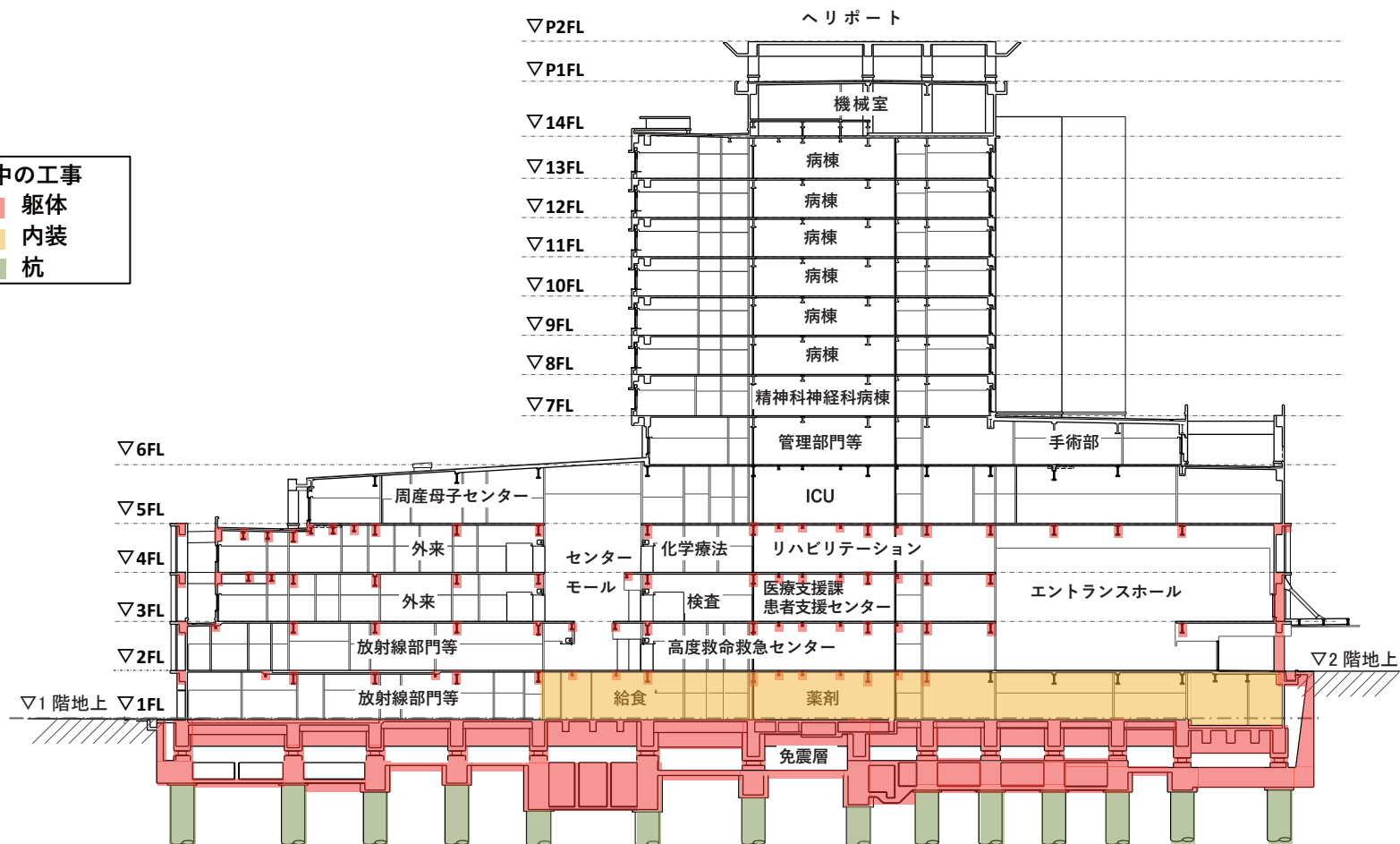
令和4年11月末時点



Today

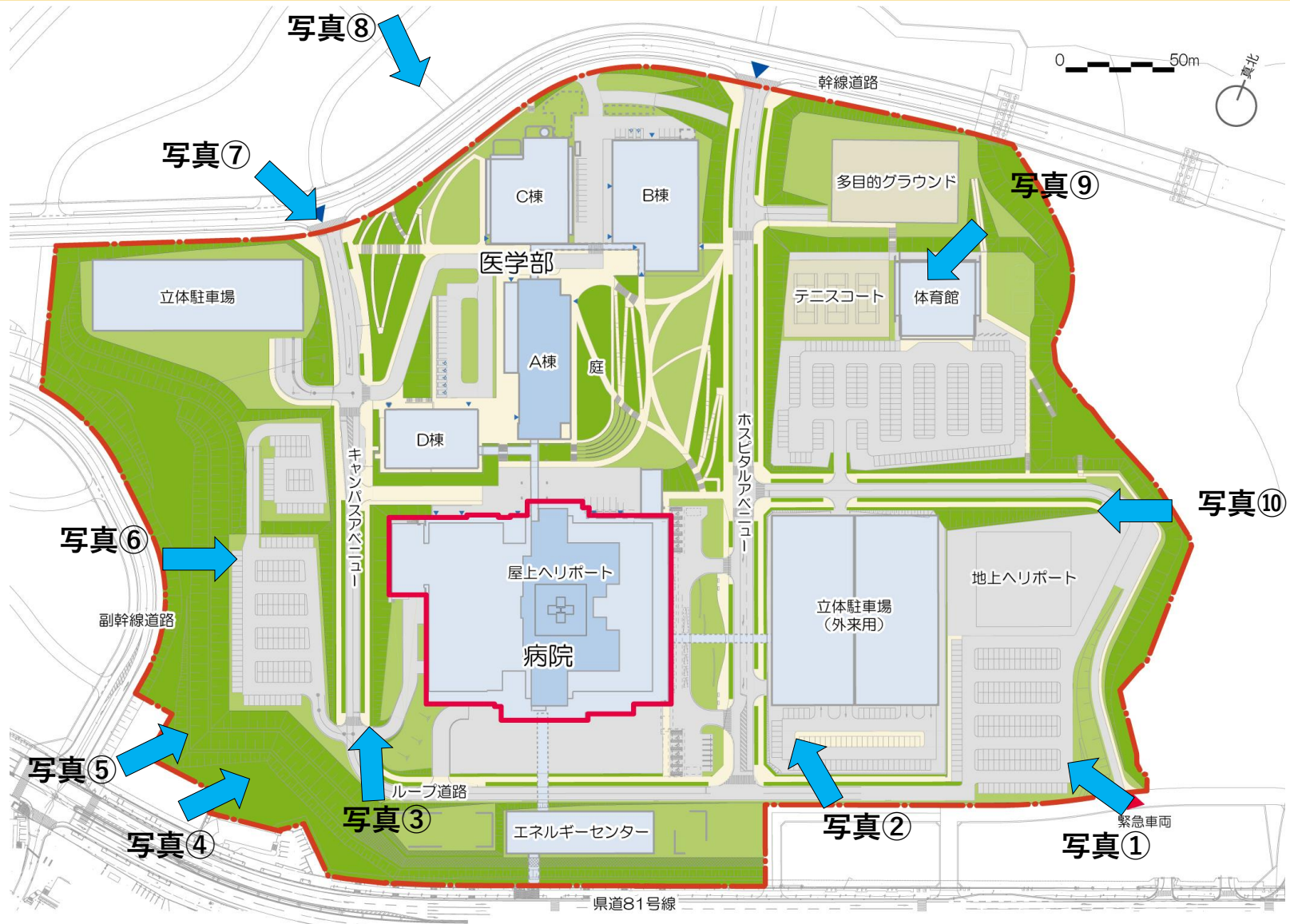
進行中の工事

- 躯体
- 内装
- 杭



断面図

写真撮影方向



配置図





写真①(東側)



写真②(南東側)



写真③(南側)



写真④(南西側)



写真⑤(南西側)



写真⑥(西側)



写真⑦(北西側)



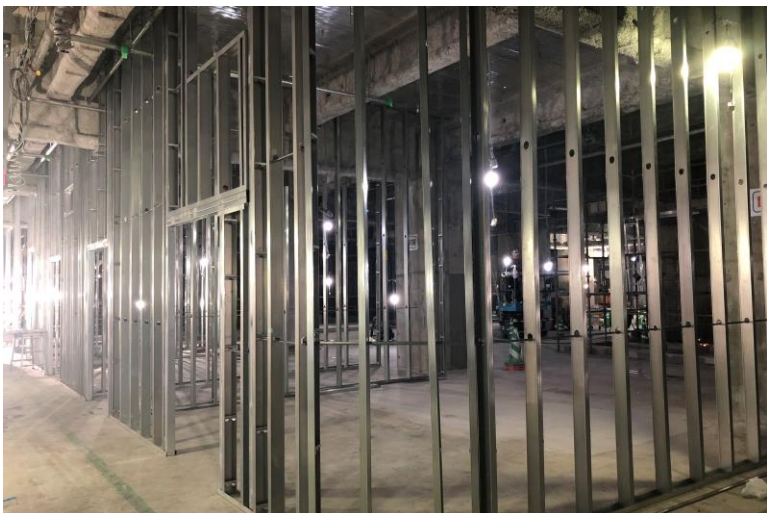
写真⑧(国道58号線より)



写真⑨(北東側)



写真⑩(東側)



写真⑪(金属工事 1階軽量鉄骨壁下地施工状況)



写真⑫ (型枠工事 3階壁型枠施工状況)