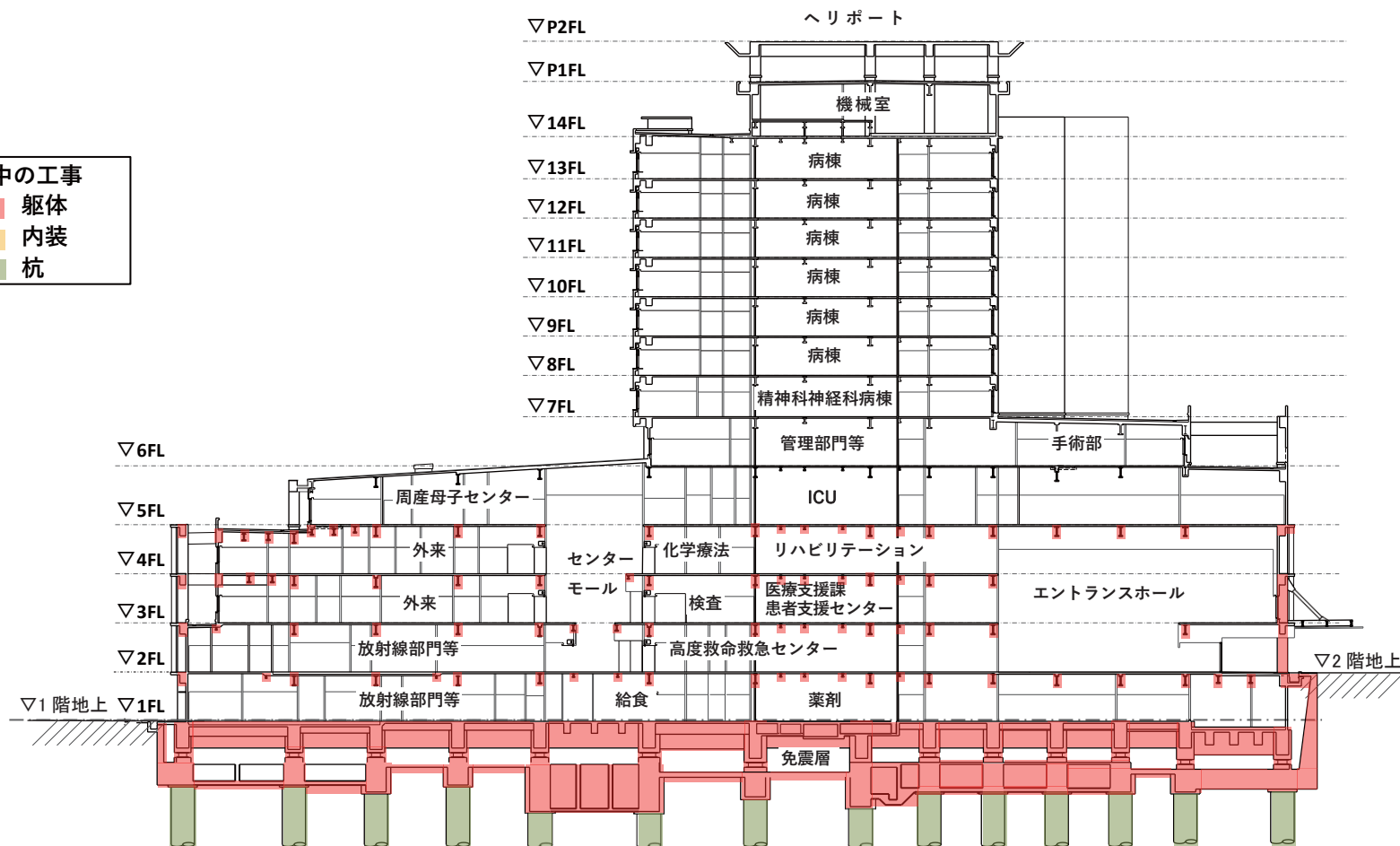


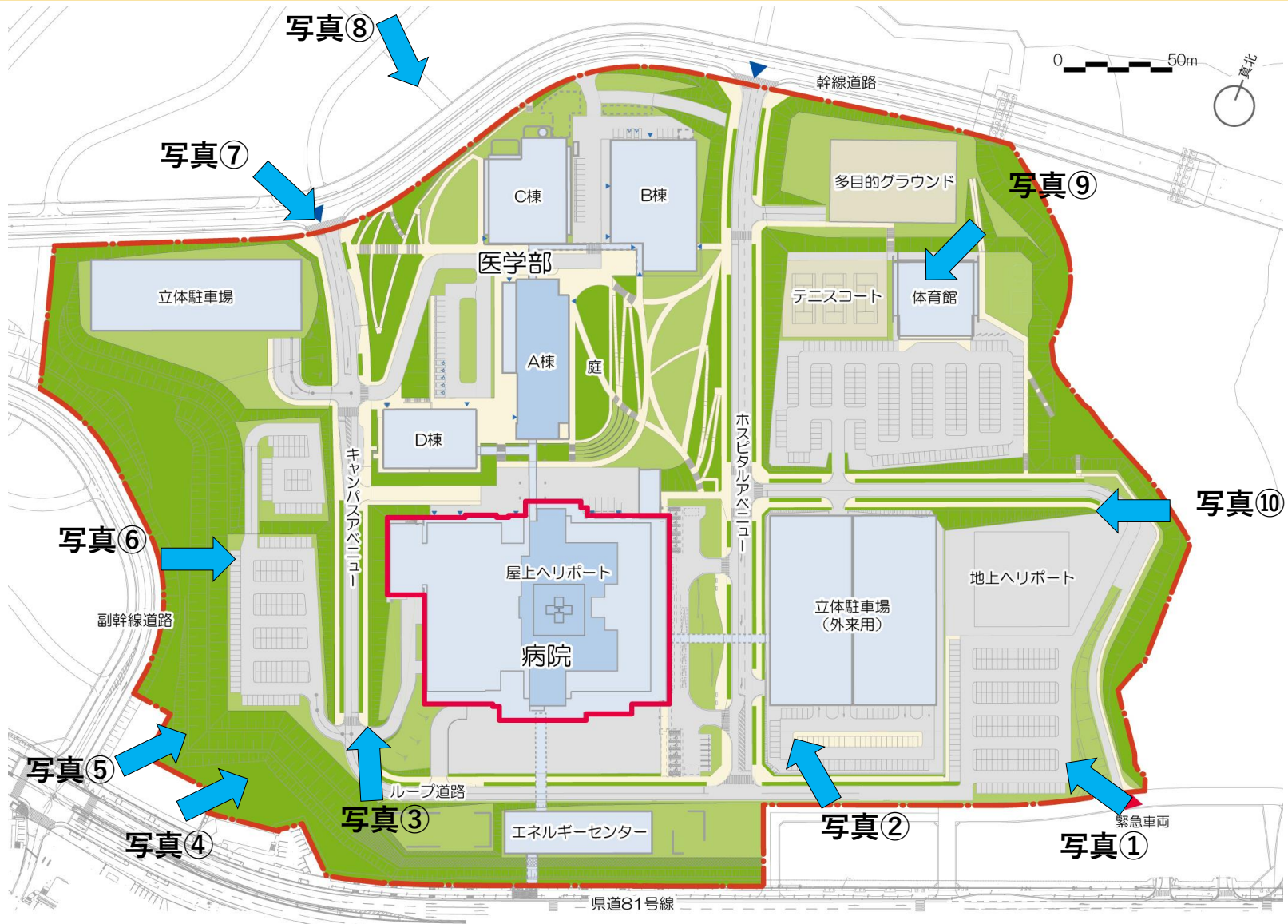
進行中の工事

- 躯体
- 内装
- 杭



断面図

写真撮影方向



配置図





写真①(東側)



写真②(南東側)



写真③(南側)



写真④(南西側)



写真⑤(南西側)



写真⑥(西側)



写真⑦(北西側)



写真⑧(国道58号線より)



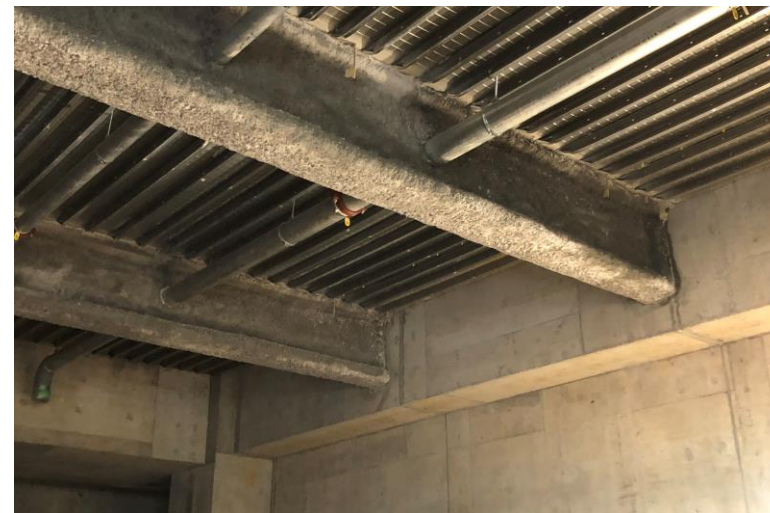
写真⑨(北東側)



写真⑩(東側)



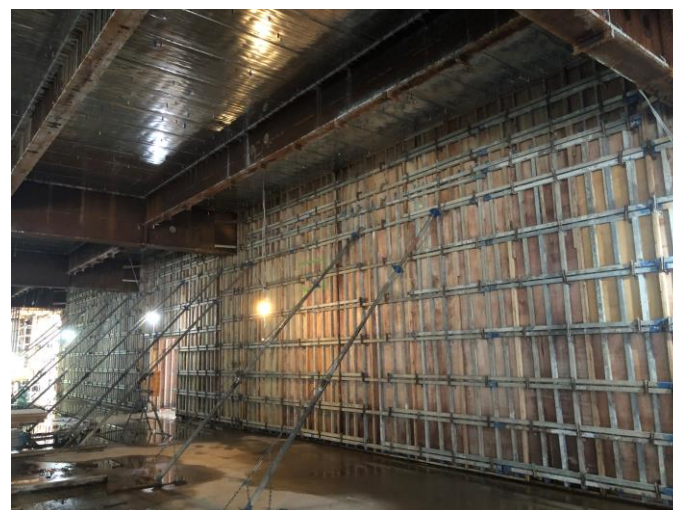
写真⑪(型枠工事 4階デッキスラブ施工状況)



写真⑫(鉄骨工事 1階耐火被覆吹付施工状況)



写真⑬(東側外部足場組立状況)



写真⑭(1階型枠組立状況)