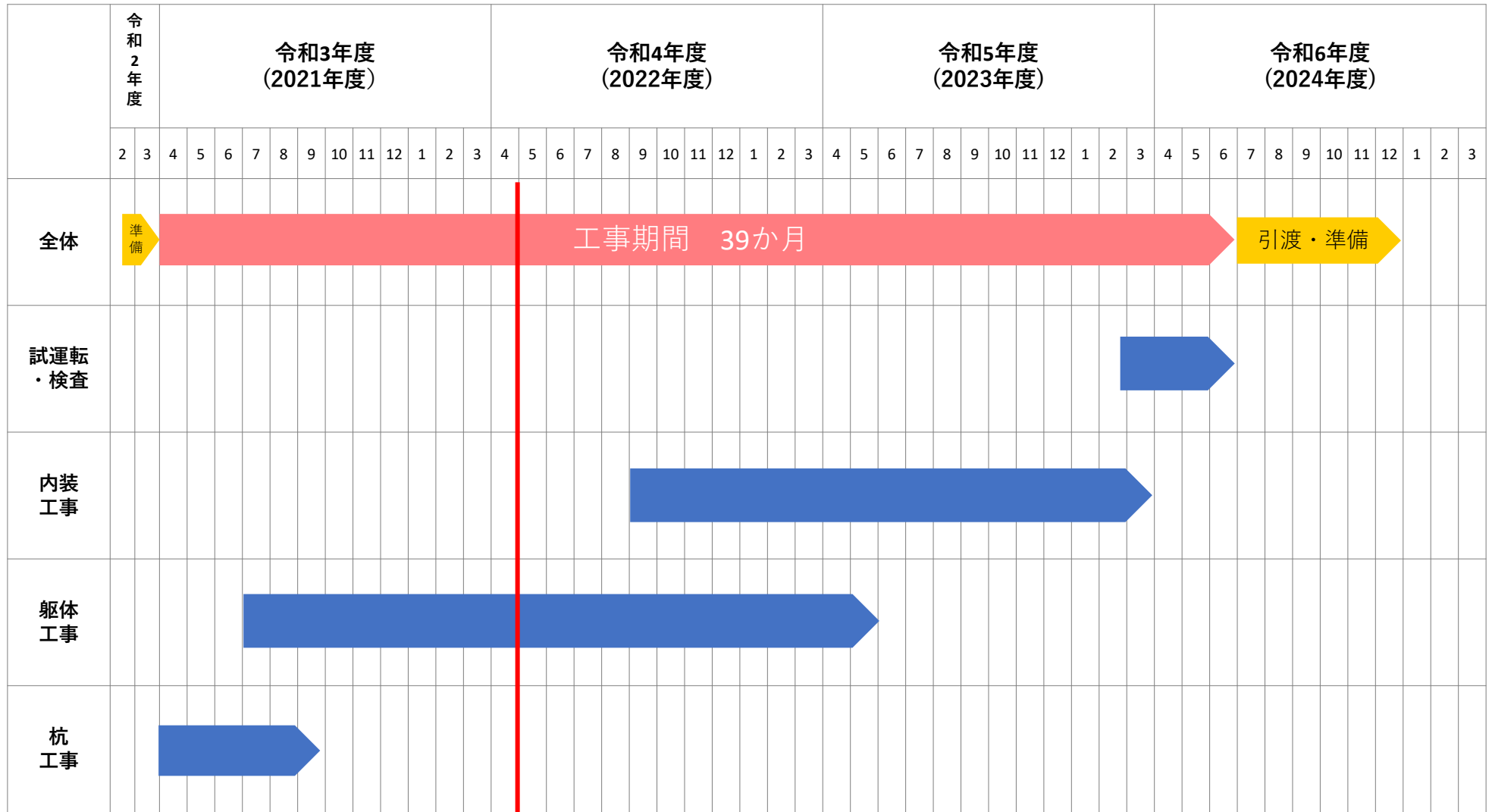


工事スケジュール【病院】

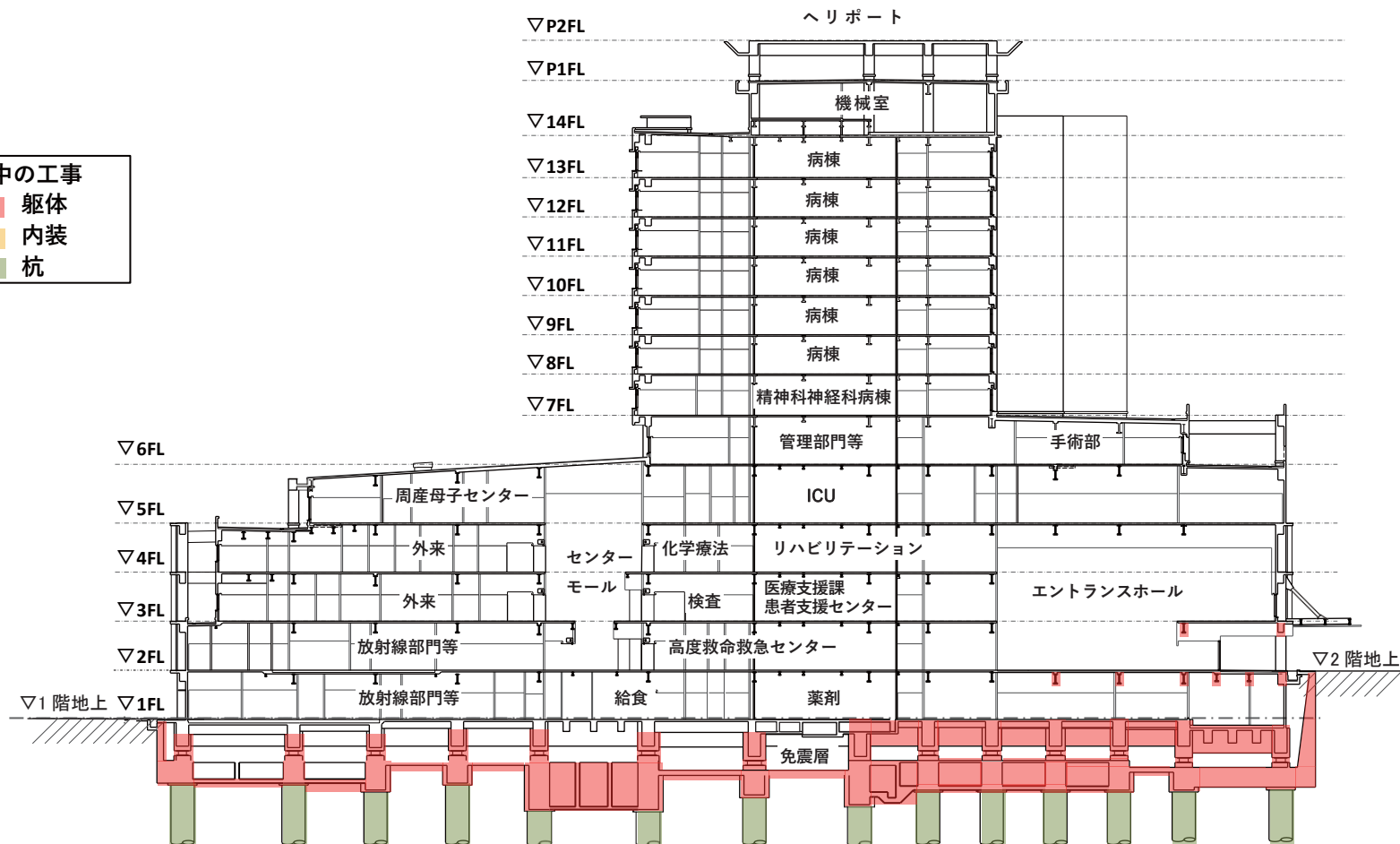
令和4年4月末時点



Today

進行中の工事

- 躯体
- 内装
- 杭



断面図

写真撮影方向



配置図





写真①(東側)



写真②(南東側)



写真③(南側)



写真④(南西側)



写真⑤(南西側)



写真⑥(西側)



写真⑦(北西側)



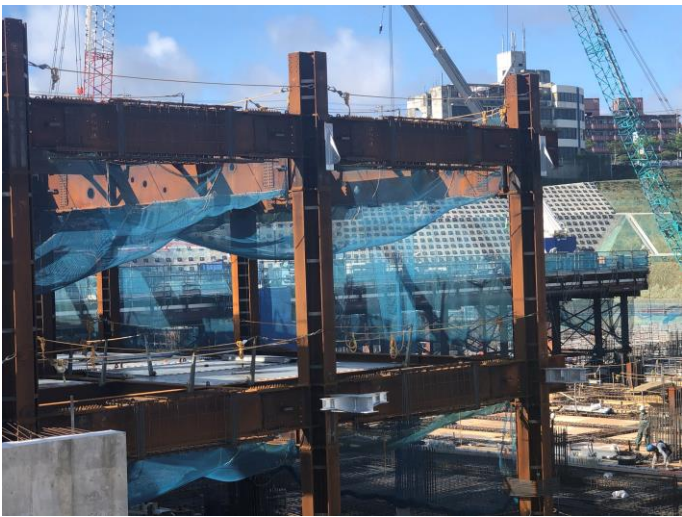
写真⑧(国道58号線より)



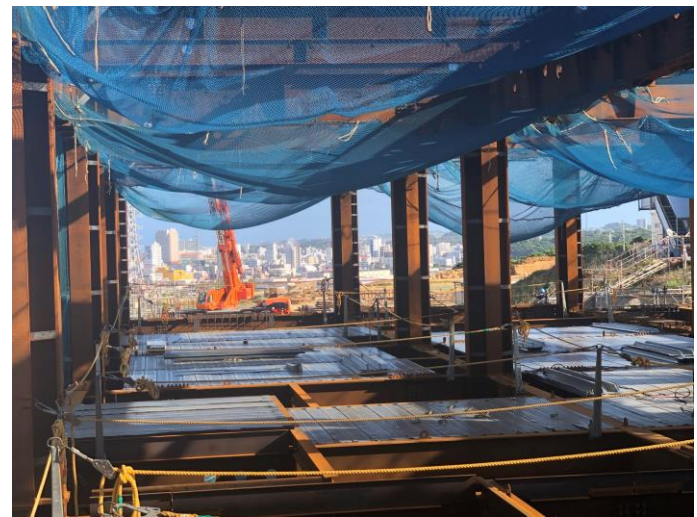
写真⑨(北東側)



写真⑩(東側)



写真⑪(鉄骨工事 1節鉄骨建て方施工状況)



写真⑫(鉄骨工事 2階床デッキ施工状況)