

琉球大学(千原)学生寄宿舍改修(期)工事

構造・階 鉄筋コンクリート造・5階

敷地 沖縄県中頭郡西原町字千原59番地

改修面積 学生寄宿舍 一般棟(北辰棟) 3,028㎡ 女子棟(紫陽花棟) 3,020㎡

工期 令和2年4月～令和2年11月

設計概要 経年劣化が著しく住居空間を改善するための老朽解消等を行う。また、A・Cブロックは居室2室をシャワー室に改修、Bブロックは3室を2室に改修し、各居室にユニットシャワー・トイレを設置する。本工事は学生寄宿舍整備事業全4ステージのうち、第2ステージの整備である。

諸室 居室 A・Cブロック約9㎡ Bブロック約13.5㎡
一般棟(北辰棟) 140室 女子棟(紫陽花棟) 140室

設備 A・Cブロックには各階にシャワー室を完備
Bブロックは各居室にユニットシャワー・ユニットトイレを完備
各居室にLAN配線
各居室にエアコン完備(リース)

設計 アアキ前田(株)(建築)、建築工房亥設計(設備)

施工 建築 (株)大米建設 電気 (有)共新電気設備 機械 (株)沖縄エンジニア

効果(1年間比較)

更新前の電力量 約44,851 kWh

更新後の電力量 約38,048 kWh

削減電力量
6,803kWh
約15%

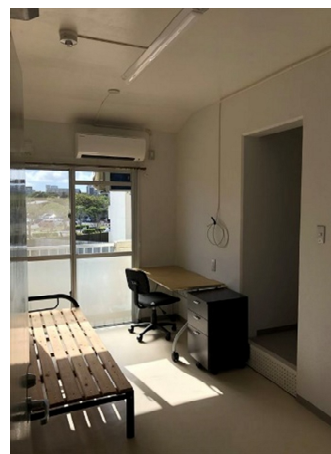
計算方法: 更新前後の照明器具消費電力値×台数×年間使用時間(8h×365日)÷1000

更新前の電力料金 約1,031千円(@23円)

更新後の電力料金 約875千円(@23円)

削減電力料金
156千円/年

計算方法: 更新前後の電力量(kWh)×23円



居室(Bブロック)



ユニットシャワー、トイレ(Bブロック)



居室(A・Cブロック)



共用部



シャワー室(A・Cブロック)



シャワー室(A・Cブロック)