

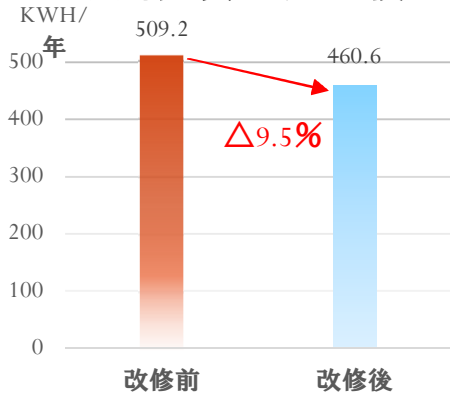
(千原) 附属小学校等小荷物専用昇降機設備改修

附属小学校・中学校で給食配膳用に使用している小荷物専用昇降機が老朽化（設置後32年経過）し、停止時に段差が出来るなど安全上の支障が出ていたため更新を行いました。

新機種は積載量を増加し、扉も遮煙機能付となりました。制御もインバーター式となり、停止前減速および停止時自動レベル調整が可能です。その他にも、液晶画面表示・音声案内機能によってより安全・快適に使用できます。

- 敷地：沖縄県中頭郡中城村字南上原858番地
(千原団地)
- 工事概要：小荷物専用昇降機 500kg 3STOP 1基
小荷物専用昇降機 500kg 4STOP 1基
- 設計：琉球大学 施設運営部
- 施工：株式会社沖縄クマリフト
- 工期：H29.4～H29.9 (5ヶ月)
- 工事費：7,790千円

効果 年間消費電力比較



消費電力削減量
▲49kWh/年
▲9.5%

削減金額
▲0.9千円/年

CO2削減量
▲38.8kg/年



乗り場戸（開閉センサー付）



カゴ（SUS仕様）



床 自動レベル調整



操作盤



操作盤 待機時間表示



操作盤 インターホン