

(千原) 附属中学校等トイレ改修工事

老朽化した附属中学校児童用トイレ及び近代化試験室トイレ・シャワー室を改修しました。

■ 敷 地：沖縄県中頭郡中城村字南上原 8 5 8 番地〔附属中学校〕
沖縄県中頭郡西原町字千原 5 9 番地〔近代化試験室〕

■ 改修床面積：附属中学校 5 4 m²
近代化試験室 4 m²

■ 工 期：H28.7～H28.10

■ 設 計：施設運営部

■ 施 工：建築 (株)ヤマシン
電気 (有)金星電設
機械 (資)明光電気

■ 主な仕上げ

床 : ビニル床シート (ノーワックス、抗菌)

壁 : 〔附属中学校〕 E P - G
〔近代化試験室〕 磁器質タイル

天井 : 〔附属中学校〕 ロックウール化粧吸音板
〔近代化試験室〕 ケイ酸カルシウム板

ユニット : 〔附属中学校〕 トイレブース (木目調)
〔近代化試験室〕 シャワーブース (木目調)

設 備 : L E D 照明、人感センサー (換気扇連動)、
温水洗浄便座、節水型便器

■ 主な特徴

- ・ ノンワックスで防汚性・耐尿汚染性に優れた床材を採用することで、メンテナンスの向上を図り美観を保てるようにした。
- ・ 附属中学校のトイレブースは堅牢仕様とすることで、修繕費の削減が期待できる。
- ・ 従来のトイレの暗いイメージを払拭するため、附属中学校トイレは出入口をカラフルな色遣いとし、内部も木目調のトイレブースとすることでリラックスできる明るい空間とした。

■ 省エネ他効果

- ・ 照明改修による年間効果：▲188kWh, ▲0.117t-CO₂, ▲3,700円 /年



▲ 附属中学校トイレ〔改修前〕



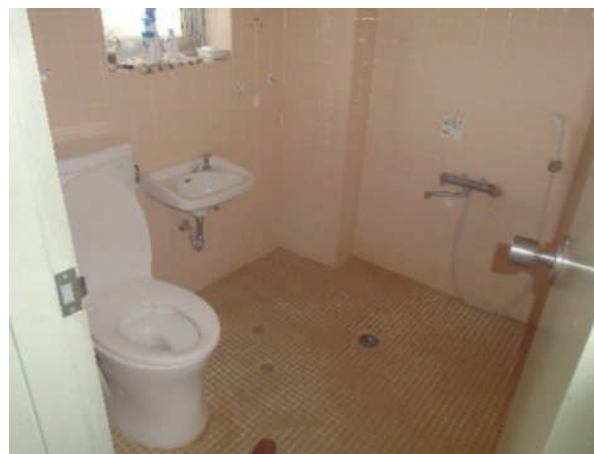
▲ 附属中学校トイレ〔改修後〕



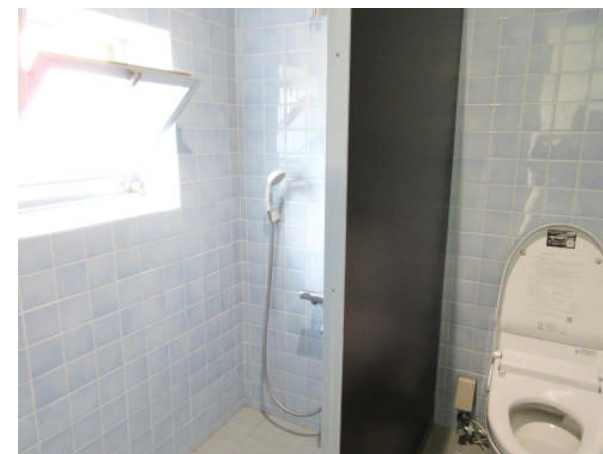
▲ 附属中学校トイレ〔改修前〕



▲ 附属中学校トイレ〔改修後〕



▲ 近代化試験室トイレ・シャワー室〔改修前〕



▲ 近代化試験室トイレ・シャワー室〔改修後〕