

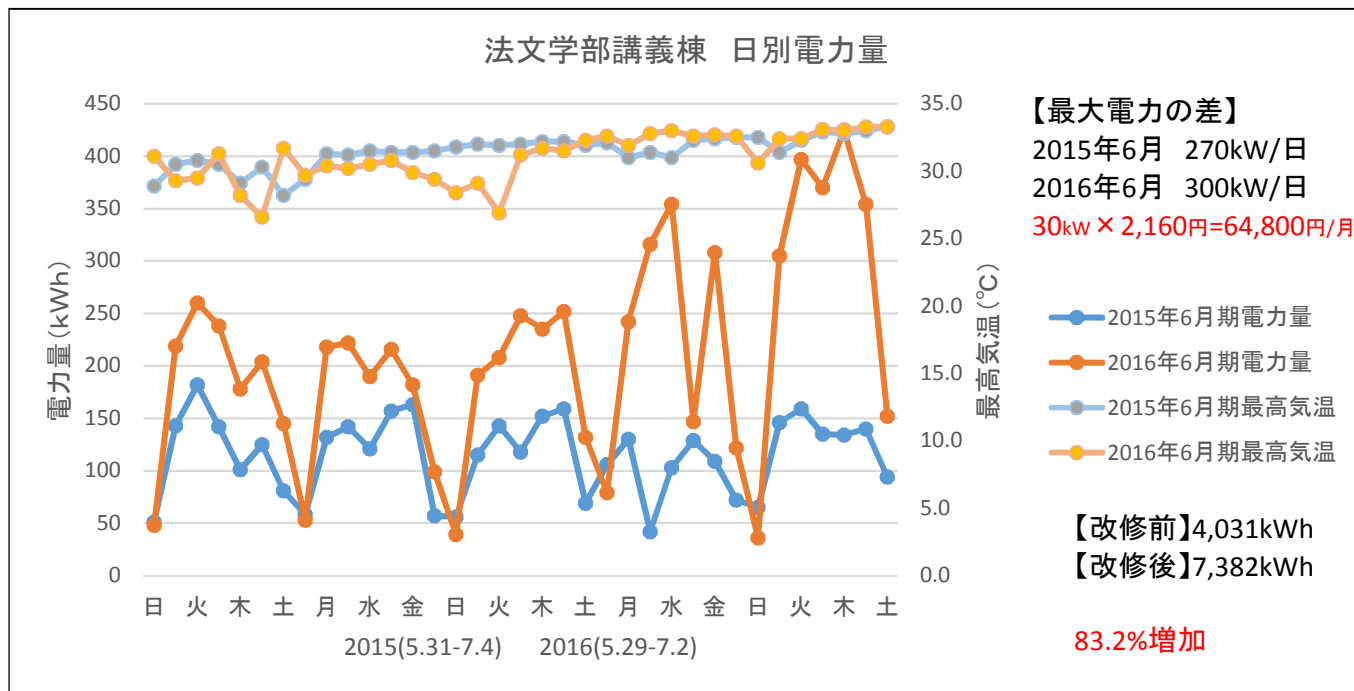
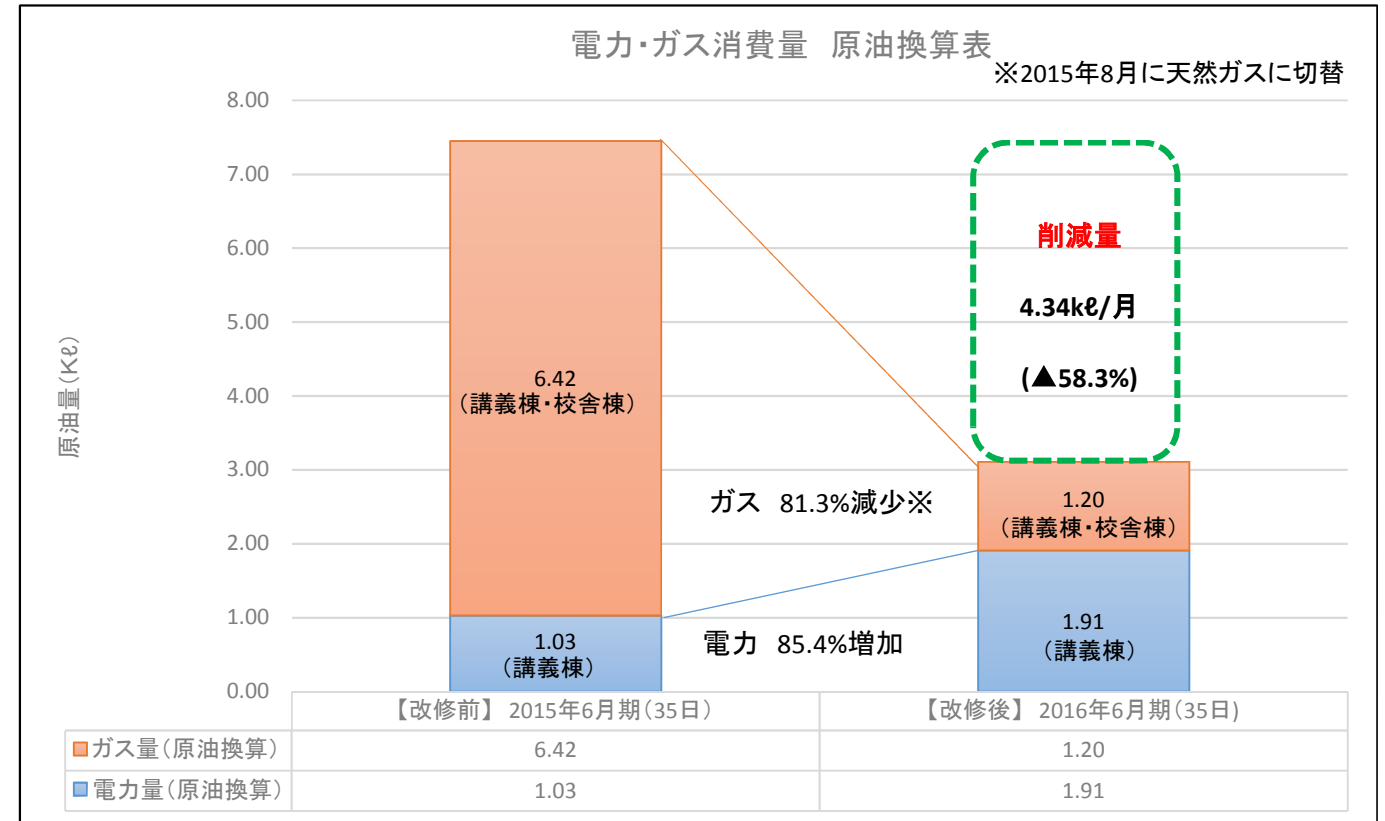
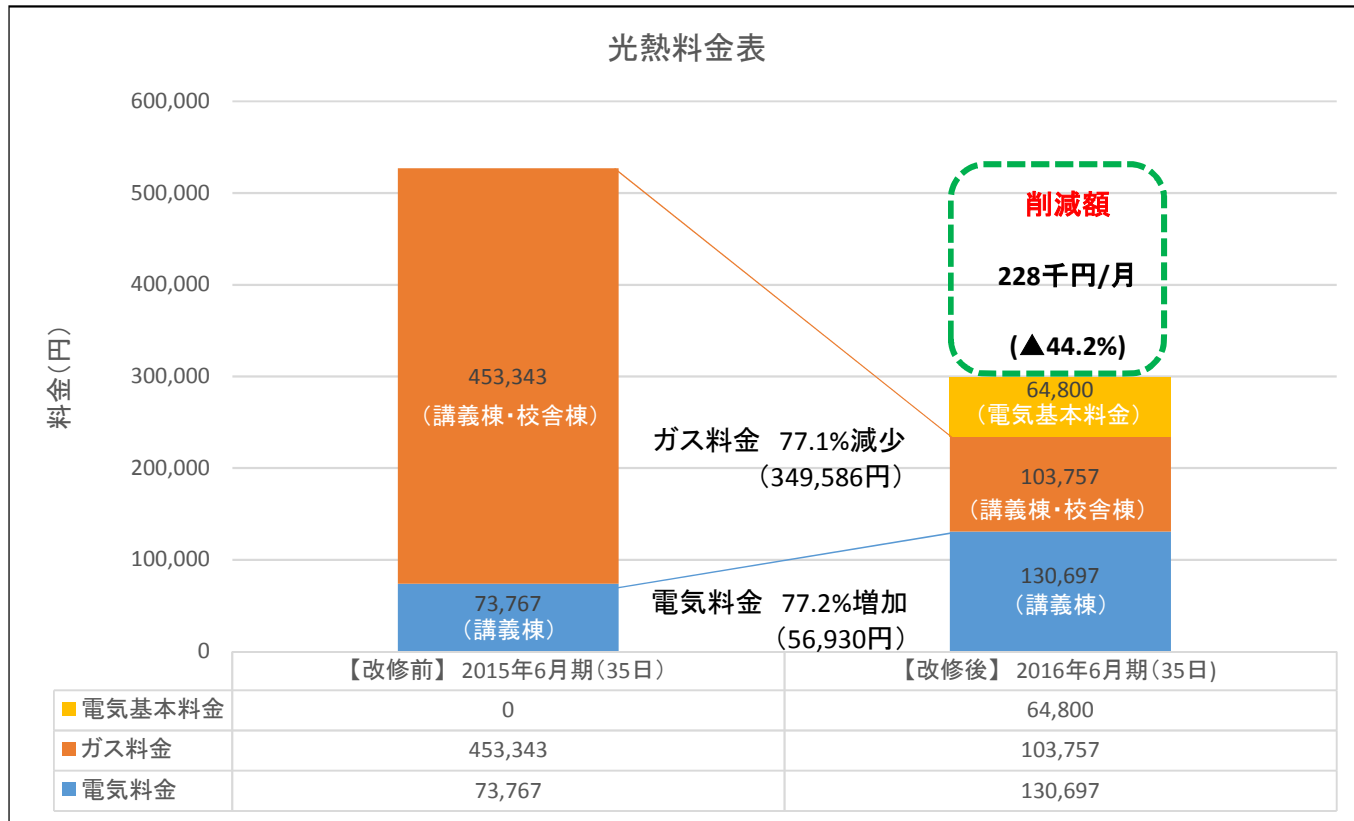
法文学部講義棟空調設備更新後の検証結果(1ヶ月分比較)－6月期

平成28年7月26日
環境整備課

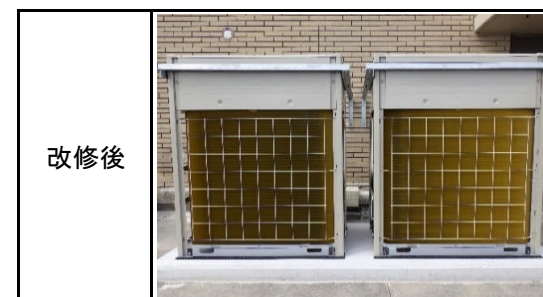
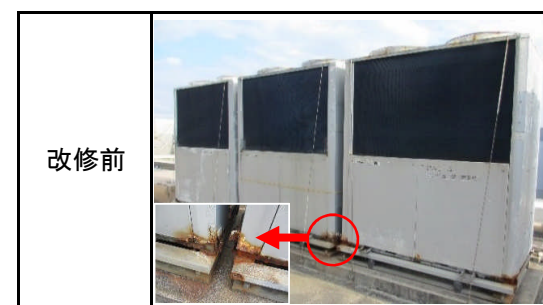
工事内容:GHP空調をEHP空調に更新した。

【改修前】GHP空調 (マルチ:室内機24台 室外機6台) 平成9年11月設置 サンヨー製

【改修後】EHP空調 (個別:室内機24台 室外機15台) 平成28年2月設置 ダイキン製



講義室利用率 2015年6月:48.1% 2016年6月:48.7%



CO2排出量 (t-CO2)※					
2015年6月期(35日)			2016年6月期(35日)		
電力	ガス	計	電力	ガス	計
3.29	11.05	14.34	6.03	3.19	9.22
前年比 35.7% 削減					

【検証結果】
CO2排出量は机上計算の段階では改修後で増加する見込みであったが、改修前のGHP空調機が経年劣化により効率が低下していたこと、新設のEHP空調機はインバーター搭載型の高効率機器を採用したことにより、改修後のCO2排出係数は減少している。

工事費	
機械設備工事	2,060万円
電気設備工事	350万円
計	2,410万円

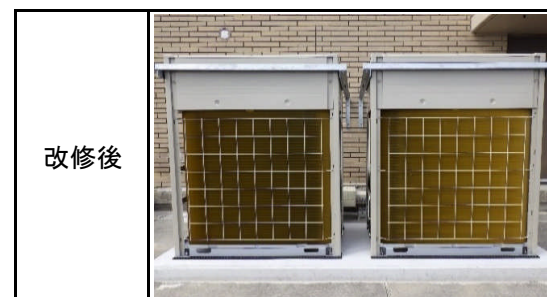
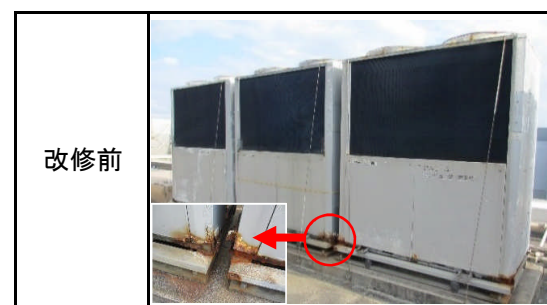
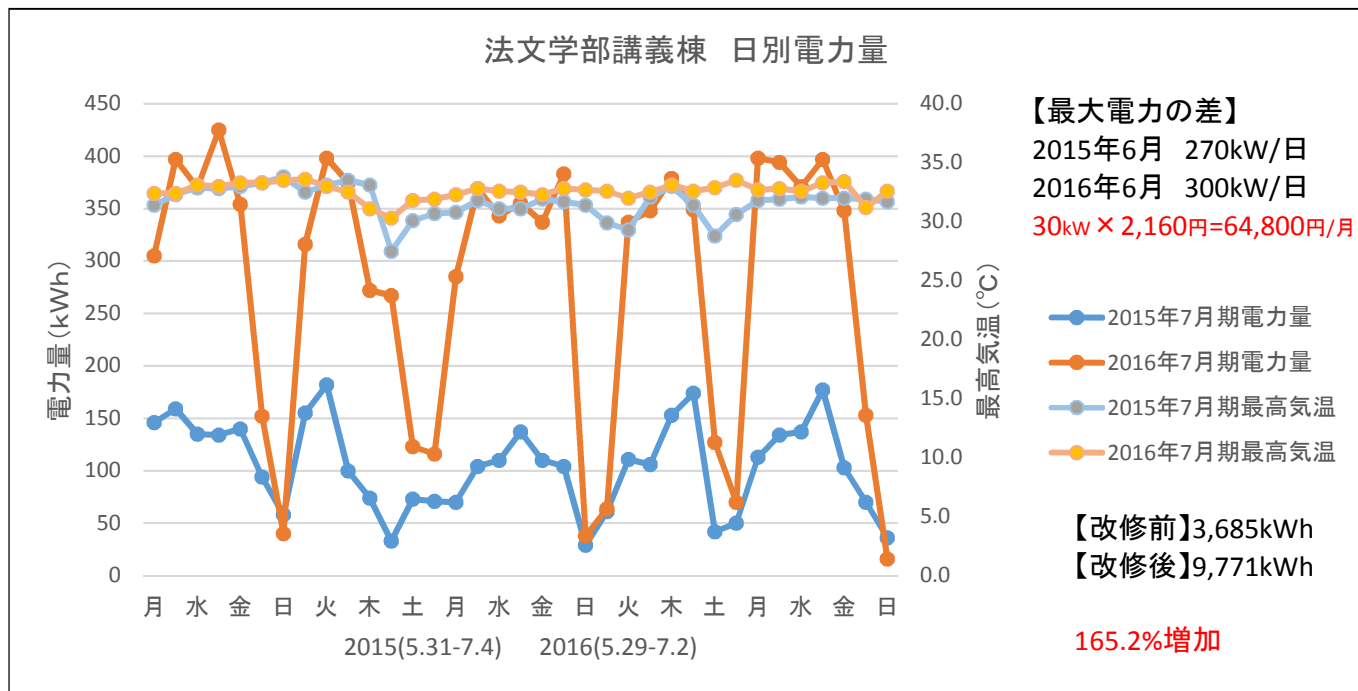
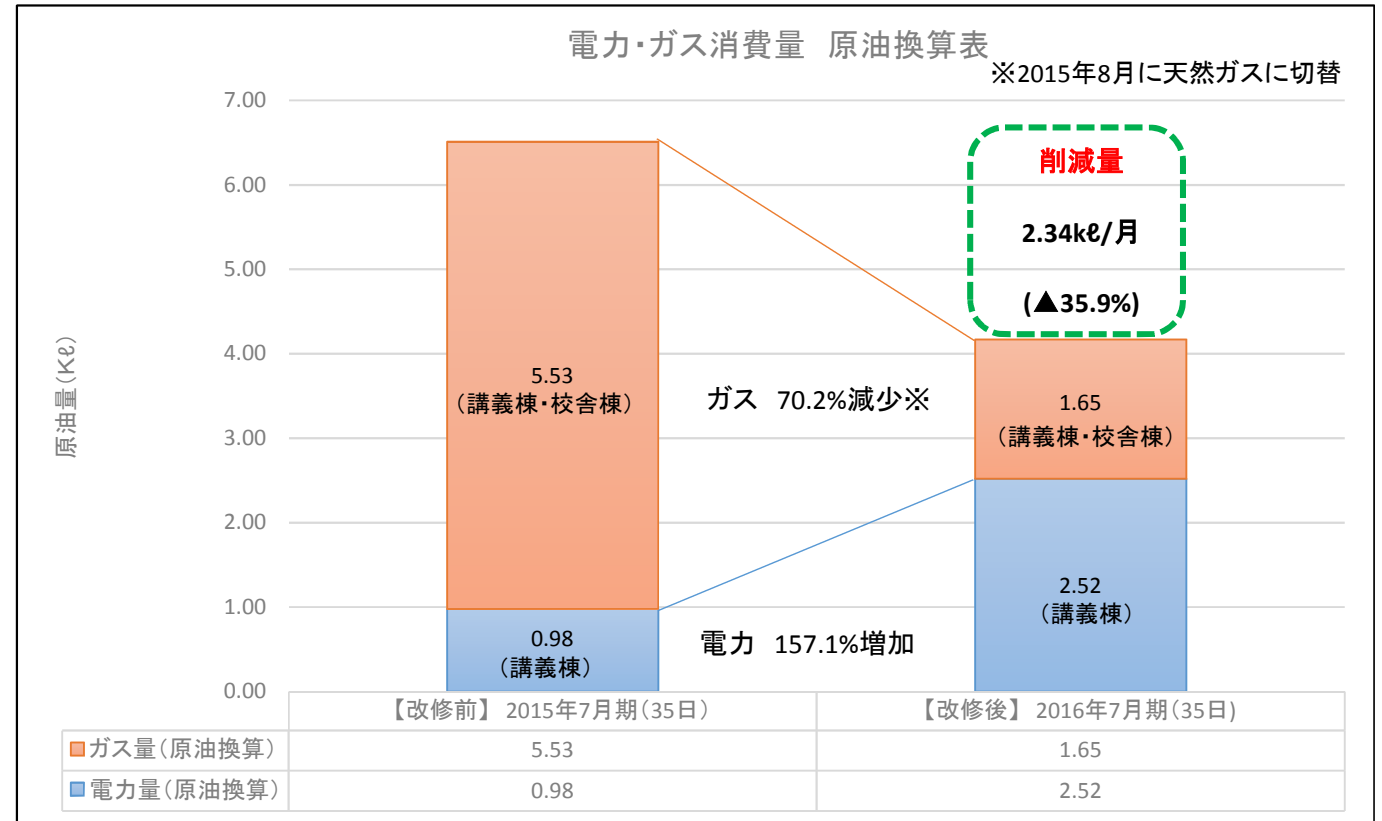
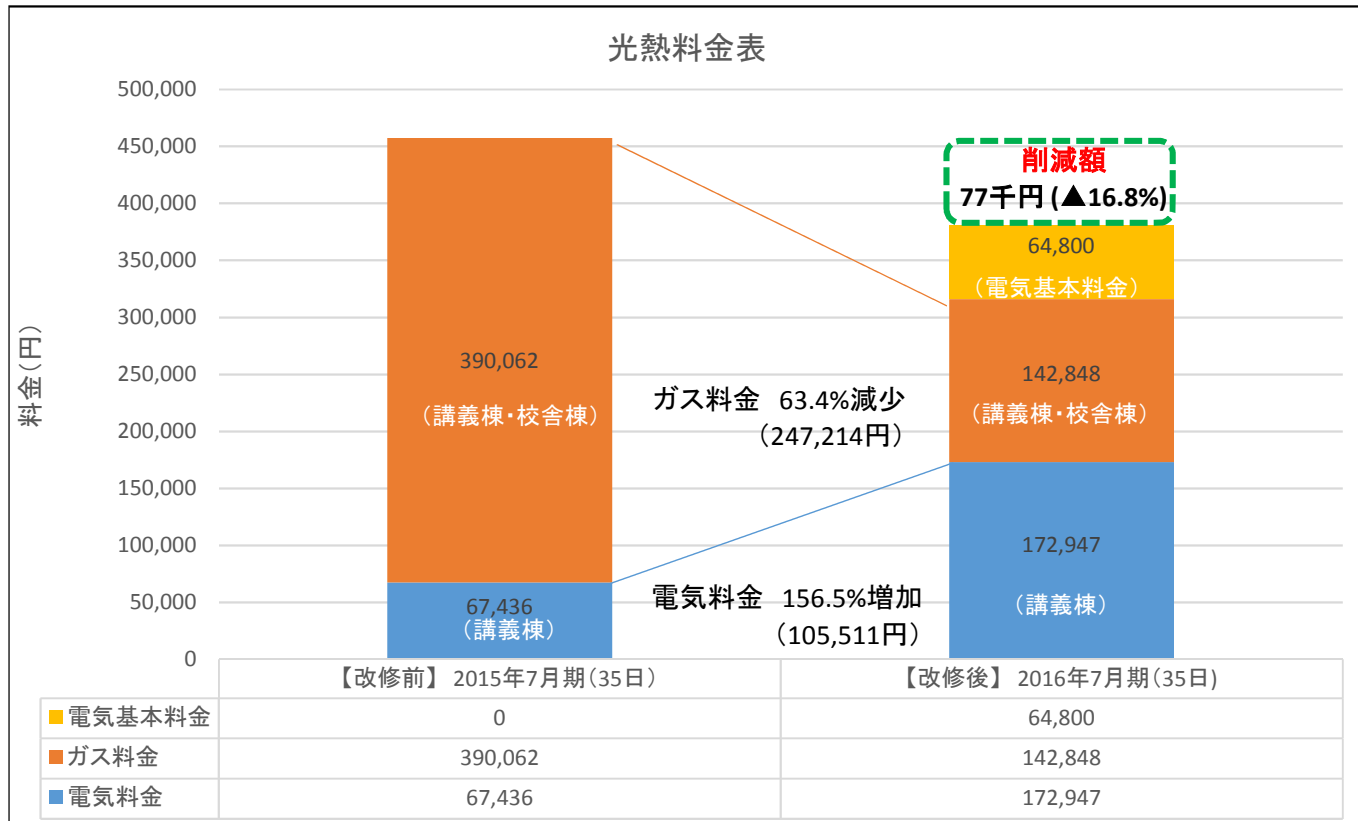
法文学部講義棟空調設備更新後の検証結果(1ヶ月分比較)ー7月期

平成28年8月2日
環境整備課

工事内容:GHP空調をEHP空調に更新した。

【改修前】GHP空調 (マルチ:室内機24台 室外機6台) 平成9年11月設置 サンヨー製

【改修後】EHP空調 (個別:室内機24台 室外機15台) 平成28年2月設置 ダイキン製



CO2排出量 (t-CO2)※

		2015年7月期(35日)		2016年7月期(35日)	
電力	ガス	電力	ガス	電力	ガス
3.01	9.51	7.97	4.39	12.36	12.36

前年比 1.28% 削減

[検証結果]
7月期の比較は6月期の比較よりも電力が増加した割合が高くなっているが、最高気温が前年よりも平均で0.9℃上昇したことが原因だと考えられる。

工事費

機械設備工事	2,060万円
電気設備工事	350万円
計	2,410万円