

質 問 回 答 書

工事名： 琉球大学(西普天間)基幹・環境整備(東Ⅱ工区北駐車場整備)工事
(令和6年4月)

質問回答書

工事名： 琉球大学(西普天間)基幹・環境整備(東Ⅱ工区北駐車場整備)工事

令和 6年4月4日(木)

番号	書類名 ページ番号等	質問事項	回答内容
1		質問事項 無し	
2			
3			
4			
5			

指示書

工事名： 琉球大学(西普天間)基幹・環境整備(東Ⅱ工区北駐車場整備)工事
(令和6年4月)

指示書

工事名： 琉球大学(西普天間)基幹・環境整備(東Ⅱ工区北駐車場整備)工事

令和 6年4月4日(木)

番号	書類名 ページ番号等	指示内容
1	特-2 C-10	植生工を本工事対象外に変更します。(修正図参照)
2		
3		
4		
5		

工事数量総括表

名称	摘要	数量	単位	備考	名称	摘要	数量	単位	備考	名称	摘要	数量	単位	備考	名称	摘要	数量	単位	備考			
琉球大学(西普天間)基幹・環境整備(東Ⅱ工区北駐車場整備)工事																						
東Ⅱ工区					3. 排水工					4. 雨水管工					5. 付帯工							
1. 土工					側溝工					管工					緑石工							
掘削		516	m ³			自由勾配側溝		55	m			ヒューム管 HPφ500	63	m			緑石工(A) 150/170×200×600	252	m			
盛土	路体盛土	576	m ³			【標準タイプ】 300×400		43	m			補強コンクリート σ _{ck} =18N/mm ²	0.1	m ³			区画線工	溶融式区画線 オレンジ色, W=10cm	2.128	m		
床掘り		1.276	m ³			【横断タイプ】 300×500		33	m			マンホール工	1号組立マンホール	3	箇所			防護柵工	乾落防止柵工 Aタイプ, H=1100	126	m	
埋戻し	発生土 最大埋戻幅4m以上	225	m ³			【横断タイプ】 300×600		42	m			鉄蓋 T-25	3	組				車両用防護柵工 H=800	103	m		
	発生土 最大埋戻幅4m以上	64	m ³			【横断タイプ】 300×700		49	m			調整リング 5cm	3	個								
	発生土 最大埋戻幅1m以上4m未満	128	m ³			【横断タイプ】 300×800		23	m			斜壁 30cm	1	個			6. 防火水槽設置工					
	発生土 最大埋戻幅1m以下	503	m ³			インバートコンクリート σ _{ck} =18N/mm ²		8	m ³			斜壁 45cm	2	個			防火水槽	二次製品 B3000×H2000×L6800	1	箇所		
	山砂 最大埋戻幅1m以下	8	m ³			U型側溝 300×300		89	m			直壁 60cm	1	個								
砂基礎	砂	1	m ³			集水柵工	集水柵					躯体 90cm	1	個			7. 法面工					
残土処理		385	m ³			A-1-1 500×500×550		1	箇所			躯体 120cm	2	個			植生工	植生基材吹付工				
基面整正		521	m ³			A-1-2 500×500×550		1	箇所			基礎板 13cm	3	個				堆置高①45m以下,吹付厚 t=5cm				
						A-3 500×500×700		1	箇所			副管工	200-300 副管平均落差 H=0.832m	2	箇所				-(施工基面から上面施工)-	1.404	m ³	(法面勾配 1:1.2)
						A-5 500×500×800		1	箇所			削孔工	HP管 削孔 削孔 φ500	5	箇所				-(施工基面から下面施工)-	766	m ³	(法面勾配 1:1.8)
2. 舗装工						A-6-1 500×500×1100		1	箇所			VP管 削孔 削孔 φ300	4	箇所								
標準舗装	表層工 再生密粒度アスコン t=5cm	2.371	m ³			A-6-2 500×500×1100		1	箇所			VU管 削孔 削孔 φ200	2	箇所								
	上層路盤工 再生粒度調整砕石 t=7cm	2.371	m ³			A-6-3 500×500×1100		1	箇所			雨水流出抑制工	雨水貯留層 透水性型 10.0m×13.0m×1.03m	144	m ³							
	下層路盤工 再生クランチャー t=10cm	2.371	m ³			A-6-4 500×500×1100		1	箇所				透水シート(全周) 長繊維不織布 t=4.0mm	329	m ²							
	不陸整正工	2.371	m ³			A-6-5 500×500×1100		1	箇所				管理柵 矩形プレキャストマンホール 800×800 H=3.03m	1	基							
緊急車両道路	表層工 再生密粒度アスコン t=5cm	706	m ³			管敷設工	VP管 直管φ300	11	m				基礎材 RC-40, t=20cm	150	m ³							
	上層路盤工 再生粒度調整砕石 t=7cm	706	m ³				補強コンクリート σ _{ck} =18N/mm ²	0.1	m ³													
	下層路盤工 再生クランチャー t=10cm	706	m ³				補強型枠	2	m ³													
カラー舗装		256	m ³																			
ヘリポート部舗装	表層工 半たわみ性舗装 t=5cm	2.025	m ³																			
	基層工 再生粗粒度アスコン t=4cm	2.025	m ³																			
	下層路盤工 再生粒度調整砕石 t=15cm	2.025	m ³																			
	下層路盤工 再生クランチャー t=8cm	2.025	m ³																			

修正対象箇所を朱書きで示す

琉球大学施設運営部

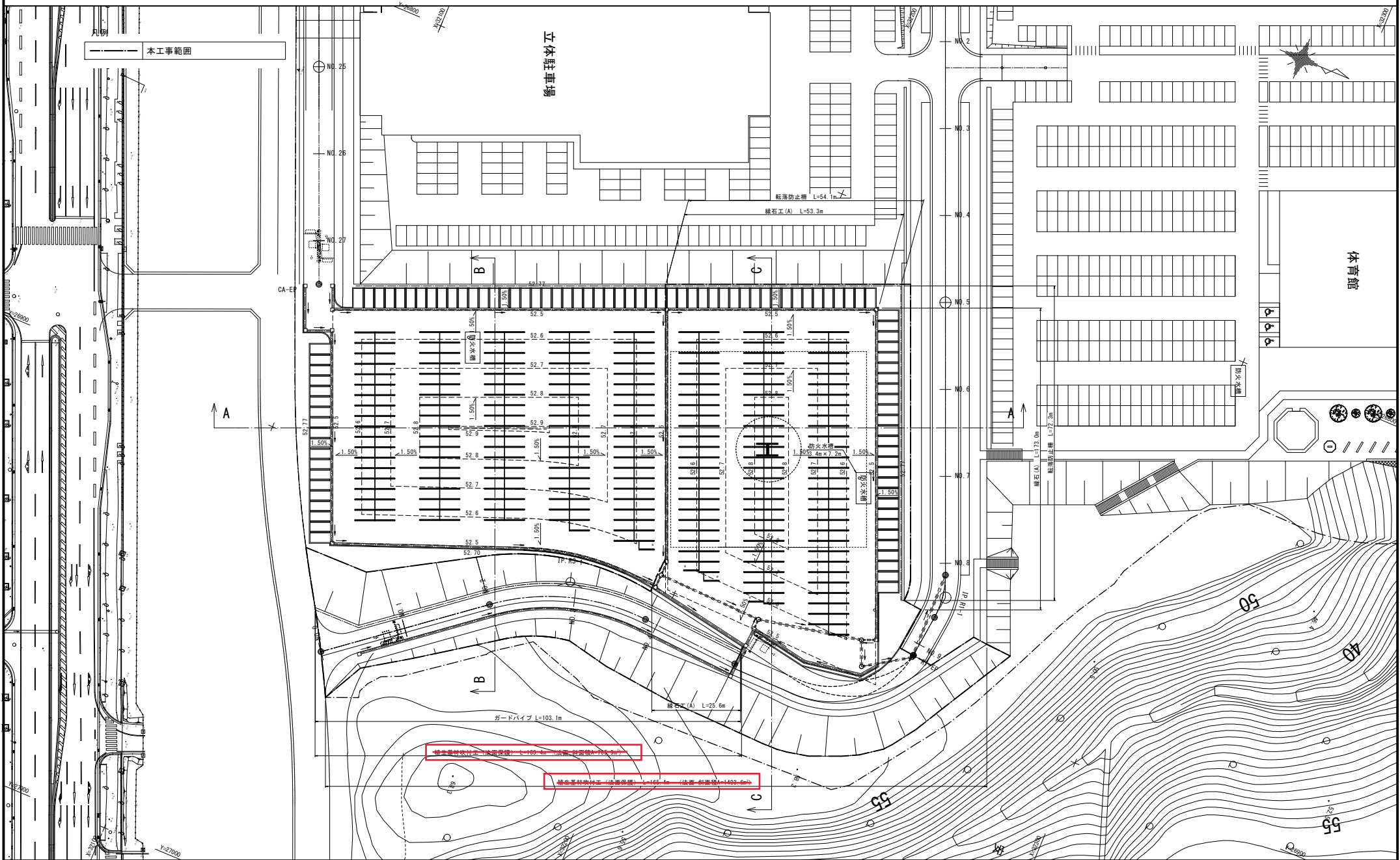
工事名	琉球大学(西普天間)基幹・環境整備(東Ⅱ工区北駐車場整備)工事	縮尺	—	図面番号	特-2
図面名称	工事数量表	日付	R5.3		

工事数量総括表

名称	摘要	数量	単位	備考	名称	摘要	数量	単位	備考	名称	摘要	数量	単位	備考	名称	摘要	数量	単位	備考
琉球大学(西普天間)基幹・環境整備(東Ⅱ工区北駐車場整備)工事																			
東Ⅱ工区					3. 排水工					4. 雨水管工					5. 付帯工				
1. 土工					側溝工					管工					緑石工				
掘削		516	m ³		【標準タイプ】 300×400	自由勾配側溝	55	m		ヒューム管 HPφ500		63	m		緑石工(A) 150/170×200×600	252	m		
盛土	路体盛土	576	m ³		【横断タイプ】 300×400		43	m		補強コンクリート σ _{ck} =18N/mm ²		0.1	m ³		溶融式区画線 オレンジ色, W=10cm	2,128	m		
床掘り		1,276	m ³		【横断タイプ】 300×500		33	m		補強型枠		2	m ³		溶融式区画線 オレンジ色, W=15cm	3	m		
埋戻し	発生土 最大埋戻幅4m以上	225	m ³		【横断タイプ】 300×600		42	m		マンホール工	1号組立マンホール	3	箇所		転落防止柵工 Aタイプ, H=1100	126	m		
	発生土 最大埋戻幅4m以上	64	m ³		【横断タイプ】 300×700		49	m		鉄蓋 T-25		3	組		車両用防護柵工 H=800	103	m		
	発生土 最大埋戻幅1m以上4m未満	128	m ³		【横断タイプ】 300×800		23	m		調整リング 5cm		3	個						
	発生土 最大埋戻幅1m以下	503	m ³		インパルトコンクリート σ _{ck} =18N/mm ²		8	m ³		斜壁 30cm		1	個		6. 防火水槽設置工				
	山砂 最大埋戻幅1m以下	8	m ³		U型側溝 300×300		89	m		斜壁 45cm		2	個		防火水槽	二次製品 B3000×H2000×L6800	1	箇所	
砂基礎	砂	1	m ³		集水樹工	集水樹				直壁 60cm		1	個						
残土処理		385	m ³		A-1-1 500×500×550		1	箇所		躯体 90cm		1	個		7. 法覆工				
基面修正		521	m ³		A-1-2 500×500×550		1	箇所		躯体 120cm		2	個		植生工	植生基材吹付工			
					A-3 500×500×700		1	箇所		基礎板 13cm		3	個			垂直高①45m以下, 吹付厚 t=5cm			
					A-5 500×500×800		1	箇所		副管工	200-300 副管平均落差 H=0.832m	2	箇所			(施工基面から上面施工)	1,404	m ³	(法面勾配 1:1.2)
					A-6-1 500×500×1100		1	箇所		削孔工	HP管 削孔 削孔 φ500	5	箇所			(施工基面から下面施工)	766	m ³	(法面勾配 1:1.8)
2. 舗装工					A-6-2 500×500×1100		1	箇所		VP管 削孔 削孔 φ300		4	箇所						
標準舗装	表層工 再生密粒度アスコン t=5cm	2,371	m ³		A-6-3 500×500×1100		1	箇所		VU管 削孔 削孔 φ200		2	箇所						
	上層路盤工 再生粒度調整砕石 t=7cm	2,371	m ³		A-6-4 500×500×1100		1	箇所		雨水貯留層 透水型 10.0m×13.0m×1.03m		144	m ³						
	下層路盤工 再生クランチャー t=10cm	2,371	m ³		A-6-5 500×500×1100		1	箇所		透水シート(全周) 長繊維不織布 t=4.0mm		329	m ²						
	不陸修正工	2,371	m ³							管理柵 矩形プレキャストマンホール 800×800 H=3.03m		1	基						
緊急車両道路	表層工 再生密粒度アスコン t=5cm	706	m ³		管敷設工	VP管 直管φ300	11	m		基礎材 RC-40, t=20cm		150	m ³						
	上層路盤工 再生粒度調整砕石 t=7cm	706	m ³			補強コンクリート σ _{ck} =18N/mm ²	0.1	m ³											
	下層路盤工 再生クランチャー t=10cm	706	m ³			補強型枠	2	m ³											
カラー舗装		256	m ³																
ヘリポート部舗装	表層工 半たわみ性舗装 t=5cm	2,025	m ³																
	基層工 再生粗粒度アスコン t=4cm	2,025	m ³																
	下層路盤工 再生粒度調整砕石 t=15cm	2,025	m ³																
	下層路盤工 再生クランチャー t=8cm	2,025	m ³																

設備計画平面図(東Ⅱ北)

(A1)S=1:400
(A3)S=1:800



修正対象箇所を朱書きで示す

琉球大学施設運営部

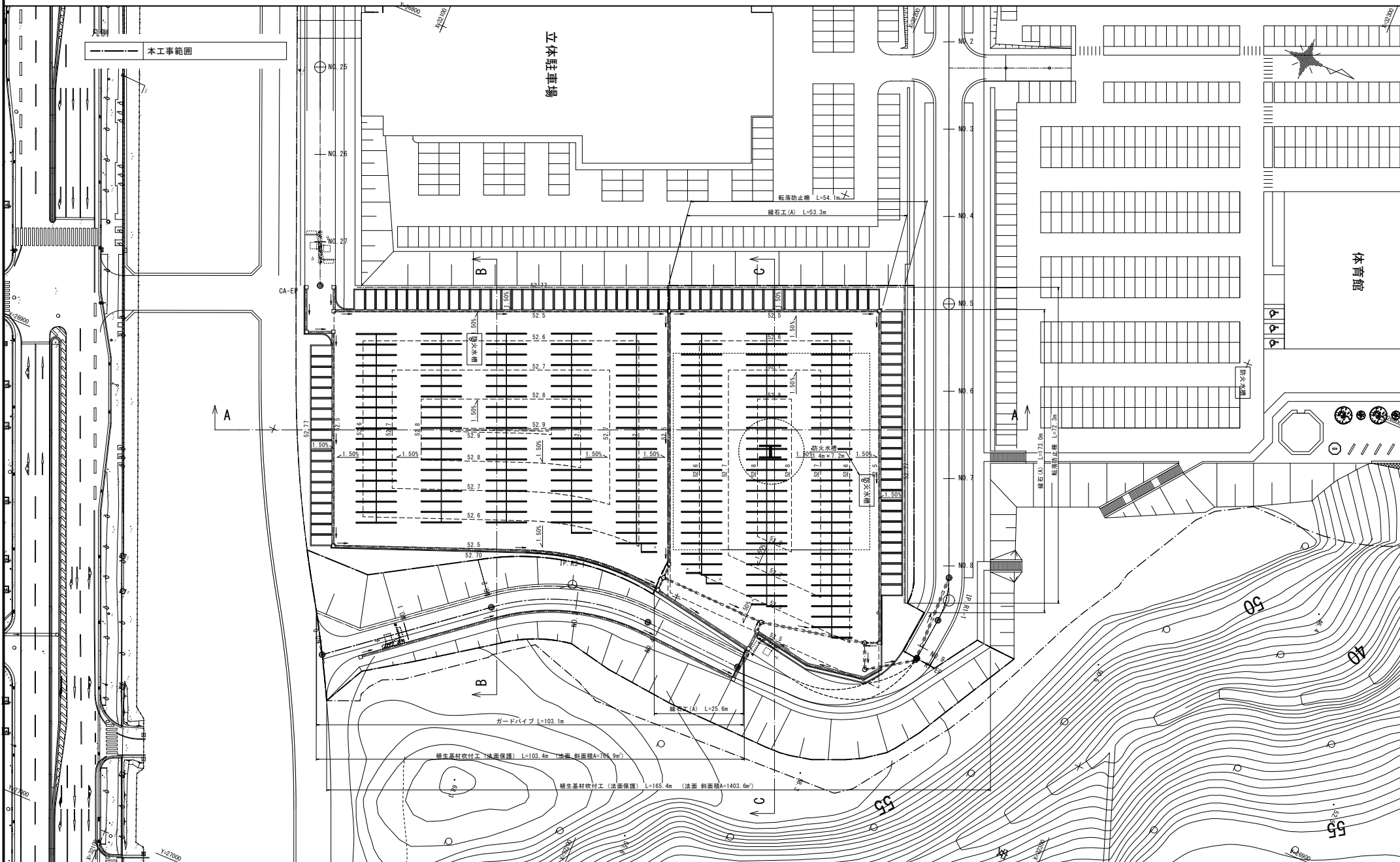
工事名称 琉球大学(西普天間)基幹・環境整備(東Ⅱ工区北駐車場整備)工事
 図面名称 設備計画平面図(東Ⅱ北)

縮尺 (A1)S=1:400
(A3)S=1:800
 日付 R5.3

図面番号 C-10

設備計画平面図(東Ⅱ北)

(A1)S=1:400
(A3)S=1:800



琉球大学施設運営部

工事名称
琉球大学(西普天間)基幹・環境整備(東Ⅱ工区北駐車場整備)工事

図面名称
設備計画平面図(東Ⅱ北)

縮尺
(A1)S=1:400
(A3)S=1:800

図面番号
C-10

日付
R5.3